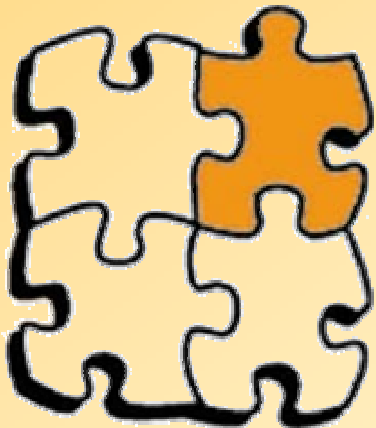


# Info ATUR MAIG 2012

## Taxa d'atur del Vallès Occidental i els seus municipis

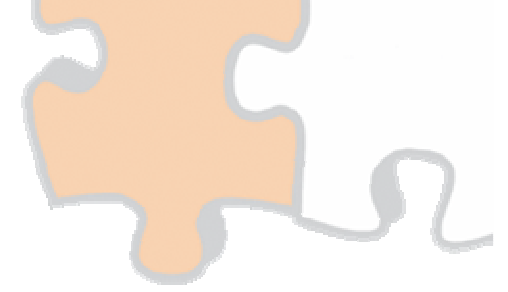
- [Evolució per àmbits territorials](#)
- [Dades per municipis](#)
- [Característiques de la desocupació a la comarca](#)



Amb el suport de:



# Taxa d'atur registrada per àmbits territorials



84.083 desocupats registrats, 497 més respecte l'abril i 5.688 més que un any enrere. La taxa d'atur es situa al 17,5%

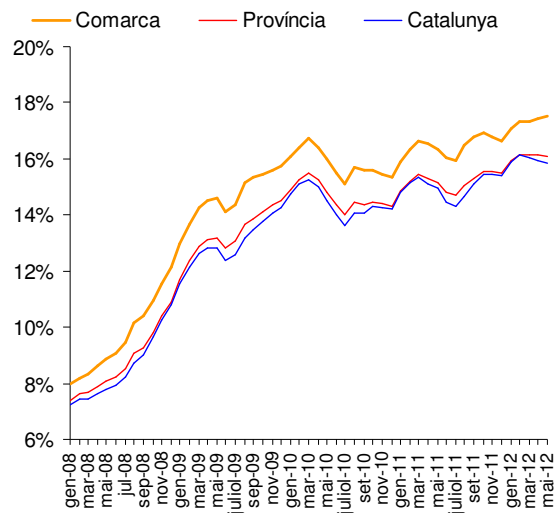
	Taxa atur estimada	Variació mensual	Variació interanual	Desocupats abril 2012
Vallès Occidental	17,5%	0,6%	7,3%	84.083
Barcelonès	15,8%	-0,4%	5,9%	177.110
Baix Llobregat	16,0%	-0,2%	5,1%	69.402
Vallès Oriental	17,1%	0,3%	8,0%	36.972
Província Barcelona	16,1%	-0,1%	6,2%	473.457
Catalunya	15,8%	-0,8%	6,0%	630.932
Espanya	19,9%	-0,6%	12,5%	4.714.122

La variació mensual del +0,6% és pitjor que la resta d'àmbits territorials on s'ha reduït el total de desocupats: la província un -0,1%, Catalunya un -0,8% i Espanya un -0,6%.

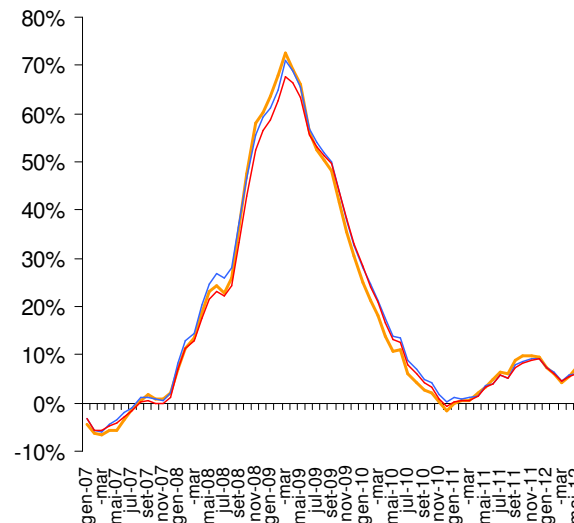
La variació interanual continua amb el comportament negatiu i es situa al 7,3%, lleugerament superior que la resta d'àmbits territorials.

En blau: registre millor que el mes anterior  
En vermell: registre pitjor que el mes anterior

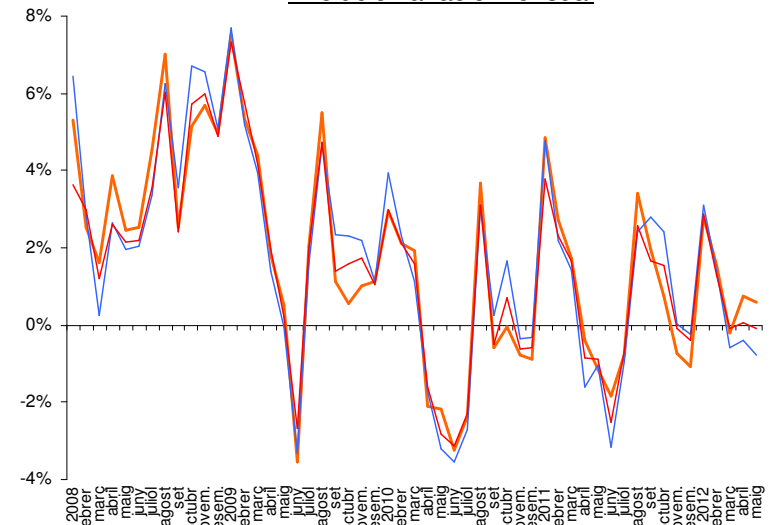
Evulsió taxa atur estimada



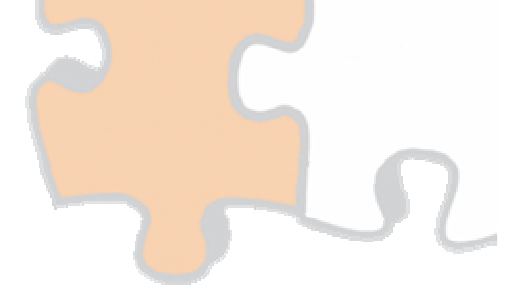
Evulsió variació interanual



Evulsió variació mensual

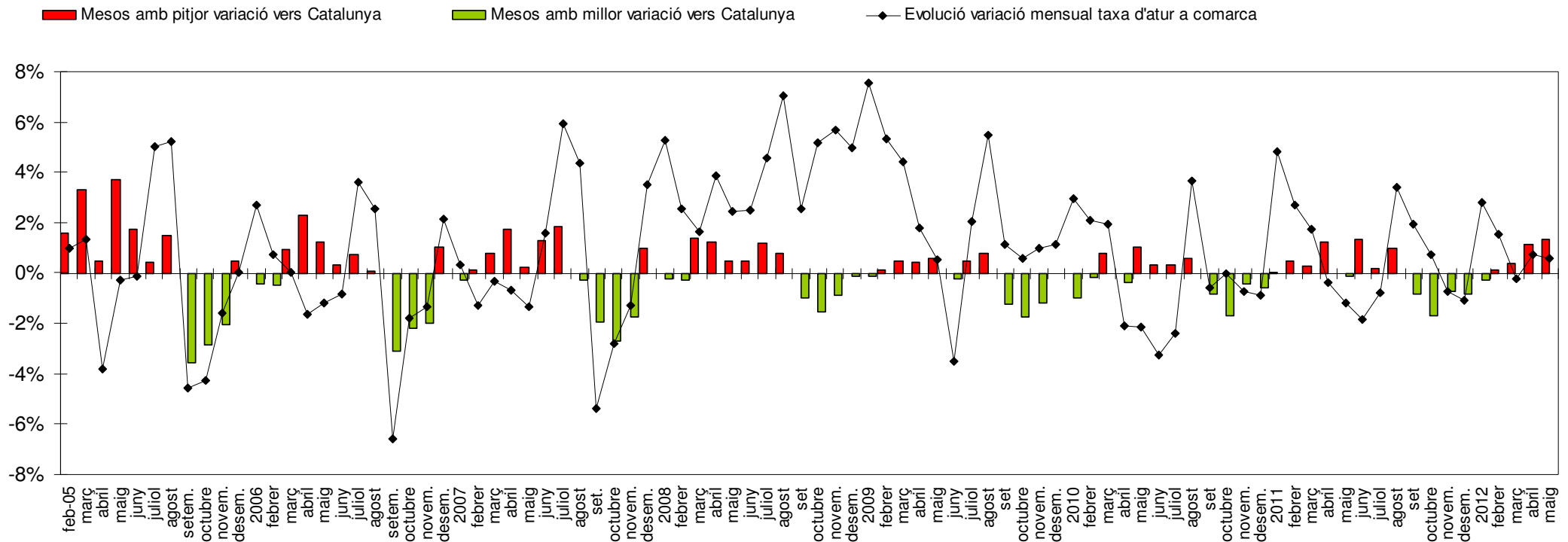


# Taxa d'atur registrada per àmbits territorials (2)



## Evolució de la variació mensual comarca respecte Catalunya

Per quart mes consecutiu la variació mensual comarcal és pitjor que la catalana. Amb un diferencial superior a un punt percentual (1,35%)



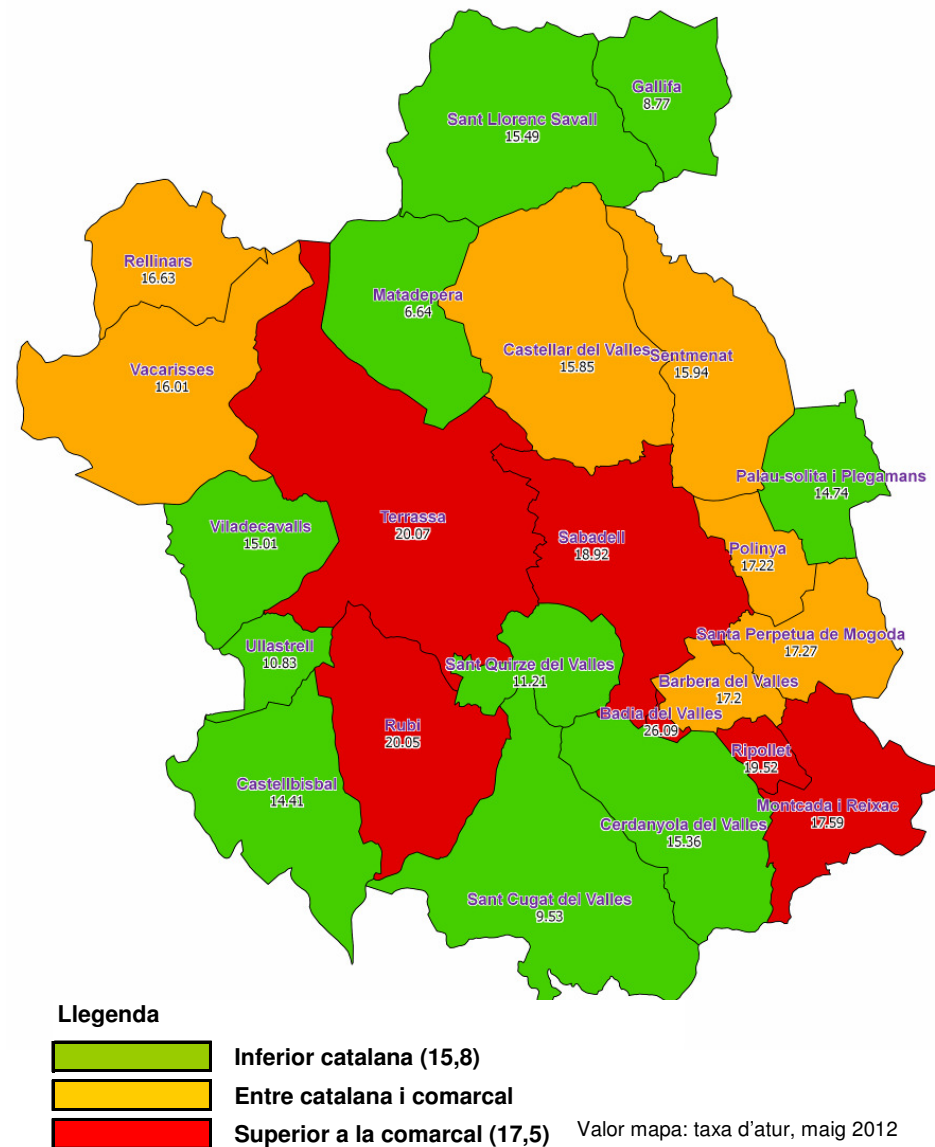
Seguint la tendència dels últims anys el primer semestre de l'any és un període en què el diferencial de la variació mensual respecte Catalunya és negatiu i, en especial, el mes de maig.

# Taxa d'atur registrada per municipis

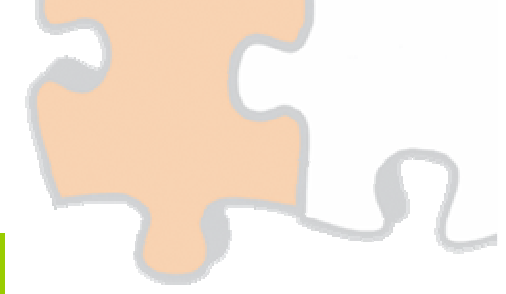
Tot i l'augment comarcal mensual, a sis municipis disminueix l'atur registrat aquest mes de maig

Municipi	Taxa d'atur	Variació mensual	Variació interanual	maig 2012	maig 2011
Badia del Vallès	26,1%	0,0%	14,8%	1.849	1.611
Barberà del Vallès	17,2%	0,5%	7,4%	3.086	2.874
Castellar del Vallès	15,9%	-0,5%	9,9%	1.979	1.801
Castellbisbal	14,4%	6,9%	15,5%	961	832
Cerdanyola del Vallès	15,4%	0,4%	4,0%	4.883	4.695
Gallifa	8,8%	25,0%	66,7%	10	6
Matadepera	6,6%	-2,7%	-3,4%	284	294
Montcada i Reixac	17,6%	-0,8%	5,8%	3.270	3.090
Palau-solità i Plegamans	14,7%	-1,7%	9,2%	1.140	1.044
Polinyà	17,2%	-0,7%	5,8%	802	758
Rellinars	16,6%	1,5%	0,0%	68	68
Ripollet	19,5%	0,8%	6,3%	4.010	3.771
Rubí	20,1%	0,4%	6,6%	8.193	7.683
Sabadell	18,9%	0,5%	7,8%	20.598	19.116
Sant Cugat del Vallès	9,5%	1,0%	5,8%	4.205	3.974
Sant Llorenç Savall	15,5%	2,2%	-2,6%	187	192
Sant Quirze del Vallès	11,2%	0,9%	8,3%	1.170	1.080
Santa Perpètua de Mogoda	17,3%	-1,5%	3,3%	2.403	2.326
Sentmenat	15,9%	3,3%	6,3%	747	703
Terrassa	20,1%	1,0%	8,0%	22.995	21.296
Ullastrell	10,8%	11,3%	0,9%	108	107
Vacarisses	16,0%	1,5%	6,2%	533	502
Viladecavalls	15,0%	1,0%	5,2%	602	572
<b>VALLÈS OCCIDENTAL</b>	<b>17,5%</b>	<b>0,6%</b>	<b>7,3%</b>	<b>84.083</b>	<b>78.395</b>
CATALUNYA	15,8%	-0,8%	6,0%	630.932	595.342
ESPANYA	19,9%	-0,6%	12,5%	4.714.122	4.189.659

## Taxa atur dels municipis



# Taxa d'atur registrada per grups d'edat i sexe



L'augment mensual de l'atur és degut principalment a l'increment sofert en el col·lectiu de les dones, un 1,0% respecte un 0,2% en els homes

La taxa d'atur és més alta a les dones (18,8%) que als homes (16,4%), seguint la tendència dels anys anteriors.

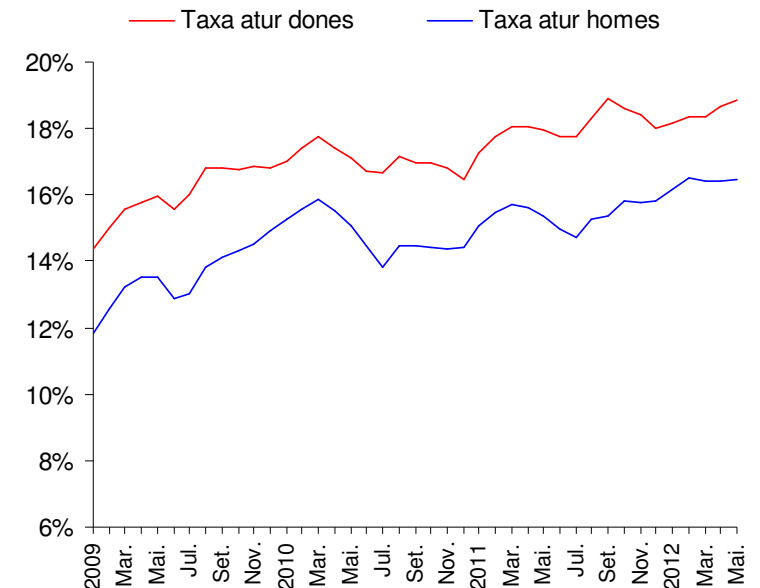
Al grup de dones de 16 a 19 anys és a on hi ha hagut un augment percentual mensual més significatiu, un 7,5%, contràriament als homes que ha disminuït un -1,8%. Així mateix, en els homes de 16 fins a 34 anys també s'ha reduït en tots els grups d'edat.

Les pitjors taxes d'atur es concentren en els grups amb major edat: de 55 a 59 i de 60 a 64, especialment a les dones. Tot i així, on es concentra major volum de desocupats és a la franja dels 30 als 44 anys.

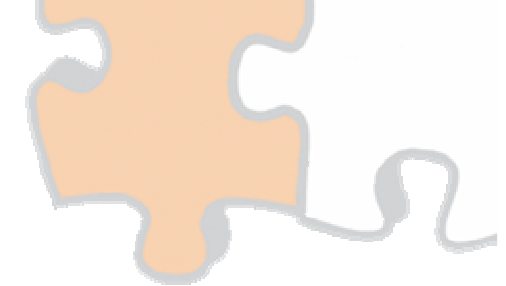
Taxa atur, percentatge vers total, variació mensual i atur registrat per grups d'edat i sexe. Maig 2012 Comarca.

GRUP EDAT	DONES				HOMES			
	Taxa atur	% vers total aturats	Variació mensual	Atur registrat	Taxa atur	% vers total aturats	Variació mensual	Atur registrat
16-19	19,3%	0,8%	7,5%	684	20,5%	1,1%	-1,8%	931
20-24	13,2%	2,7%	-0,8%	2.285	17,1%	3,5%	-0,5%	2.924
25-29	14,2%	4,5%	0,4%	3.812	15,0%	5,0%	-1,2%	4.205
30-34	14,6%	6,2%	-0,2%	5.243	14,2%	6,8%	-1,1%	5.755
35-39	17,0%	7,2%	0,5%	6.056	14,8%	7,5%	0,4%	6.295
40-44	17,3%	6,2%	2,6%	5.248	15,3%	6,7%	0,1%	5.645
45-49	18,9%	5,9%	3,1%	4.994	16,8%	6,3%	1,0%	5.317
50-54	22,2%	5,9%	0,3%	4.956	17,5%	5,5%	2,3%	4.662
55-59	35,2%	6,4%	0,4%	5.360	21,3%	5,2%	0,5%	4.334
60-64	41,4%	3,4%	1,2%	2.894	24,0%	3,0%	0,6%	2.483
<b>TOTAL</b>	<b>18,8%</b>	<b>49,4%</b>	<b>1,0%</b>	<b>41.532</b>	<b>16,4%</b>	<b>50,6%</b>	<b>0,2%</b>	<b>42.551</b>

Evolució taxa atur per sexe. Comarca (2009 – maig 2012).



# Desocupats per activitats econòmiques



## Variació mensual segons activitats econòmiques

Les activitats amb un descens mensual absolut més alt són: *la construcció d'immobles (-76)*, *el Cautxú i plàstic (-29)* i *les activitats de seguretat i investigació (-27)*.

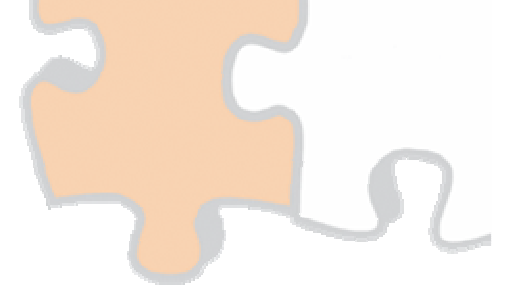
Les 10 activitats econòmiques amb la millor variació mensual absoluta. Maig 2012

Activitat	Saldo mensual	Variació mensual	% vers el total	Total Desocupats
Construcció d'immobles	-76	-1,37%	6,53%	5.490
Cautxú i plàstic	-29	-3,43%	0,97%	816
Activitats de seguretat i investigació	-27	-8,88%	0,33%	277
Activitats professionals i tècniques ncaa	-23	-1,11%	2,45%	2.057
Mobles	-21	-3,52%	0,68%	575
Agricultura, ramaderia i caça	-17	-3,98%	0,49%	410
Construcció d'obres d'enginyeria civil	-11	-0,98%	1,32%	1.108
Altres materials de transport	-10	-7,75%	0,14%	119
Activitats artístiques i d'espectacles	-10	-6,90%	0,16%	135
Serveis de tecnologies de la informació	-10	-2,22%	0,52%	441
<b>Subtotal 10 activitats més descens</b>	<b>-234</b>	<b>-4,0%</b>	<b>13,6%</b>	<b>11.428</b>

Les 10 activitats econòmiques amb pitjor variació mensual absoluta. Maig 2012

Activitat	Saldo mensual	Variació mensual	% vers el total	Total Desocupats
Activitats especialitzades construcció	84	1,1%	8,9%	7.479
Comerç engròs, exc. vehicles motor	67	1,9%	4,2%	3.540
Educació	66	4,8%	1,7%	1.430
Productes metàl·lics, exc. maquinària	59	2,9%	2,5%	2.125
Sense ocupació anterior	52	1,2%	5,2%	4.394
Serveis a edificis i de jardineria	51	1,4%	4,5%	3.773
Serveis de menjar i begudes	32	0,8%	4,5%	3.819
Activitats administratives d'oficina	29	2,5%	1,4%	1.208
Serveis socials amb allotjament	28	3,3%	1,0%	877
Metal·lúrgia	28	2,9%	1,2%	985
<b>Subtotal 10 activitats més increment</b>	<b>496</b>	<b>2,3%</b>	<b>35,2%</b>	<b>29.630</b>

L'augment de desocupats es concentra en: *Activitats especialitzades construcció (+84)*, *comerç engròs, exc. vehicles motor (+67)* i *educació (+66)*.



## Elaboració de la taxa d'atur

L'any 2008 en el marc de la xarxa d'observatoris de la província s'estableix una nova metodologia de càlcul de la població activa. Es considera que utilitzar la censada l'any 2001 no reflecteix els canvis sociodemogràfics dels territoris. Es consensua calcular la *Població activa estimada* a partir de la població de 16-64 del padró continu aplicant la taxa d'activitat dels grup d'edat que figuren a l'EPA, Enquesta Població Activa, de la província.

$$\text{TAXA D'ATUR} = \text{Desocupats} - \text{des. registrats} / \text{Població activa estimada}$$

Fonts d'informació del producte: Departament d'Empresa i Ocupació, Enquesta de Població Activa (EPA) i Idescat