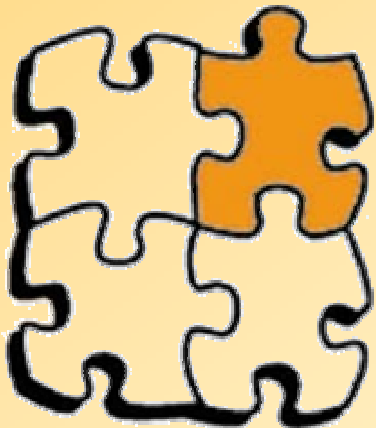


Info ATUR AGOST 2012

Taxa d'atur del Vallès Occidental i els seus municipis

- [Evolució per àmbits territorials](#)
- [Dades per municipis](#)
- [Característiques de la desocupació a la comarca](#)



Amb el suport de:



Taxa d'atur registrada per àmbits territorials

Augment dels desocupats: 85.176 persones registrades, 1.886 més que el juliol i 6.211 més que un any enrere. La taxa d'atur es situa al 17,8%, quatre dècimes més alta que el mes anterior

	Taxa atur estimada	Variació mensual	Variació interanual	Desocupats agost 2012
Vallès Occidental	17,77%	2,3%	7,9%	85.176
Barcelonès	15,63%	1,2%	5,3%	175.539
Baix Llobregat	16,42%	2,4%	9,1%	71.036
Vallès Oriental	17,15%	1,5%	8,1%	37.085
Província Barcelona	16,12%	1,5%	7,0%	473.811
Catalunya	15,64%	1,3%	6,5%	622.882
Espanya	19,53%	0,8%	12,0%	4.625.634

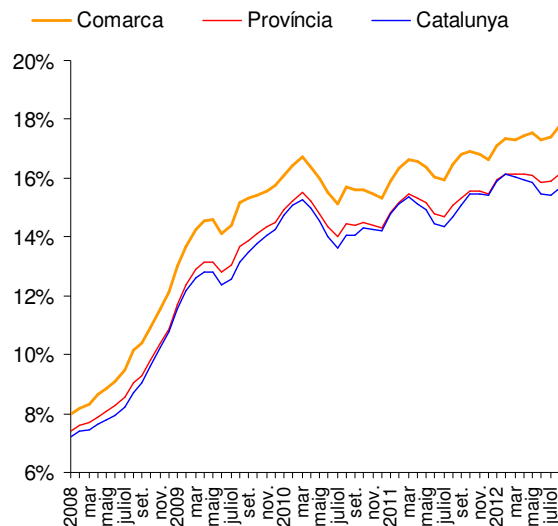
En blau: registre millor que el mes anterior
En vermell: registre pitjor que el mes anterior

Igual que els anys anteriors al mes d'agost augmenta la taxa d'atur a la comarca i a la resta de territoris.

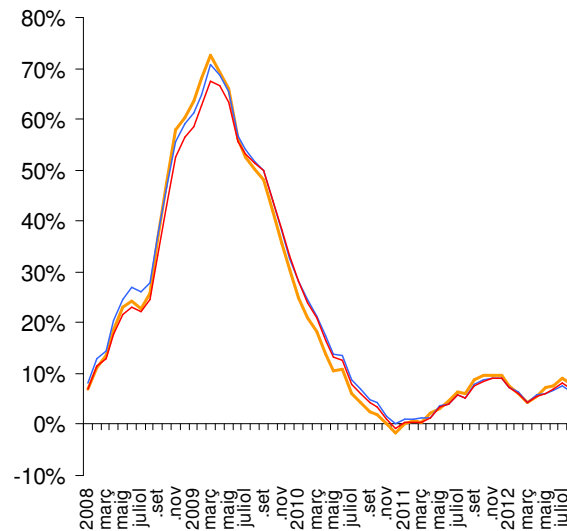
La variació mensual comarcal, del 2,3%, és superior a la majoria de territoris de l'entorn i només superada, d'una dècima, pel Baix Llobregat.

Tot i la lleugera millora respecte el mes de juliol, la variació interanual continua amb el comportament negatiu i es situa al 7,9%, 1,5 punts superior que a Catalunya (6,5%) i 1 punt que la provincial (7,0%).

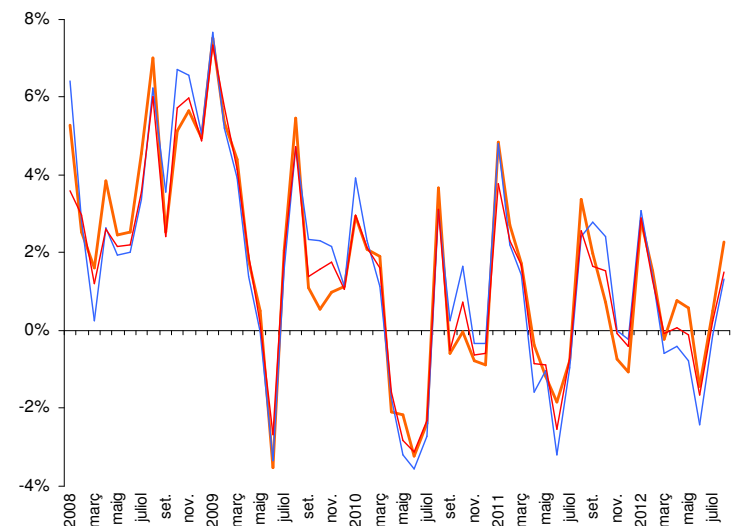
Evolució taxa atur registrada



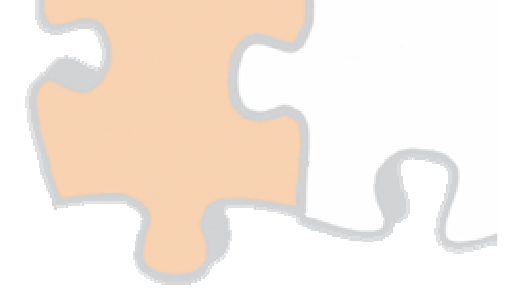
Evolució variació interanual



Evolució variació mensual

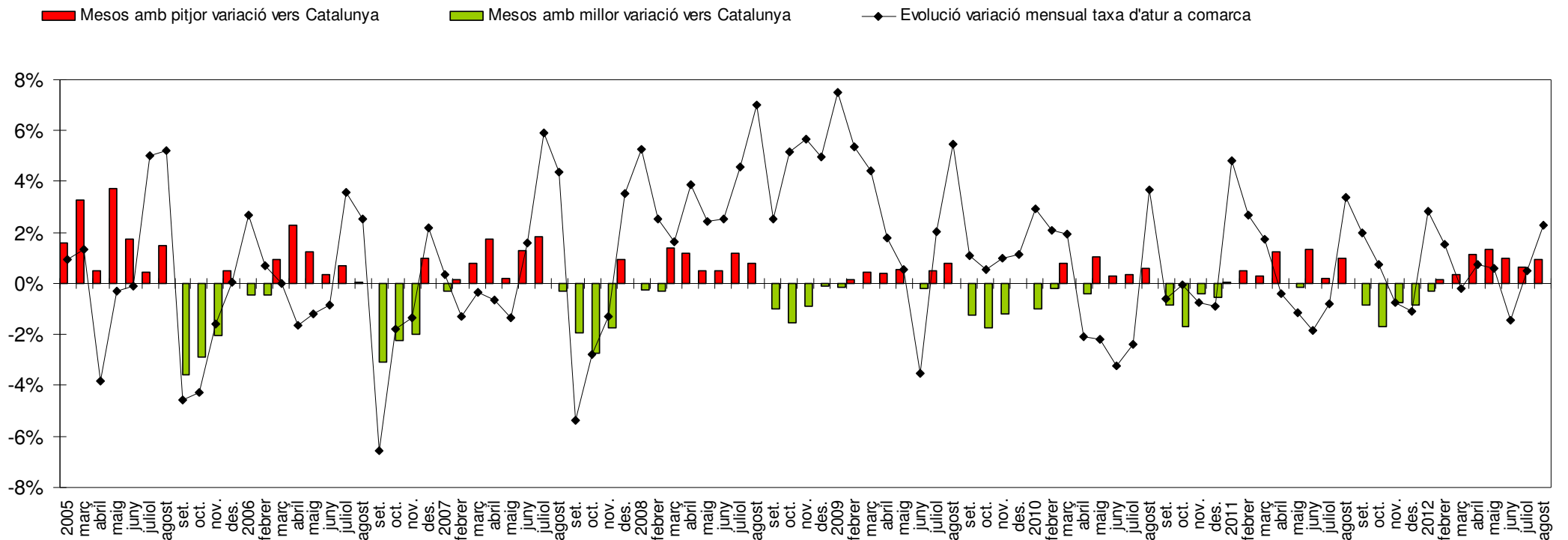


Taxa d'atur registrada per àmbits territorials (2)



Evolució de la variació mensual de la comarca respecte Catalunya

Per setè mes consecutiu la variació mensual comarcal és pitjor que la catalana. I torna a augmentar el diferencial arribant a un 0,9.



Seguint la tendència habitual el primer semestre de l'any és un període en què el diferencial de la variació mensual la comarca respecte Catalunya és més negatiu.

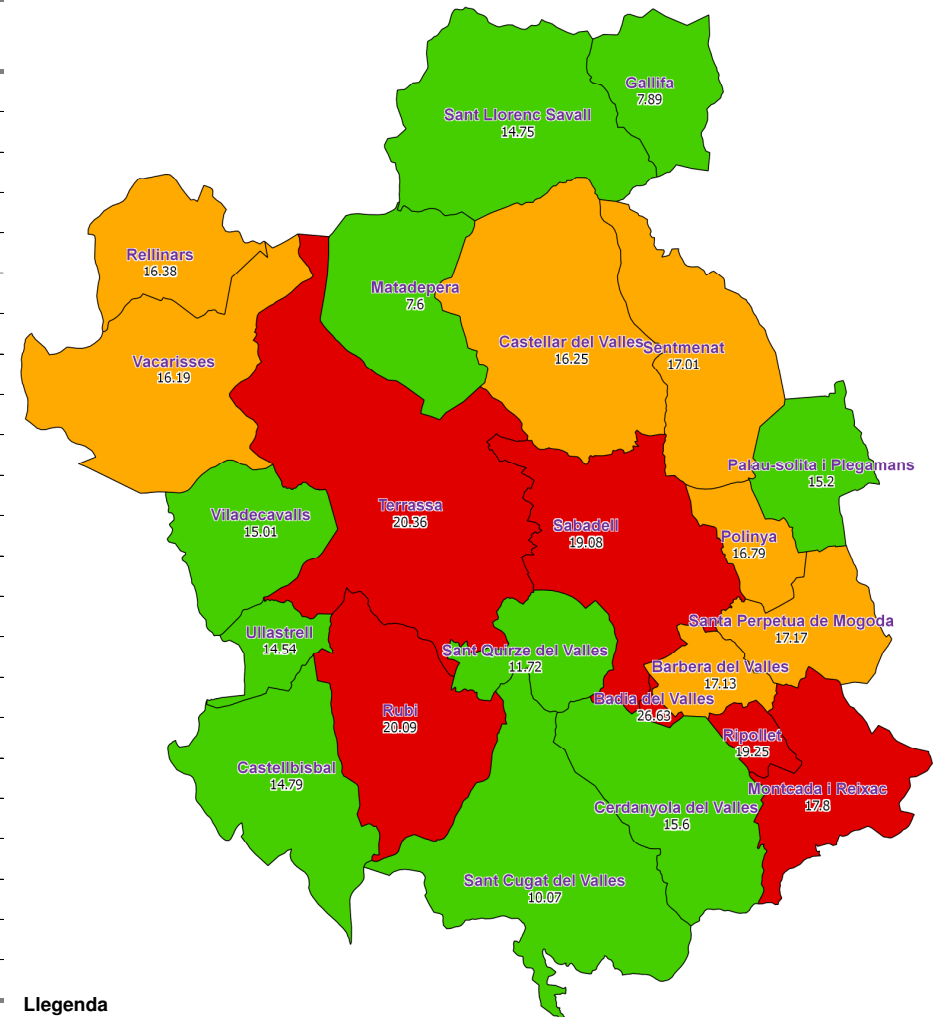
Des de principi d'any només s'ha reduït el total de desocupats al juny (-1,4%) i, en menor mesura, el març (-0,2%)

Taxa d'atur registrada per municipis

Tots els municipis tenen una variació mensual negativa, tot i així, 10 de 23 tenen una taxa d'atur inferior a la mitjana catalana

Municipi	Taxa d'atur	Variació mensual	Variació interanual	agost 2012	agost 2011
Badia del Vallès	26,63%	1,5%	22,1%	1.887	1.546
Barberà del Vallès	17,13%	1,8%	2,5%	3.074	2.998
Castellar del Vallès	16,25%	2,8%	9,0%	2.028	1.861
Castellbisbal	14,79%	3,6%	16,1%	986	849
Cerdanyola del Vallès	15,60%	3,5%	5,1%	4.959	4.720
Gallifa	7,89%	0,0%	125,0%	9	4
Matadepera	7,60%	5,2%	11,7%	325	291
Montcada i Reixac	17,80%	0,9%	7,8%	3.309	3.069
Palau-solità i Plegamans	15,20%	4,0%	10,9%	1.176	1.060
Polinyà	16,79%	3,2%	6,4%	782	735
Rellinars	16,38%	1,5%	26,4%	67	53
Ripollet	19,25%	1,3%	5,5%	3.954	3.747
Rubí	20,09%	2,0%	8,3%	8.209	7.583
Sabadell	19,08%	2,1%	8,9%	20.770	19.064
Sant Cugat del Vallès	10,07%	3,9%	8,2%	4.443	4.107
Sant Llorenç Savall	14,75%	1,1%	-5,3%	178	188
Sant Quirze del Vallès	11,72%	2,3%	6,3%	1.223	1.151
Santa Perpètua de Mogoda	17,17%	3,4%	5,4%	2.390	2.268
Sentmenat	17,01%	7,1%	13,5%	797	702
Terrassa	20,36%	2,0%	7,2%	23.324	21.748
Ullastrell	14,54%	4,3%	39,4%	145	104
Vacarisses	16,19%	0,7%	4,1%	539	518
Viladecavalls	15,01%	0,8%	0,5%	602	599
VALLÈS OCCIDENTAL	17,77%	2,3%	7,9%	85.176	78.965
CATALUNYA	15,64%	1,3%	6,5%	622.882	584.648
ESPANYA	19,53%	0,8%	12,0%	4.625.634	4.130.927

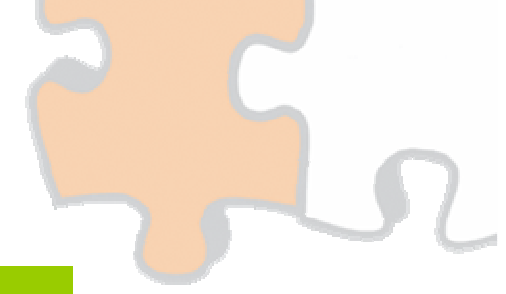
Taxa atur dels municipis



Llegenda
■ Inferior catalana (15,6)
■ Entre catalana i comarcal
■ Superior a la comarcal (17,8)

Valor mapa: taxa d'atur, Agost 2012

Taxa d'atur registrada per grups d'edat i sexe



Variació mensual negativa a les dones (+2,1%) i als homes (2,4%). La taxa d'atur femenina continua per sobre la masculina, amb 3 punts superior

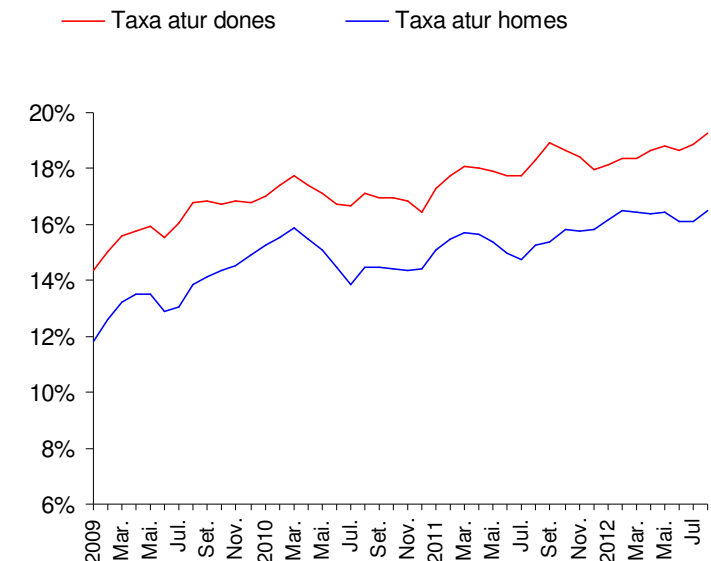
Per grups d'edat, únicament disminueix l'atur registrat als joves de 16 a 19 anys, tan a les dones (-5,9%), com als homes (-6,3%). Tot i així, són el grup que menys desocupats concentren del total.

Les pitjors taxes d'atur es concentren en els grups amb major edat: de 55 a 59 i de 60 a 64, especialment a les dones. Tot i així, on es concentra major volum de desocupats és a la franja dels 30 als 49 anys.

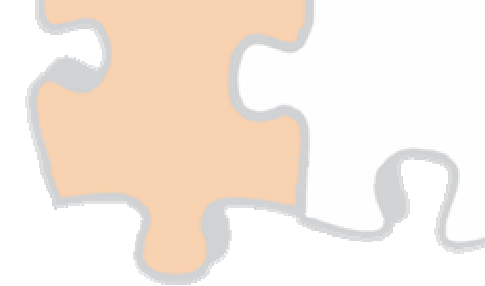
Taxa atur, percentatge vers total, variació mensual i atur registrat per grups d'edat i sexe. Agost 2012 Comarca.

GRUP EDAT	DONES				HOMES			
	Taxa atur	% vers total aturats	Variació mensual	Atur registrat	Taxa atur	% vers total aturats	Variació mensual	Atur registrat
16-19	17,0%	0,7%	-5,9%	602	19,1%	1,0%	-6,3%	871
20-24	12,5%	2,6%	3,5%	2.173	15,2%	3,1%	-0,2%	2.598
25-29	14,3%	4,5%	4,0%	3.824	14,4%	4,7%	2,0%	4.032
30-34	15,0%	6,3%	3,4%	5.378	14,0%	6,6%	2,3%	5.653
35-39	17,6%	7,4%	2,6%	6.286	15,0%	7,5%	3,9%	6.415
40-44	18,3%	6,5%	2,3%	5.548	15,7%	6,8%	2,4%	5.771
45-49	19,6%	6,1%	2,4%	5.162	17,2%	6,4%	3,2%	5.460
50-54	22,6%	5,9%	0,9%	5.049	18,3%	5,7%	3,9%	4.873
55-59	35,9%	6,4%	0,5%	5.469	22,1%	5,3%	2,7%	4.497
60-64	42,9%	3,5%	1,4%	2.994	24,4%	3,0%	1,0%	2.521
TOTAL	19,3%	49,9%	2,1%	42.485	16,5%	50,1%	2,4%	42.691

Evolució taxa atur per sexe. Comarca (2009 – Agost 2012).



Desocupats per activitats econòmiques



Variació mensual dels desocupats segons activitat econòmica

Les activitats amb un descens mensual absolut més altes són: *Activitats professionals i tècniques ncaa (-35) i Agricultura, ramaderia i caça (-25)*.

Els *Sense Ocupació Anterior* tenen el descens més important (-155)

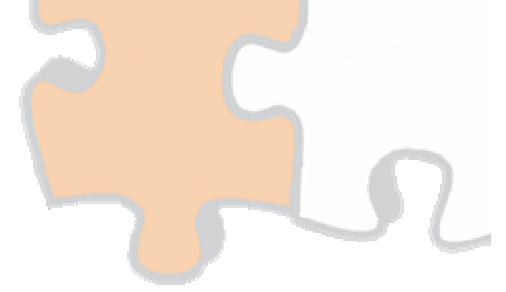
Les 10 activitats econòmiques amb la millor variació mensual absoluta. Agost 2012

Activitat	Saldo mensual	Variació mensual	% vers el total	Total Desocupats
Sense ocupació anterior	-155	-3,7%	4,7%	4.035
Activitats professionals i tècniques ncaa	-35	-1,8%	2,3%	1.952
Agricultura, ramaderia i caça	-25	-6,0%	0,5%	395
Construcció d'obres d'enginyeria civil	-15	-1,4%	1,3%	1.065
Energia elèctrica i gas	-14	-10,4%	0,1%	121
Indústries manufactureres diverses	-13	-2,6%	0,6%	483
Publicitat i estudis de mercat	-8	-1,2%	0,8%	666
Altres activitats de serveis personals	-7	-0,3%	2,8%	2.427
Serveis d'informació	-6	-4,5%	0,2%	128
Jocs d'atzar i apostes	-5	-5,2%	0,1%	91
Subtotal 10 activitats més descens	-283	-3,7%	13,3%	11.363

Les 10 activitats econòmiques amb pitjor variació mensual absoluta. Agost 2012

Activitat	Saldo mensual	Variació mensual	% vers el total	Total Desocupats
Activitats relacionades amb l'ocupació	357	6,2%	7,2%	6.130
Educació	214	10,5%	2,6%	2.246
Construcció d'immobles	143	2,7%	6,5%	5.535
Comerç detall, exc. vehicles motor	142	2,1%	8,3%	7.063
Productes metàl·lics, exc. maquinària	119	5,8%	2,5%	2.156
Serveis de menjar i begudes	116	3,0%	4,7%	3.984
Comerç engròs, exc. vehicles motor	97	2,7%	4,4%	3.745
Activitats especialitzades construcció	83	1,1%	8,7%	7.450
Transport terrestre i per canonades	73	4,2%	2,1%	1.821
Activitats esportives i d'entreteniment	61	9,3%	0,8%	715
Subtotal 10 activitats més increment	1.405	4,8%	48,0%	40.845

L'augment de desocupats per activitats es concentra en: *Activitats relacionades amb l'ocupació (+357), Educació (+214) i Construcció d'immobles (+143)*.



Elaboració de la taxa d'atur

L'any 2008 en el marc de la xarxa d'observatoris de la província s'estableix una nova metodologia de càlcul de la població activa. Es considera que utilitzar la censada l'any 2001 no reflecteix els canvis sociodemogràfics dels territoris. Es consensua calcular la *Població activa estimada* a partir de la població de 16-64 del padró continu aplicant la taxa d'activitat dels grup d'edat que figuren a l'EPA, Enquesta Població Activa, de la província.

$$\text{TAXA D'ATUR} = \text{Desocupats} - \text{des. registrats} / \text{Població activa estimada}$$

Fonts d'informació del producte: Departament d'Empresa i Ocupació, Enquesta de Població Activa (EPA) i Idescat