



Infoatur setembre 2012

Taxa d'atur del Vallès Occidental i els seus municipis

- [Evolució per àmbits territorials](#)
- [Dades per municipis](#)
- [Característiques de la desocupació a la comarca](#)

www.copevo.cat
observatori@copevo.cat

Amb el suport de:

Unió Europea
Fons social europeu
L'FSE inverteix en el teu futur



impuls
impuls
impuls
projecte impuls



Generalitat de Catalunya
Departament d'Empresa
i Ocupació



Diputació
Barcelona

Taxa d'atur registrada per àmbits territorials

Augment dels desocupats: 85.589 persones registrades, 413 més que el juliol i 5.071 més que un any enrere. La taxa d'atur es situa al 17,86%, una dècima més alta que el mes anterior

	Taxa atur estimada	Variació mensual	Variació interanual	Desocupats set. 2012
Vallès Occidental	17,86%	0,5%	6,3%	85.589
Barcelonès	15,68%	0,3%	4,3%	176.077
Baix Llobregat	16,47%	0,3%	8,3%	71.275
Vallès Oriental	17,30%	0,9%	7,3%	37.404
Província Barcelona	16,23%	0,6%	5,9%	476.808
Catalunya	15,88%	1,5%	5,2%	632.457
Espanya	19,87%	1,7%	11,3%	4.705.279

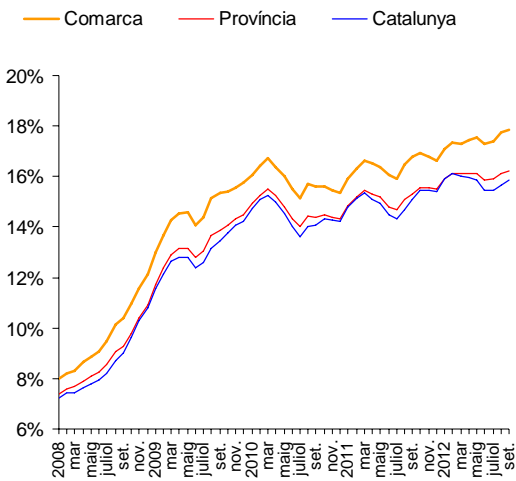
En blau: registre millor que el mes anterior
En vermell: registre pitjor que el mes anterior

La taxa d'atur estimada de la comarca és la més alta dels territoris estudiats, i només inferior respecte la d'Espanya, amb un 19,87%.

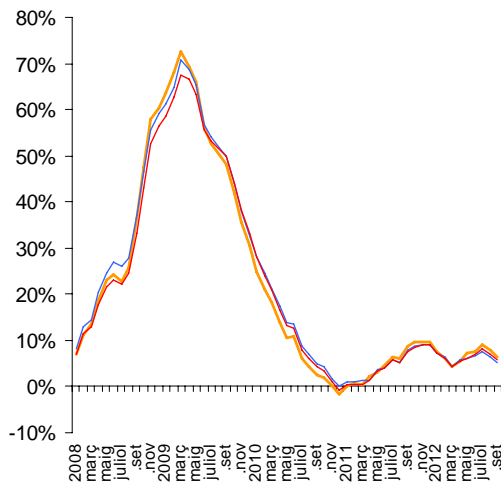
La variació mensual comarcal, del 0,5%, és molt millor que el més anterior (2,3%) i semblant a la resta de territoris de l'entorn, excepte Catalunya i Espanya que són pitjors que el més anterior.

La variació anual és millor que l'anterior, un punt i mig inferior, tot i que continua amb el comportament negatiu i es situa al 6,3%, 1 punt superior que a Catalunya (5,2%) i 4 dècimes que la provincial (5,9%).

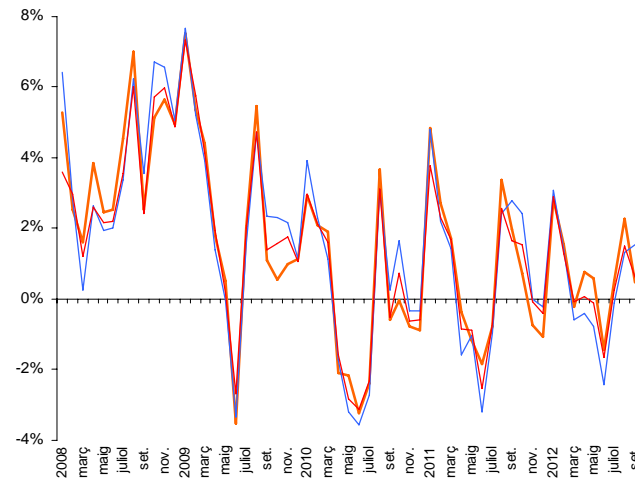
Evolució taxa atur registrada



Evolució variació interanual



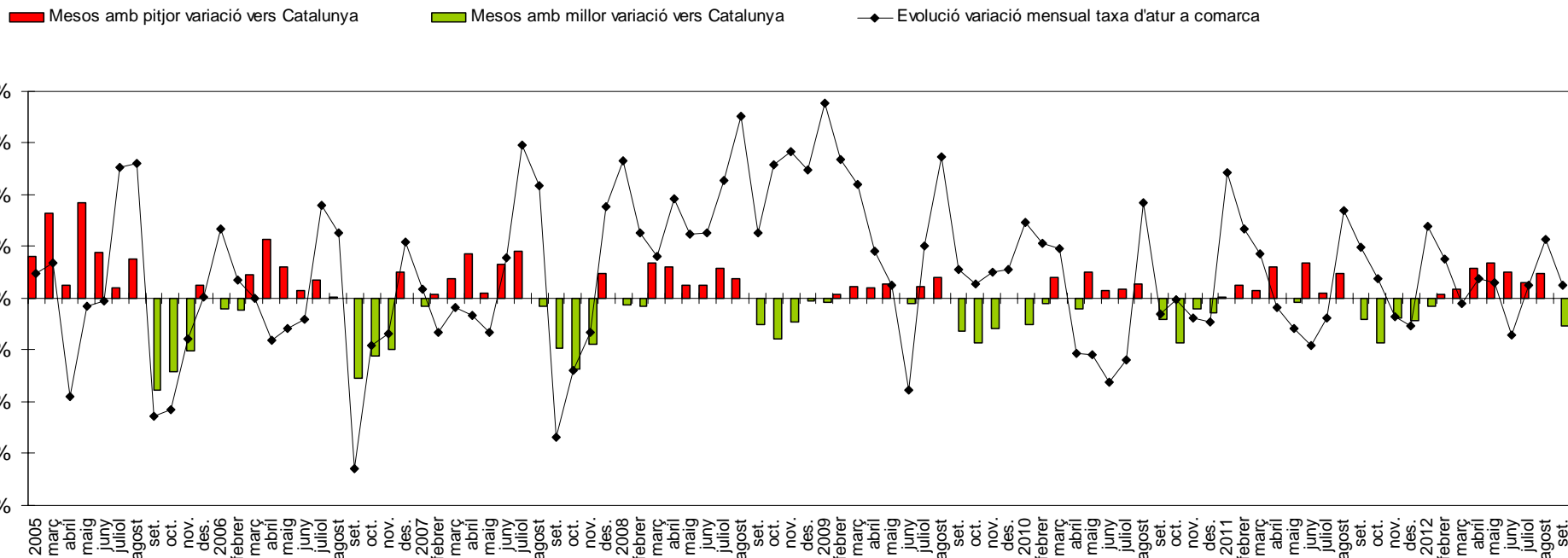
Evolució variació mensual



Taxa d'atur registrada per àmbits territorials (2)

Evolució de la variació mensual de la comarca respecte Catalunya

Després de set mesos consecutius d'una variació mensual pitjor que el conjunt de Catalunya, el mes de setembre, tot i la variació mensual negativa dels desocupats, és un punt percentual millor



Seguint la tendència habitual, a partir de setembre, comença un període en què el diferencial de la variació mensual de la comarca respecte Catalunya és més positiu.

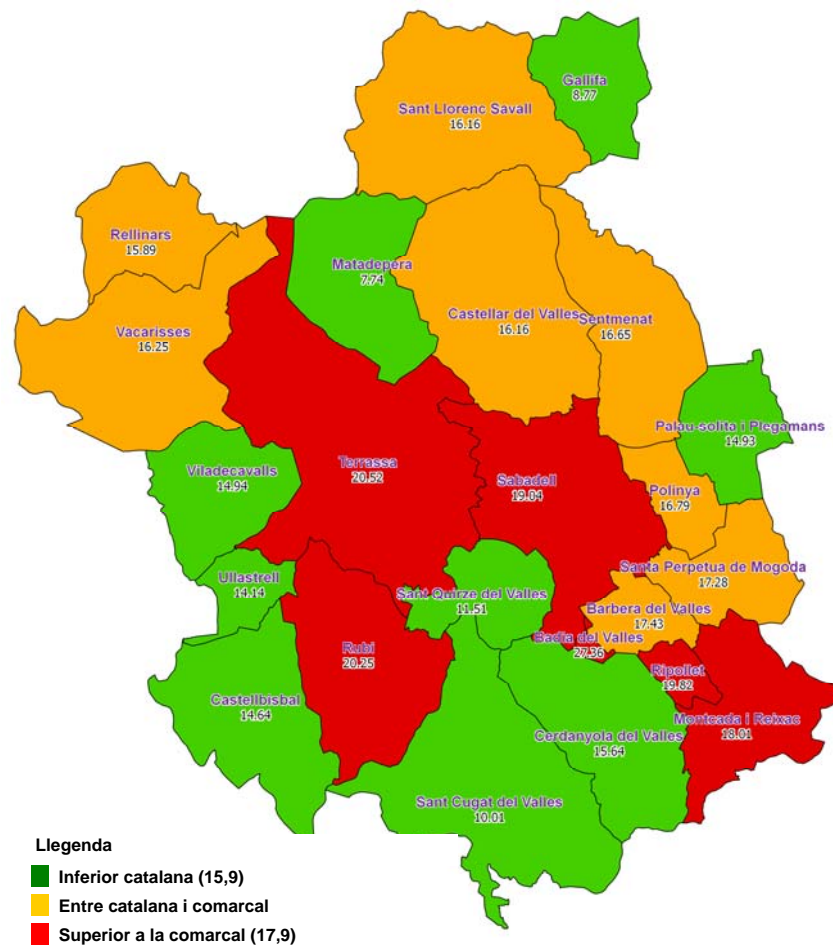
Des de principi d'any només s'ha reduït el total de desocupats al juny (-1,4%) i, en menor mesura, el març (-0,2%)

Taxa d'atur registrada per municipis

10 municipis han reduït el total de desocupats respecte el mes anterior.
6 municipis continuen amb una taxa d'atur superior a la mitjana catalana

Municipi	Taxa d'atur	Variació mensual	Variació interanual	setembre 2012	setembre 2011
Badia del Vallès	27,36%	2,8%	16,9%	1.939	1.659
Barberà del Vallès	17,43%	1,8%	4,4%	3.128	2.996
Castellar del Vallès	16,16%	-0,5%	6,2%	2.017	1.900
Castellbisbal	14,64%	-1,0%	13,5%	976	860
Cerdanyola del Vallès	15,64%	0,2%	4,0%	4.971	4.780
Gallifa	8,77%	11,1%	100,0%	10	5
Matadepera	7,74%	1,8%	11,4%	331	297
Montcada i Reixac	18,01%	1,2%	7,0%	3.348	3.128
Palau-solità i Plegamans	14,93%	-1,8%	11,0%	1.155	1.041
Polinyà	16,79%	0,0%	3,6%	782	755
Rellinars	15,89%	-3,0%	10,2%	65	59
Ripollet	19,82%	3,0%	5,7%	4.071	3.853
Rubí	20,25%	0,8%	8,4%	8.274	7.633
Sabadell	19,04%	-0,2%	5,3%	20.733	19.688
Sant Cugat del Vallès	10,01%	-0,6%	7,1%	4.417	4.124
Sant Llorenç Savall	16,16%	9,6%	0,5%	195	194
Sant Quirze del Vallès	11,51%	-1,8%	3,3%	1.201	1.163
Santa Perpètua de Mogoda	17,28%	0,6%	4,6%	2.404	2.298
Sentmenat	16,65%	-2,1%	10,3%	780	707
Terrassa	20,52%	0,8%	6,0%	23.511	22.185
Ullastrell	14,14%	-2,8%	27,0%	141	111
Vacarisses	16,25%	0,4%	7,8%	541	502
Viladecavalls	14,94%	-0,5%	3,3%	599	580
VALLÈS OCCIDENTAL	17,86%	0,5%	6,3%	85.589	80.518
CATALUNYA	15,88%	1,5%	5,2%	632.457	600.930
ESPANYA	19,87%	1,7%	11,3%	4.705.279	4.226.744

Taxa atur per municipis



Valor mapa: taxa d'atur, Setembre 2012

Taxa d'atur registrada per grups d'edat i sexe

Variació mensual negativa a les dones (+0,3%) i als homes (+0,7%). La taxa d'atur femenina continua per sobre la masculina, 2,7 punts superior

Augment molt important dels joves desocupats, amb especial incidència en el grup de 20 a 24 anys i ambdós sexes.

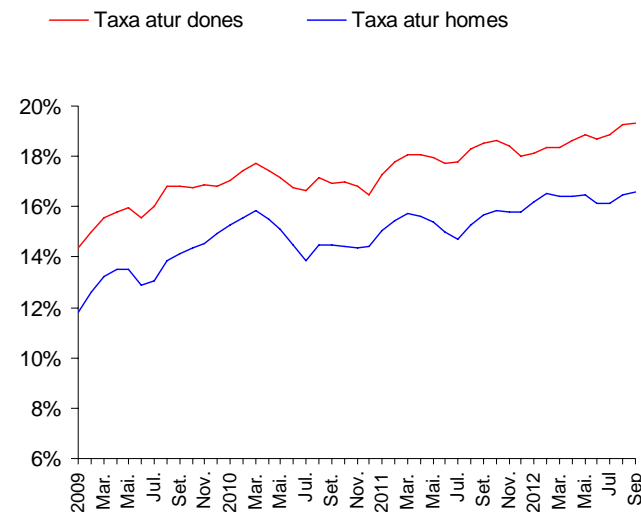
A les dones disminueix lleugerament l'atur registrat en les franges d'edat als grups de 30 a 44 anys. I als homes, es redueix en els grups de 40 a 44 i en els de major edat, de 55 a 64 anys.

Les pitjors taxes d'atur es concentren en els grups amb major edat: de 55 a 59 i de 60 a 64, especialment a les dones. Tot i així, on es concentra major volum de desocupats és a la franja dels 30 als 49 anys.

Taxa atur, percentatge vers total, variació mensual i atur registrat per grups d'edat i sexe. Setembre 2012 Comarca.

GRUP EDAT	DONES				HOMES			
	Taxa atur	% vers total aturats	Variació mensual	Atur registrat	Taxa atur	% vers total aturats	Variació mensual	Atur registrat
16-19	17,6%	0,7%	3,7%	624	21,4%	1,1%	11,8%	974
20-24	13,1%	2,7%	5,0%	2.281	16,4%	3,3%	7,9%	2.803
25-29	14,4%	4,5%	0,8%	3.856	14,4%	4,7%	0,0%	4.034
30-34	14,9%	6,2%	-0,9%	5.327	14,0%	6,6%	0,4%	5.677
35-39	17,6%	7,3%	-0,4%	6.263	15,0%	7,5%	0,0%	6.416
40-44	18,1%	6,4%	-0,9%	5.497	15,6%	6,7%	-0,6%	5.738
45-49	19,6%	6,0%	0,1%	5.165	17,3%	6,4%	0,4%	5.480
50-54	22,6%	5,9%	0,1%	5.052	18,3%	5,7%	0,2%	4.882
55-59	36,3%	6,4%	0,9%	5.520	21,9%	5,2%	-0,7%	4.465
60-64	43,5%	3,5%	1,4%	3.035	24,2%	2,9%	-0,8%	2.500
TOTAL	19,3%	49,8%	0,3%	42.620	16,6%	50,2%	0,7%	42.969

Evolució taxa atur per sexe. Comarca (2009 – Setembre 2012)



Desocupats per activitats econòmiques

Variació mensual dels desocupats segons la darrera activitat econòmica desenvolupada

Les activitats amb un descens mensual absolut més alt són: *Educació* (-185), *Indústries tèxtils* (-81) i *Cautxú i plàstic* (-49)

Les 10 activitats econòmiques amb la millor variació mensual absoluta. Setembre 2012

Activitat	Saldo mensual	Variació mensual	% vers el total	Total Desocupats
Educació	-185	-8,2%	2,4%	2.061
Indústries tèxtils	-81	-2,9%	3,1%	2.671
Cautxú i plàstic	-49	-5,6%	1,0%	821
Productes metàl·lics, exc. maquinària	-41	-1,9%	2,5%	2.115
Activitats de lloguer	-40	-4,1%	1,1%	942
Activitats professionals i tècniques ncaa	-39	-2,0%	2,2%	1.913
Arts gràfiques i suports enregistrats	-23	-2,7%	1,0%	844
Activitats relacionades amb l'ocupació	-23	-0,4%	7,1%	6.107
Activitats associatives	-22	-4,3%	0,6%	485
Productes informàtics i electrònics	-21	-4,6%	0,5%	438
Subtotal 10 activitats més descens	-524	-3,7%	21,5%	18.397

Les 10 activitats econòmiques amb pitjor variació mensual absoluta. Setembre 2012

Activitat	Saldo mensual	Variació mensual	% vers el total	Total Desocupats
Serveis a edificis i de jardineria	226	6,2%	4,5%	3.881
Sense ocupació anterior	170	4,2%	4,9%	4.205
Comerç detall, exc. vehicles motor	132	1,9%	8,4%	7.195
Activitats sanitàries	84	6,8%	1,5%	1.321
Tractament de residus	83	23,3%	0,5%	439
Activitats postals i de correus	56	36,4%	0,2%	210
Serveis d'allotjament	50	12,5%	0,5%	450
Serveis socials amb allotjament	45	5,3%	1,0%	893
Altres activitats de serveis personals	40	1,6%	2,9%	2.467
Adm. pública, Defensa i SS obligatòria	39	2,5%	1,8%	1.582
Subtotal 10 activitats més increment	925	10,1%	26,5%	22.643

L'augment de desocupats per activitats es concentra en: *Serveis a edificis i de jardineria* (+226), *Comerç detall, exc. vehicles motor* (+170) i *Activitats sanitàries* (+132).

Els *Sense Ocupació Anterior* tenen un augment de (+170).

L'elaboració de la taxa d'atur registrada estimada

L'any 2008, en el marc de la Xarxa d'observatoris de la província (XODEL) s'estableix una nova metodologia de càlcul de la població activa. Es considera que utilitzar la censada l'any 2001 no reflecteix els canvis sociodemogràfics dels territoris.

Es consensua calcular la *Població activa estimada* a partir de la població de 16-64 del padró continu aplicant la taxa d'activitat dels grup d'edat que figuren a l'EPA, Enquesta Població Activa, pel conjunt de la província.

$$\text{TAXA D'ATUR} = \text{Desocupats registrats a les OTG} / \text{Població activa estimada}$$

Fonts d'informació utilitzades per a l'elaboració del producte: Departament d'Empresa i Ocupació, Enquesta de Població Activa (EPA) i Idescat