



Infoatur octubre 2012

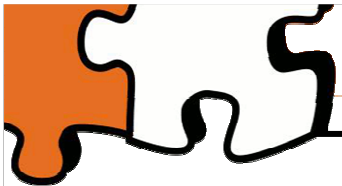
Taxa d'atur del Vallès Occidental i els seus municipis

- [Evolució per àmbits territorials](#)
- [Dades per municipis](#)
- [Característiques de la desocupació a la comarca](#)

www.copevo.cat
observatori@copevo.cat

Amb el suport de:





Taxa d'atur registrada per àmbits territorials

Augment dels desocupats: 86.512 persones registrades, 923 més que el setembre i 5.402 més que un any enrere. La taxa d'atur es situa al 18,05%, mig punt superior que el mes anterior

	Taxa atur estimada	Variació mensual	Variació interanual	Desocupats oct. 2012
Vallès Occidental	18,05%	1,1%	6,7%	86.512
Barcelonès	15,80%	0,8%	3,7%	177.478
Baix Llobregat	16,57%	0,6%	7,5%	71.709
Vallès Oriental	17,55%	1,4%	7,5%	37.942
Província Barcelona	16,43%	1,2%	5,6%	482.646
Catalunya	16,23%	2,2%	5,0%	646.306
Espanya	20,41%	2,7%	7,9%	4.833.521

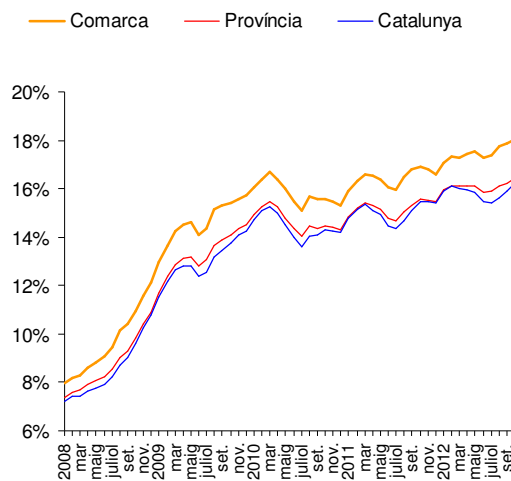
En blau: registre millor que el mes anterior
En vermell: registre pitjor que el mes anterior

La taxa d'atur estimada de la comarca és la més alta dels àmbits territorials analitzats de Catalunya. Només és inferior respecte la d'Espanya, amb un 20,41%.

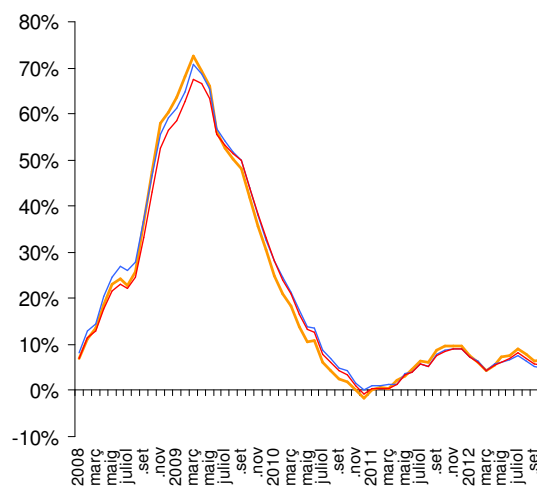
La variació mensual comarcal (1,1%) és semblant a la provincial (1,2%) però millor que la de Catalunya (2,2%) i que la d'Espanya (2,7%).

La variació anual ha empitjorat respecte al més anterior, un 6,7% respecte un 6,3%.

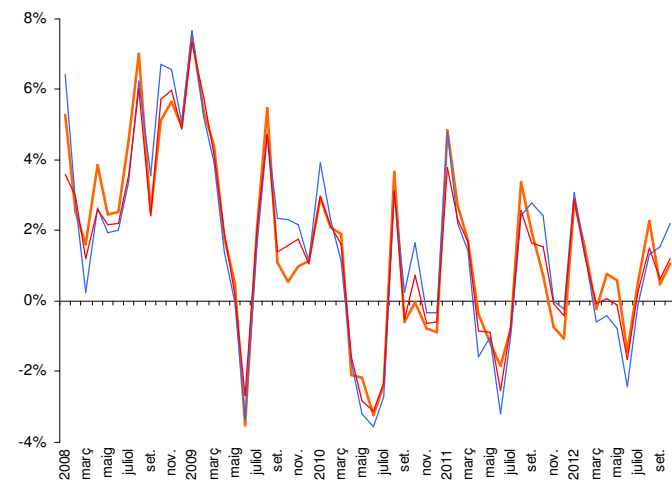
Evolució taxa atur registrada

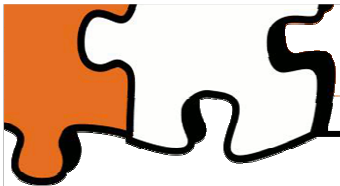


Evolució variació interanual



Evolució variació mensual

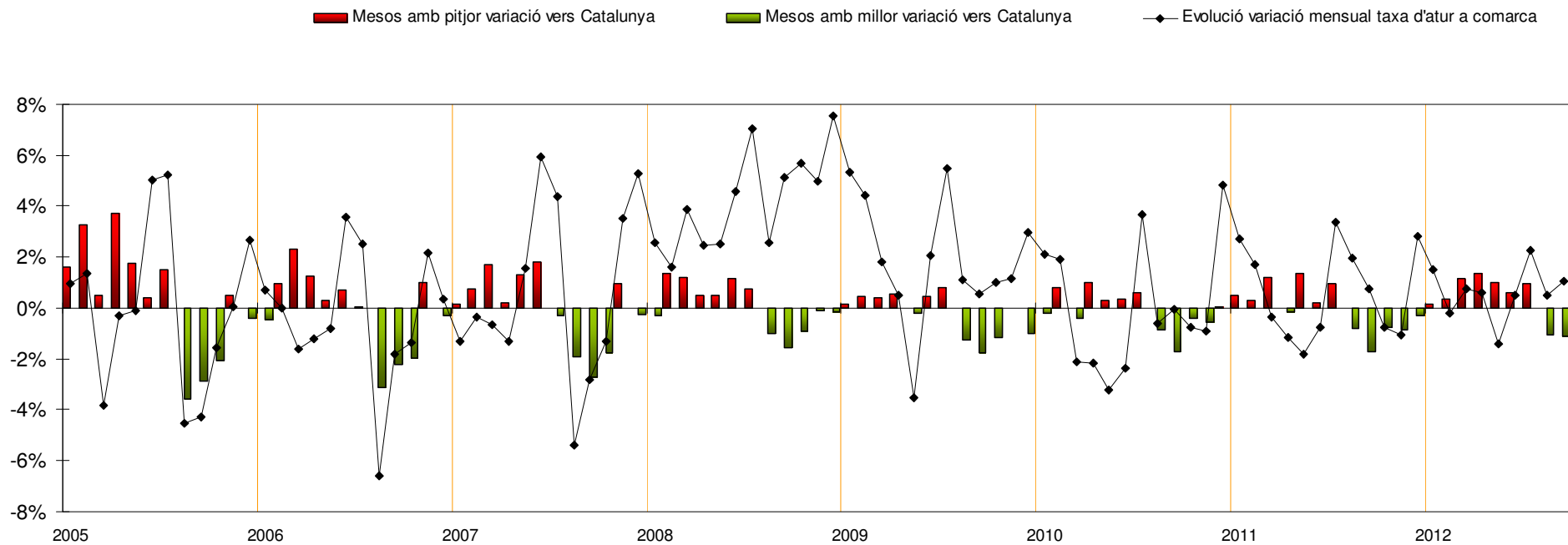




Taxa d'atur registrada per àmbits territorials (2)

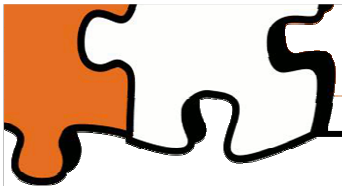
Evolució de la variació mensual de la comarca respecte Catalunya

Igual que al mes anterior, tot i l'augment dels desocupats, la variació mensual a la comarca no és tant dolenta com la del conjunt de Catalunya



Seguint la tendència habitual anual, a partir de setembre, comença un període en què el diferencial de la variació mensual de la comarca respecte Catalunya és més positiu.

Al llarg de tot el 2012 la variació mensual només ha disminuït al juny (-1,4%) i, en menor mesura, el març (-0,2%)

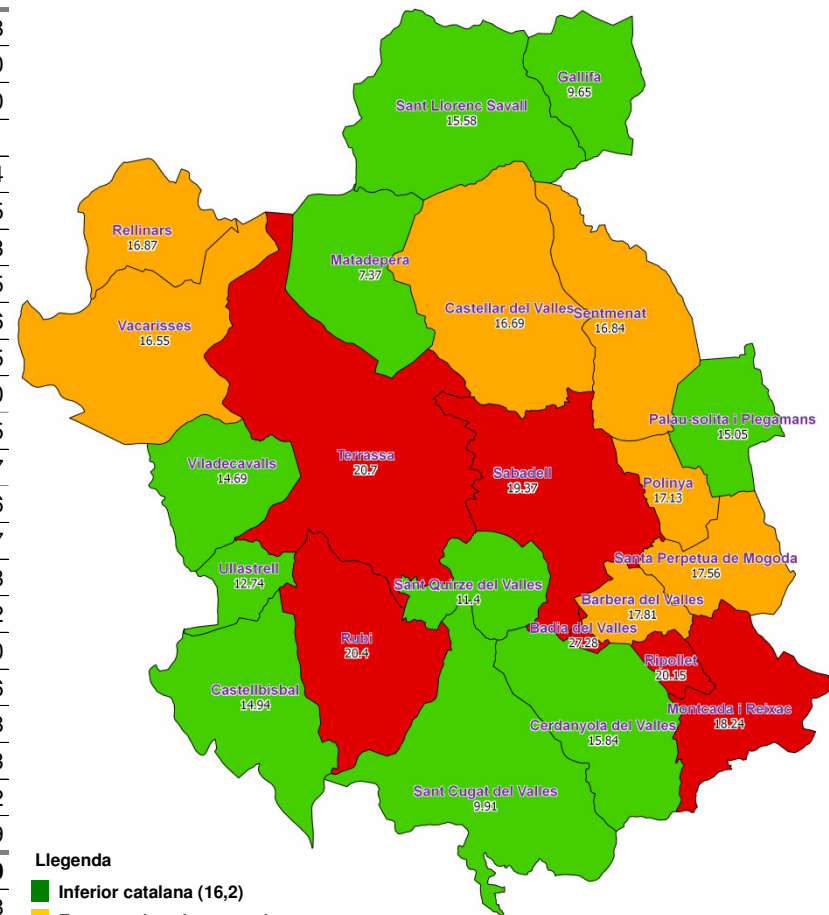


Taxa d'atur registrada per municipis

Tot i l'augment comarcal, 7 municipis han reduït el total de desocupats respecte el mes anterior. 6 municipis continuen amb una taxa d'atur superior a la mitjana comarcal

Municipi	Taxa d'atur	Variació mensual	Variació interanual	octubre 2012	octubre 2011
Badia del Vallès	27,28%	-0,3%	13,8%	1.933	1.698
Barberà del Vallès	17,81%	2,2%	5,1%	3.196	3.040
Castellar del Vallès	16,69%	3,3%	9,1%	2.084	1.910
Castellbisbal	14,94%	2,0%	17,0%	996	851
Cerdanyola del Vallès	15,84%	1,3%	4,1%	5.034	4.834
Gallifa	9,65%	10,0%	120,0%	11	5
Matadepera	7,37%	-4,8%	4,0%	315	303
Montcada i Reixac	18,24%	1,3%	7,5%	3.392	3.155
Palau-solità i Plegamans	15,05%	0,8%	9,2%	1.164	1.066
Polinyà	17,13%	2,0%	4,3%	798	765
Rellinars	16,87%	6,2%	15,0%	69	60
Ripollet	20,15%	1,7%	5,5%	4.140	3.925
Rubí	20,40%	0,7%	8,2%	8.336	7.707
Sabadell	19,37%	1,7%	6,0%	21.085	19.896
Sant Cugat del Vallès	9,91%	-1,0%	6,2%	4.373	4.117
Sant Llorenç Savall	15,58%	-3,6%	-5,1%	188	198
Sant Quirze del Vallès	11,40%	-1,0%	5,0%	1.189	1.132
Santa Perpètua de Mogoda	17,56%	1,7%	5,8%	2.444	2.310
Sentmenat	16,84%	1,2%	11,8%	789	706
Terrassa	20,70%	0,8%	6,6%	23.709	22.238
Ullastrell	12,74%	-9,9%	23,3%	127	103
Vacarisses	16,55%	1,8%	5,6%	551	522
Vildecavalls	14,69%	-1,7%	3,5%	589	569
VALLÈS OCCIDENTAL	18,05%	1,1%	6,7%	86.512	81.110
CATALUNYA	16,23%	2,2%	5,0%	646.306	615.558
ESPANYA	20,41%	2,7%	7,9%	4.833.521	4.479.998

Taxa atur per municipis



Valor mapa: taxa d'atur, Octubre 2012

Taxa d'atur registrada per grups d'edat i sexe

Segueix la variació mensual negativa als dos sexes, +0,5% a les dones i +1,7% als homes. La taxa d'atur femenina continua per sobre la masculina, 2,5 punts superior

Disminució mensual al grup d'edat més jove, de 16 a 19 anys: un -7,5% a les dones i un -3,9% als homes. En canvi, dels 20 als 29 anys la variació ha estat negativa, especialment en els homes.

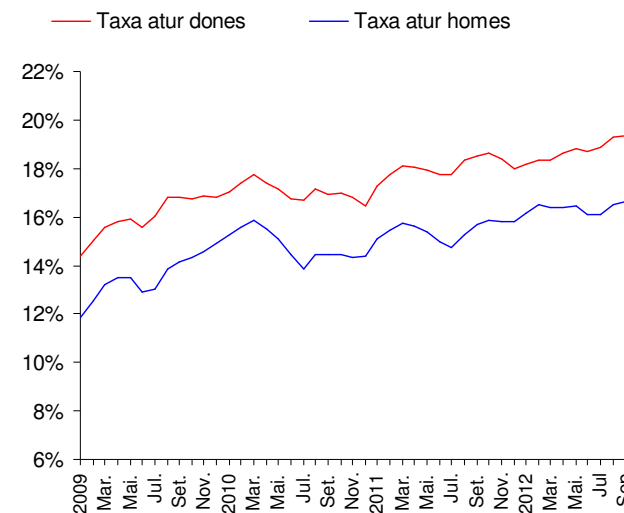
A part dels més joves, només s'ha reduït la taxa d'atur en el grup de 30-34 anys en les dones i en el grup de 60-64 en els homes, -0,3% i -1,7% respectivament.

Les pitjors taxes d'atur registrat es concentren en els grups amb major edat: de 55 a 59 i de 60 a 64, especialment a les dones. Tot i així, on es concentra major volum de desocupats és a la franja dels 30 als 49 anys.

Taxa atur, percentatge vers total, variació mensual i atur registrat per grups d'edat i sexe. Octubre 2012 Comarca.

GRUP EDAT	DONES				HOMES			
	Taxa atur	% vers total aturats	Variació mensual	Atur registrat	Taxa atur	% vers total aturats	Variació mensual	Atur registrat
16-19	16,2%	0,7%	-7,5%	577	20,6%	1,1%	-3,9%	936
20-24	13,3%	2,7%	1,4%	2.312	16,9%	3,4%	3,4%	2.899
25-29	14,5%	4,5%	1,1%	3.899	15,0%	4,8%	3,9%	4.193
30-34	14,8%	6,1%	-0,3%	5.309	14,1%	6,6%	0,7%	5.714
35-39	17,6%	7,3%	0,4%	6.288	15,2%	7,5%	1,2%	6.492
40-44	18,2%	6,4%	0,4%	5.521	15,9%	6,8%	2,4%	5.876
45-49	19,8%	6,0%	0,8%	5.208	17,8%	6,5%	2,7%	5.630
50-54	22,6%	5,8%	0,1%	5.059	18,5%	5,7%	1,0%	4.929
55-59	36,7%	6,5%	1,3%	5.592	22,4%	5,3%	2,4%	4.571
60-64	43,7%	3,5%	0,5%	3.050	23,8%	2,8%	-1,7%	2.457
TOTAL	19,4%	49,5%	0,5%	42.815	16,9%	50,5%	1,7%	43.697

Evolució taxa atur per sexe. Comarca (2009 – Octubre 2012)



Desocupats per activitats econòmiques

Variació mensual dels desocupats segons darrera activitat econòmica

Les activitats amb un descens mensual absolut més alt són: *Educació (-186)*, *Construcció d'immobles (-84)* i *Activitats professionals i tècniques ncaa (-58)*.

Els *Sense Ocupació Anterior* tenen una disminució de 21 persones.

Les 10 activitats econòmiques amb la millor variació mensual absoluta. Octubre 2012

Activitat	Saldo mensual	Variació mensual	% vers el total	Total Desocupats
Educació	-186	-9,0%	2,2%	1.875
Construcció d'immobles	-84	-1,5%	6,3%	5.477
Activitats professionals i tècniques ncaa	-58	-3,0%	2,1%	1.855
Adm. pública, Defensa i SS obligatòria	-51	-3,2%	1,8%	1.531
Publicitat i estudis de mercat	-25	-3,8%	0,7%	627
Maquinària i equips ncaa	-22	-2,6%	0,9%	813
Sense ocupació anterior	-21	-0,5%	4,8%	4.184
Indústries manufactureres diverses	-17	-3,6%	0,5%	455
Edició	-15	-5,8%	0,3%	245
Venda i reparació de vehicles motor	-14	-1,5%	1,0%	890
Subtotal 10 activitats més descens	-493	-3,5%	20,8%	17.952

Les 10 activitats econòmiques amb pitjor variació mensual absoluta. Octubre 2012

Activitat	Saldo mensual	Variació mensual	% vers el total	Total Desocupats
Comerç detall, exc. vehicles motor	272	3,8%	8,6%	7.467
Serveis de menjar i begudes	226	5,7%	4,9%	4.214
Activitats relacionades amb l'ocupació	158	2,6%	7,2%	6.265
Serveis a edificis i de jardineria	114	2,9%	4,6%	3.995
Serveis socials amb allotjament	82	9,2%	1,1%	975
Activitats especialitzades construcció	77	1,0%	8,7%	7.527
Comerç engròs, exc. vehicles motor	68	1,8%	4,4%	3.794
Agricultura, ramaderia i caça	47	10,9%	0,6%	478
Tractament de residus	44	10,0%	0,6%	483
Emmagatzematge i afins al transport	36	6,3%	0,7%	609
Subtotal 10 activitats més increment	1.124	5,4%	41,4%	35.807

L'augment de desocupats per activitats es concentra en: *Comerç al detall, exc. vehicles motor (+272)*, *Serveis de menjar i begudes (+226)* i *Activitats relacionades amb l'ocupació (+158)*.

L'elaboració de la taxa d'atur registrada estimada

L'any 2008, en el marc de la Xarxa d'observatoris de la província (XODEL) s'estableix una nova metodologia de càlcul de la població activa. Es considera que utilitzar la censada l'any 2001 no reflecteix els canvis sociodemogràfics dels territoris.

Es consensua calcular la *Població activa estimada* a partir de la població de 16-64 del padró continu aplicant la taxa d'activitat dels grup d'edat que figuren a l'EPA, Enquesta Població Activa, pel conjunt de la província.

$$\text{TAXA D'ATUR} = \text{Desocupats registrats a les OTG} / \text{Població activa estimada}$$

Fonts d'informació utilitzades per a l'elaboració del producte: Departament d'Empresa i Ocupació, Enquesta de Població Activa (EPA) i Idescat