



Infoatur novembre 2012

Taxa d'atur del Vallès Occidental i els seus municipis

- [Evolució per àmbits territorials](#)
- [Dades per municipis](#)
- [Característiques de la desocupació a la comarca](#)

www.copevo.cat
observatori@copevo.cat

Amb el suport de:

Unió Europea
Fons social europeu
L'FSE inverteix en el teu futur



impuls
impuls
impuls
projecte impuls



Generalitat de Catalunya
Departament d'Empresa
i Ocupació



Diputació
Barcelona

Taxa d'atur registrada per àmbits territorials

Escàs augment mensual dels desocupats: 86.531 persones registrades, 19 més que l'octubre i 6.014 més que un any enrere. La taxa d'atur es situa al 18,05%, igual que el mes anterior

	Taxa atur estimada	Variació mensual	Variació interanual	Desocupats oct. 2012
Vallès Occidental	18,05%	0,0%	7,5%	86.531
Barcelonès	15,89%	0,6%	4,2%	178.490
Baix Llobregat	16,62%	0,3%	8,4%	71.918
Vallès Oriental	17,69%	0,8%	9,0%	38.241
Província Barcelona	16,52%	0,6%	6,3%	485.335
Catalunya	16,37%	0,9%	5,9%	652.091
Espanya	20,72%	1,5%	11,0%	4.907.817

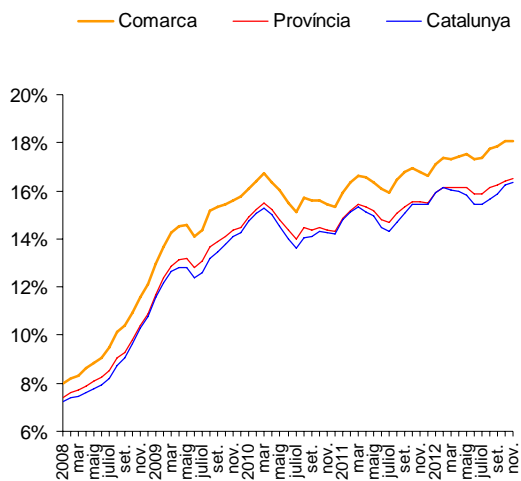
En blau: registre millor que el mes anterior
En vermell: registre pitjor que el mes anterior

La comarca, amb un 0,0%, registra la millor variació mensual respecte els àmbit territorials de l'entorn. El pitjor resultat és pel conjunt de l'estat, amb una variació del 1,5%.

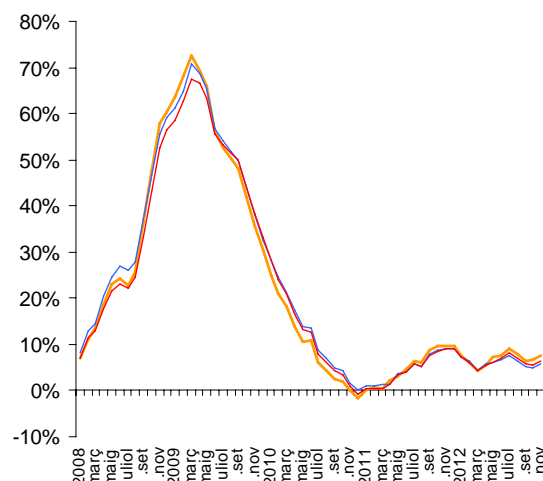
Tot i la bona variació mensual, la taxa d'atur estimada de la comarca és la més alta dels àmbits territorials analitzats de Catalunya. Només és inferior respecte la d'Espanya, amb un 20,72%.

La variació anual ha empitjorat respecte al més anterior, un 7,5% respecte un 6,7%, en part perquè el novembre del 2011 la variació mensual va ser força més bona que la d'aquest any.

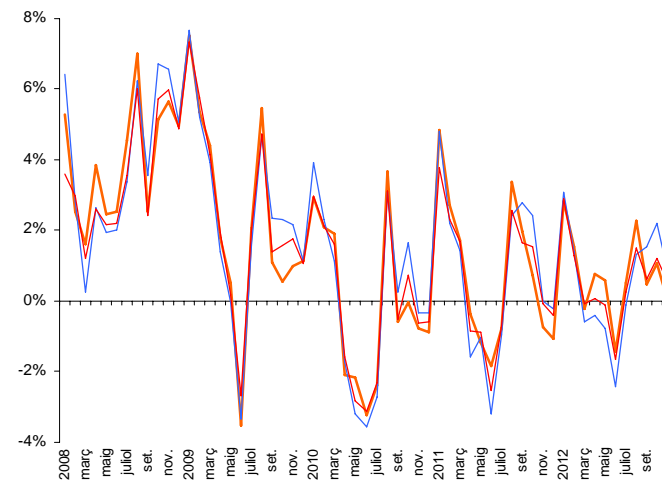
Evolució taxa atur registrada



Evolució variació interanual



Evolució variació mensual

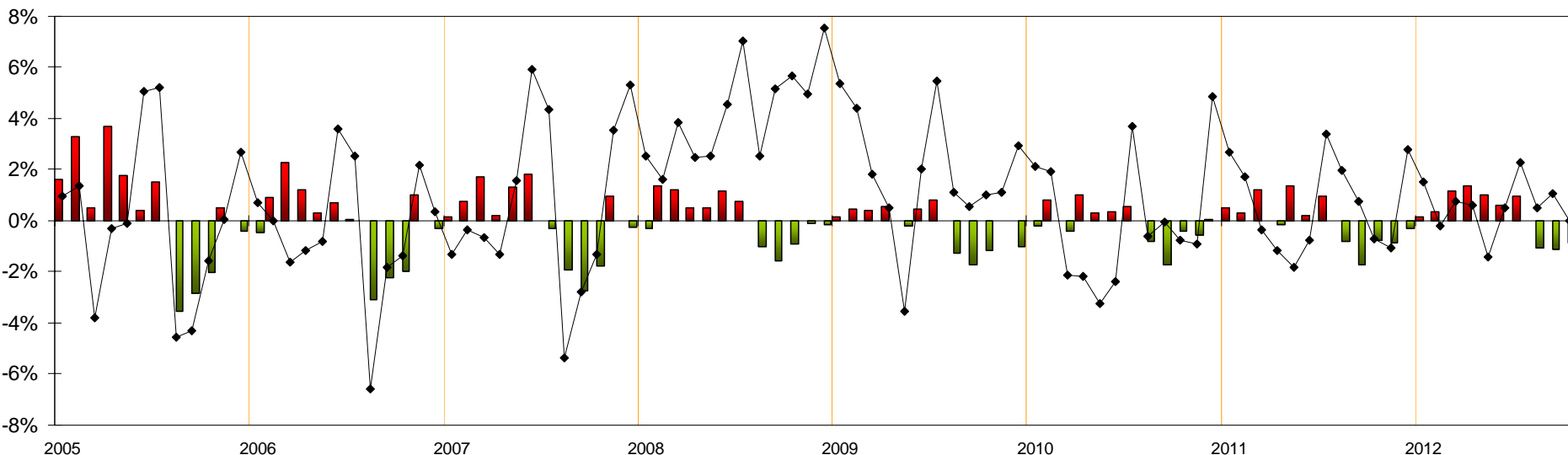


Taxa d'atur registrada per àmbits territorials (2)

Evolució de la variació mensual de la comarca respecte Catalunya

Seguint la tendència d'anys anteriors el mes de novembre no augmenta l'atur a la comarca i el diferencial de la variació mensual respecte Catalunya és positiu

■ Mesos amb pitjor variació vers Catalunya ■ Mesos amb millor variació vers Catalunya —●— Evolució variació mensual taxa d'atur a comarca



Seguint la tendència habitual de l'evolució anual, a partir de setembre, comença un període en què el diferencial de la variació mensual de la comarca respecte Catalunya és més positiu.

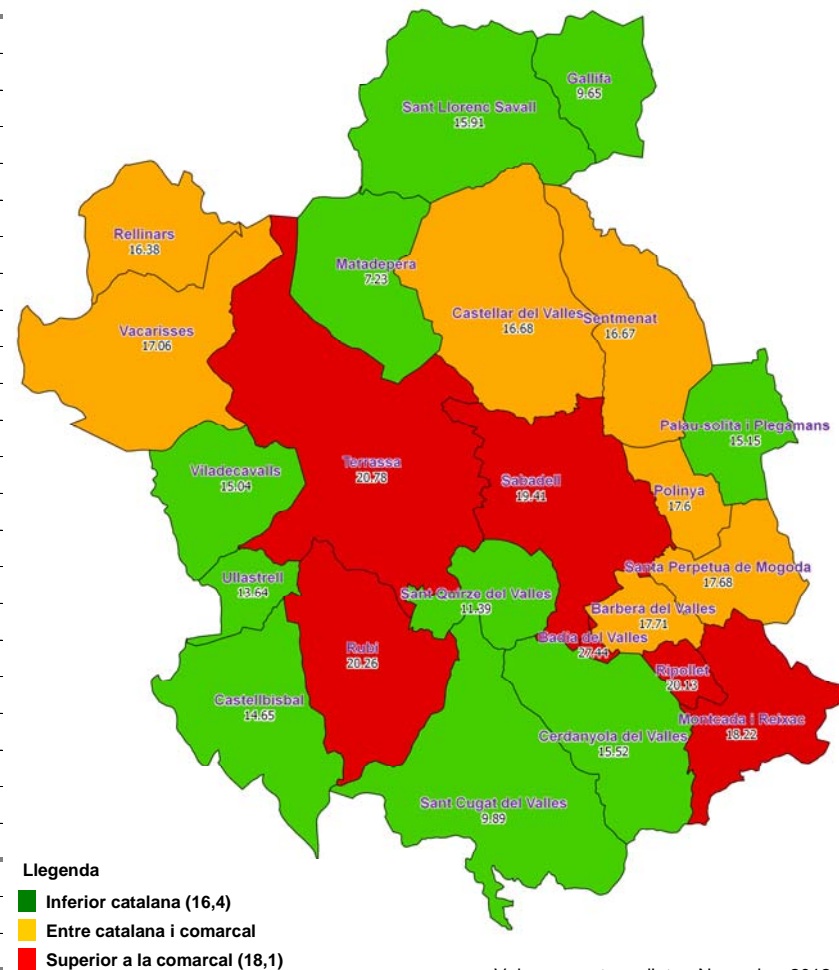
Al llarg de tot el 2012 la variació mensual només ha disminuït al juny (-1,4%) i, en menor mesura, el març (-0,2%). Aquest més de novembre no hi ha hagut variació mensual de la taxa d'atur, mantenint-se al 18,05%.

Taxa d'atur registrada per municipis

12 municipis han reduït el total de desocupats respecte el mes anterior fet que ha contribuït a l'estabilitat comarcal. 6 municipis continuen amb una taxa d'atur superior a la mitjana comarcal

Municipi	Taxa d'atur	Variació mensual	Variació interanual	novembre 2012	novembre 2011
Badia del Vallès	27,44%	0,6%	14,0%	1.945	1.706
Barberà del Vallès	17,71%	-0,6%	5,2%	3.178	3.020
Castellar del Vallès	16,68%	-0,1%	9,2%	2.082	1.907
Castellbisbal	14,65%	-1,9%	13,9%	977	858
Cerdanyola del Vallès	15,52%	-2,0%	3,0%	4.932	4.788
Gallifa	9,65%	0,0%	57,1%	11	7
Matadepera	7,23%	-1,9%	6,2%	309	291
Montcada i Reixac	18,22%	-0,1%	6,3%	3.388	3.188
Palau-solità i Plegamans	15,15%	0,7%	8,6%	1.172	1.079
Polinyà	17,60%	2,8%	9,5%	820	749
Rellinars	16,38%	-2,9%	4,7%	67	64
Ripollet	20,13%	-0,1%	6,1%	4.135	3.897
Rubí	20,26%	-0,7%	6,5%	8.280	7.771
Sabadell	19,41%	0,2%	6,5%	21.137	19.856
Sant Cugat del Vallès	9,89%	-0,3%	4,2%	4.361	4.186
Sant Llorenç Savall	15,91%	2,1%	0,0%	192	192
Sant Quirze del Vallès	11,39%	-0,1%	4,8%	1.188	1.134
Santa Perpètua de Mogoda	17,68%	0,7%	6,8%	2.460	2.304
Sentmenat	16,67%	-1,0%	12,4%	781	695
Terrassa	20,78%	0,4%	10,0%	23.809	21.646
Ullastrell	13,64%	7,1%	38,8%	136	98
Vacarissses	17,06%	3,1%	10,5%	568	514
Viladecavalls	15,04%	2,4%	6,3%	603	567
VALLÈS OCCIDENTAL	18,05%	0,0%	7,5%	86.531	80.517
CATALUNYA	16,37%	0,9%	5,9%	652.091	615.669
ESPANYA	20,72%	1,5%	11,0%	4.907.817	4.420.462

Taxa atur per municipis



Taxa d'atur registrada per grups d'edat i sexe

Variació mensual negativa en el cas dels homes, -0,8%, però positiva a les dones, +0,8%.
La taxa d'atur de les dones continua 2,5 punts per sobre la dels homes

Disminució mensual generalitzada als grups de menor edat, de 16 a 34 anys: 477 desocupats menys en el cas de les dones i 504 en el cas dels homes.

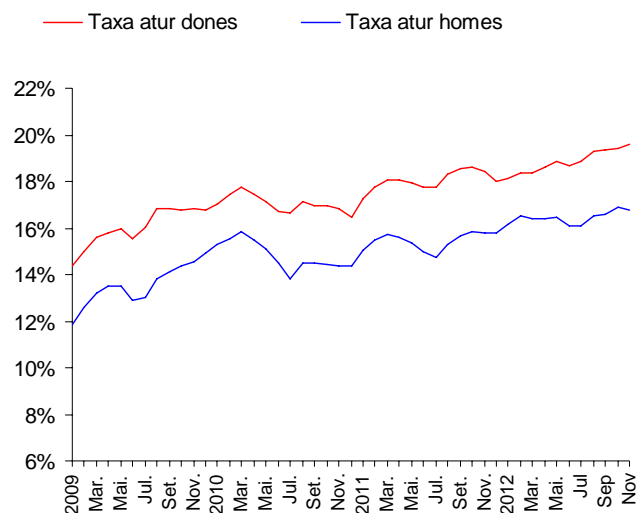
En el cas de les dones, a la resta dels grups d'edat, els número de desocupades ha augmentat, en canvi, en el cas dels homes, també han disminuït entre els 35 i 44 anys i en els més grans de 60.

Les pitjors taxes d'atur registrat es concentren en els grups amb major edat: de 55 a 59 i de 60 a 64, especialment a les dones. Tot i així, on es concentra major volum de desocupats és a la franja dels 30 als 49 anys.

Taxa atur, percentatge vers total, variació mensual i atur registrat per grups d'edat i sexe. Novembre 2012 Comarca.

GRUP EDAT	DONES				HOMES			
	Taxa atur	% vers total aturats	Variació mensual	Atur registrat	Taxa atur	% vers total aturats	Variació mensual	Atur registrat
16-19	16,2%	0,6%	-13,2%	501	20,6%	0,9%	-14,0%	805
20-24	13,3%	2,4%	-10,9%	2.060	16,9%	3,1%	-8,7%	2.648
25-29	14,5%	4,4%	-2,3%	3.808	15,0%	4,8%	-1,0%	4.149
30-34	14,8%	6,1%	-1,1%	5.251	14,1%	6,5%	-1,4%	5.636
35-39	17,6%	7,3%	0,2%	6.300	15,2%	7,5%	-0,4%	6.467
40-44	18,2%	6,5%	2,4%	5.652	15,9%	6,8%	-0,1%	5.869
45-49	19,8%	6,2%	3,8%	5.407	17,8%	6,6%	1,5%	5.715
50-54	22,6%	6,1%	4,8%	5.303	18,5%	5,8%	1,4%	5.000
55-59	36,7%	6,6%	2,7%	5.741	22,4%	5,3%	1,0%	4.618
60-64	43,7%	3,6%	3,2%	3.149	23,8%	2,8%	-0,2%	2.452
TOTAL	19,4%	49,9%	0,8%	43.172	16,9%	50,1%	-0,8%	43.359

Evolució taxa atur per sexe. Comarca (2009 – Novembre 2012)



Desocupats per activitats econòmiques

Variació mensual dels desocupats segons darrera activitat econòmica

Les 10 activitats econòmiques amb la millor variació mensual absoluta. Novembre 2012

Activitat	Saldo mensual	Variació mensual	% vers el total	Total Desocupats
Construcció d'immobles	-114	-2,1%	6,2%	5.363
Comerç detall, exc. vehicles motor	-104	-1,4%	8,5%	7.363
Sense ocupació anterior	-93	-2,2%	4,7%	4.091
Educació	-65	-3,5%	2,1%	1.810
Adm. pública, Defensa i SS obligatòria	-51	-3,3%	1,7%	1.480
Activitats especialitzades construcció	-48	-0,6%	8,6%	7.479
Construcció d'obres d'enginyeria civil	-36	-3,4%	1,2%	1.015
Activitats esportives i d'entreteniment	-26	-3,6%	0,8%	697
Serveis socials sense allotjament	-23	-3,6%	0,7%	608
Altres activitats de serveis personals	-21	-0,8%	2,8%	2.458
Subtotal 10 activitats més descens	-581	-2,5%	37,4%	32.364

Les activitats amb un descens mensual absolut més alt són: *Construcció d'immobles* (-114), *Comerç detall, exc. vehicles motor* (-104) i *Educació* (-65).

Els *Sense Ocupació Anterior* tenen una disminució de 93 persones.

Les 10 activitats econòmiques amb pitjor variació mensual absoluta. Novembre 2012

Activitat	Saldo mensual	Variació mensual	% vers el total	Total Desocupats
Serveis de menjar i begudes	109	2,6%	5,0%	4.323
Comerç engròs, exc. vehicles motor	88	2,3%	4,5%	3.882
Serveis a edificis i de jardineria	80	2,0%	4,7%	4.075
Publicitat i estudis de mercat	45	7,2%	0,8%	672
Productes metàl·lics, exc. maquinària	34	1,6%	2,5%	2.146
Confecció de peces de vestir	30	3,6%	1,0%	853
Arts gràfiques i suports enregistrats	28	3,2%	1,0%	905
Activitats jurídiques i de comptabilitat	27	2,5%	1,3%	1.091
Venda i reparació de vehicles motor	25	2,8%	1,1%	915
Serveis d'allotjament	24	5,1%	0,6%	498
Subtotal 10 activitats més increment	490	3,3%	22,4%	19.360

L'augment de desocupats per activitats es concentra en: *Serveis de menjar i begudes* (+109), *Comerç engròs, exc. vehicles motor* (+88) i *Serveis a edificis i de jardineria* (+80).

L'elaboració de la taxa d'atur registrada estimada

L'any 2008, en el marc de la Xarxa d'observatoris de la província (XODEL) s'estableix una nova metodologia de càlcul de la població activa. Es considera que utilitzar la censada l'any 2001 no reflecteix els canvis sociodemogràfics dels territoris.

Es consensua calcular la *Població activa estimada* a partir de la població de 16-64 del padró continu aplicant la taxa d'activitat dels grup d'edat que figuren a l'EPA, Enquesta Població Activa, pel conjunt de la província.

$$\text{TAXA D'ATUR} = \text{Desocupats registrats a les OTG} / \text{Població activa estimada}$$

Fonts d'informació utilitzades per a l'elaboració del producte: Departament d'Empresa i Ocupació, Enquesta de Població Activa (EPA) i Idescat