



Infoatur desembre 2012

Taxa d'atur del Vallès Occidental i els seus municipis

- [Evolució per àmbits territorials](#)
- [Dades per municipis](#)
- [Característiques de la desocupació a la comarca](#)

www.copevo.cat
observatori@copevo.cat

Amb el suport de:

Unió Europea
Fons social europeu
L'FSE inverteix en el teu futur



impuls
impuls
impuls
projecte impuls



Generalitat de Catalunya
Departament d'Empresa
i Ocupació



Diputació
Barcelona

Taxa d'atur registrada per àmbits territorials

Descens mensual important dels desocupats (-713) però augment respecte un any enrere (+6.166). 85.818 persones registrades a la comarca i una taxa d'atur del 17,91%

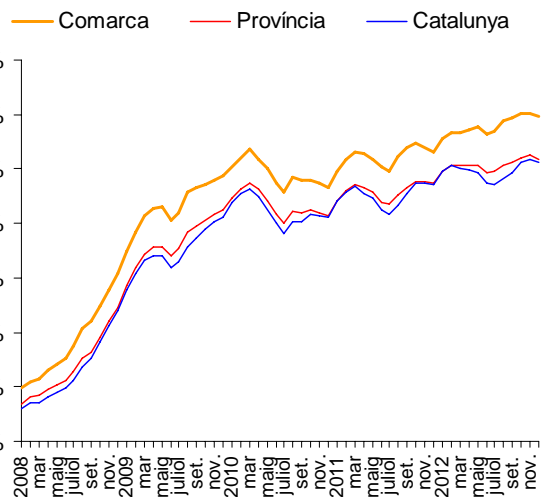
	Taxa atur estimada	Variació mensual	Variació interanual	Desocupats des. 2012
Vallès Occidental	17,91%	-0,8%	7,7%	85.818
Barcelonès	15,89%	-1,1%	3,7%	176.502
Baix Llobregat	16,62%	-0,7%	7,6%	71.396
Vallès Oriental	17,69%	-1,0%	7,5%	37.844
Província Barcelona	16,52%	-0,9%	5,7%	85.818
Catalunya	16,24%	-0,8%	5,3%	646.956
Espanya	20,47%	-1,2%	9,6%	4.848.723

En blau: registre millor que el mes anterior
En vermell: registre pitjor que el mes anterior

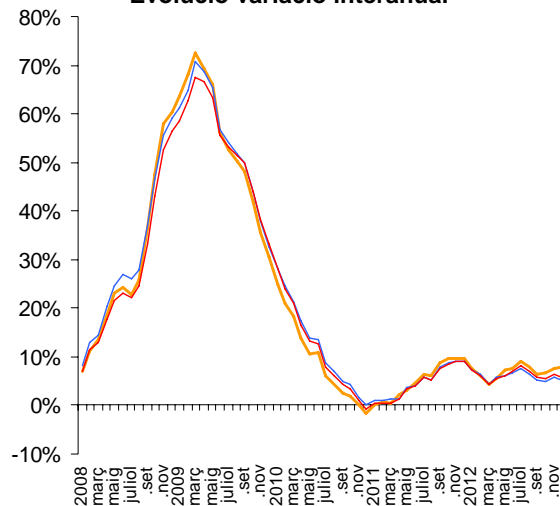
Amb un -0,8% la comarca registra la segona millor variació mensual de l'any després del -1,4% del mes de juny, igual que la resta d'àmbits territorials.

Tot i la bona variació mensual, la variació anual ha empitjorat respecte al més anterior; amb un 7,5% manté una xifra similar als mesos del 2012 i segueix la tendència de la resta d'àmbits territorials.

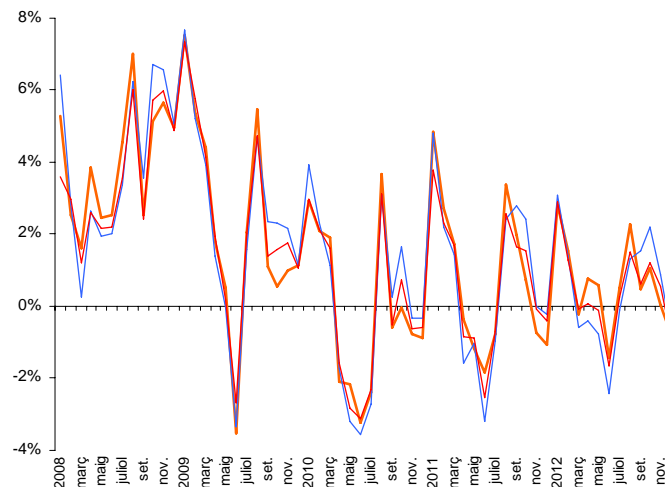
Evolució taxa atur registrada



Evolució variació interanual



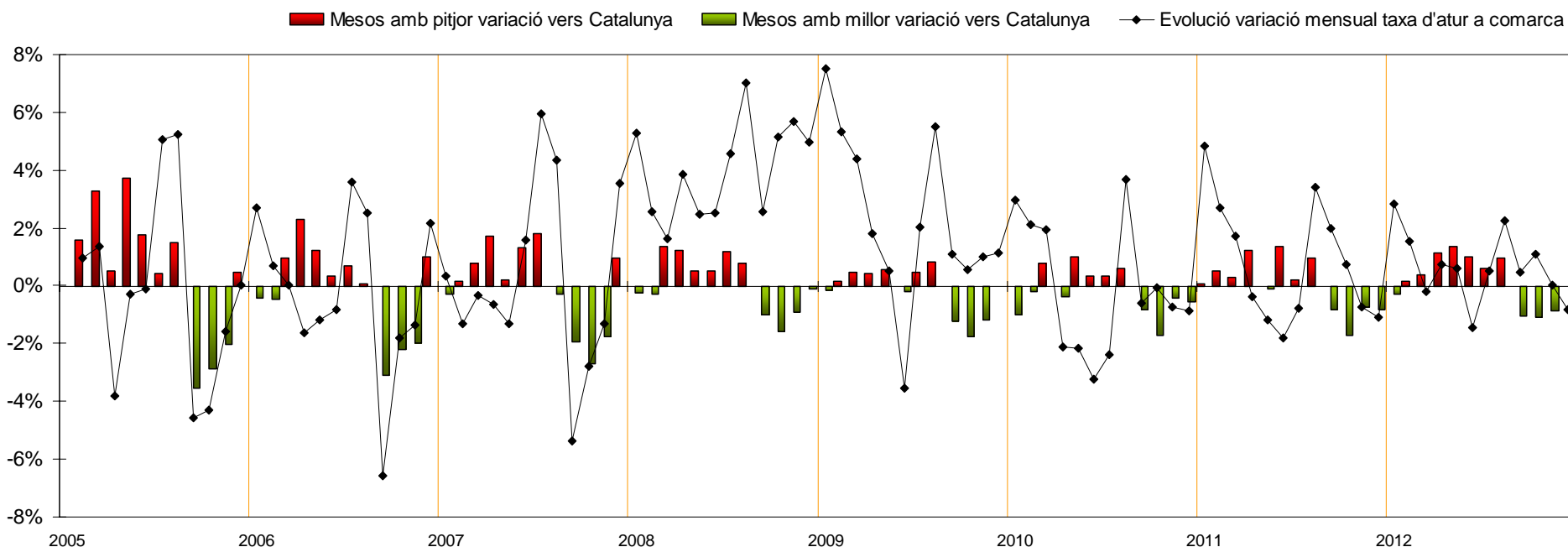
Evolució variació mensual



Taxa d'atur registrada per àmbits territorials (2)

Evolució de la variació mensual de la comarca respecte Catalunya

El desembre del 2012, com en els dos últims anys 2011 i 2010 però a diferència del període 2005-2009, disminueixen el total de desocupats respecte el mes anterior



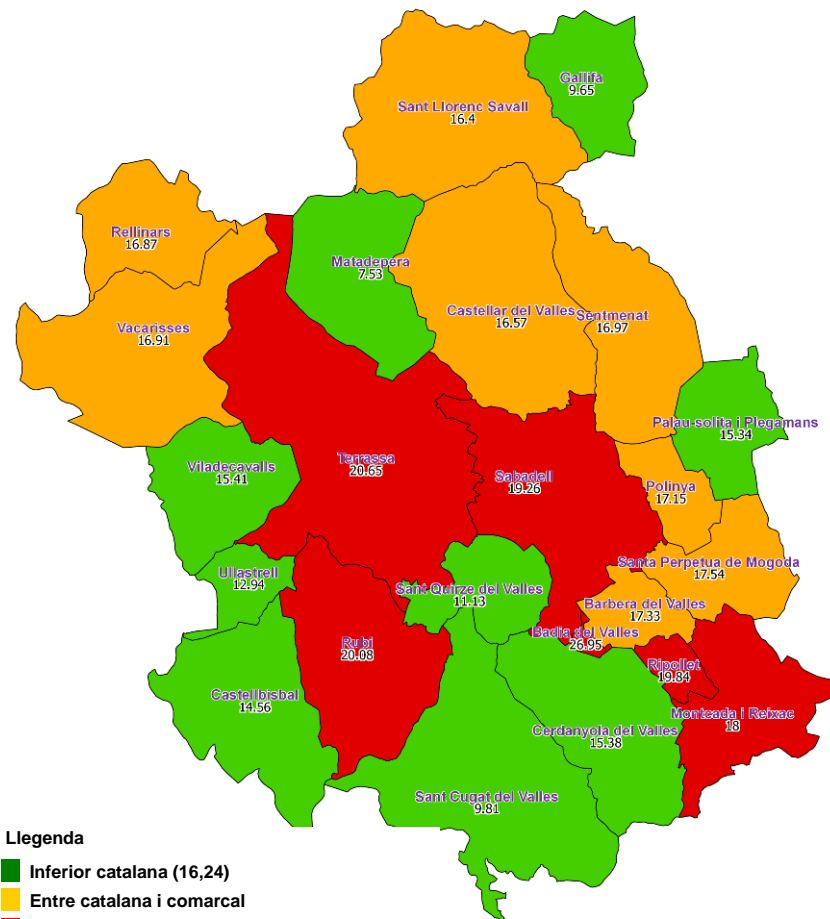
Seguint la tendència habitual, al desembre hi ha una variació mensual de la comarca vers Catalunya lleugerament millor. Es tanca un període iniciat al mes de setembre en què el diferencial de la comarca respecte Catalunya és més positiu.

Taxa d'atur registrada per municipis

16 municipis han reduït el total de desocupats respecte el mes anterior fet que ha contribuït al descens comarcal. 6 municipis continuen amb una taxa d'atur superior a la mitjana comarcal

Taxa atur per municipis

Municipi	Taxa d'atur	Variació mensual	Variació interanual	desembre 2012	desembre 2011
Badia del Vallès	26,95%	-1,8%	14,7%	1.910	1.665
Barberà del Vallès	17,33%	-2,1%	4,9%	3.110	2.964
Castellar del Vallès	16,57%	-0,6%	6,3%	2.069	1.947
Castellbisbal	14,56%	-0,6%	10,3%	971	880
Cerdanyola del Vallès	15,38%	-0,9%	2,5%	4.890	4.769
Gallifa	9,65%	0,0%	37,5%	11	8
Matadepera	7,53%	4,2%	15,8%	322	278
Montcada i Reixac	18,00%	-1,2%	7,1%	3.347	3.126
Palau-solità i Plegamans	15,34%	1,3%	7,9%	1.187	1.100
Polinyà	17,15%	-2,6%	5,1%	799	760
Rellinars	16,87%	3,0%	6,2%	69	65
Ripollet	19,84%	-1,5%	6,6%	4.075	3.821
Rubí	20,08%	-0,9%	6,7%	8.203	7.689
Sabadell	19,26%	-0,8%	6,9%	20.964	19.620
Sant Cugat del Vallès	9,81%	-0,8%	5,2%	4.327	4.114
Sant Llorenç Savall	16,40%	3,1%	13,8%	198	174
Sant Quirze del Vallès	11,13%	-2,3%	5,4%	1.161	1.101
Santa Perpètua de Mogoda	17,54%	-0,8%	6,3%	2.441	2.297
Sentmenat	16,97%	1,8%	11,5%	795	713
Terrassa	20,65%	-0,6%	10,4%	23.659	21.421
Ullastrell	12,94%	-5,1%	41,8%	129	91
Vacarissses	16,91%	-0,9%	13,3%	563	497
Viladecavalls	15,41%	2,5%	12,0%	618	552
VALLÈS OCCIDENTAL	17,91%	-0,8%	7,7%	85.818	79.652
CATALUNYA	16,24%	-0,8%	5,3%	646.956	614.244
ESPANYA	20,47%	-1,2%	9,6%	4.848.723	4.422.359



Taxa d'atur registrada per grups d'edat i sexe

Disminució mensual més intensa a les dones, amb un -1,4%, que als homes, amb un -0,3%.
Tot i així, la taxa d'atur de les dones continua 2,6 punts per sobre la dels homes

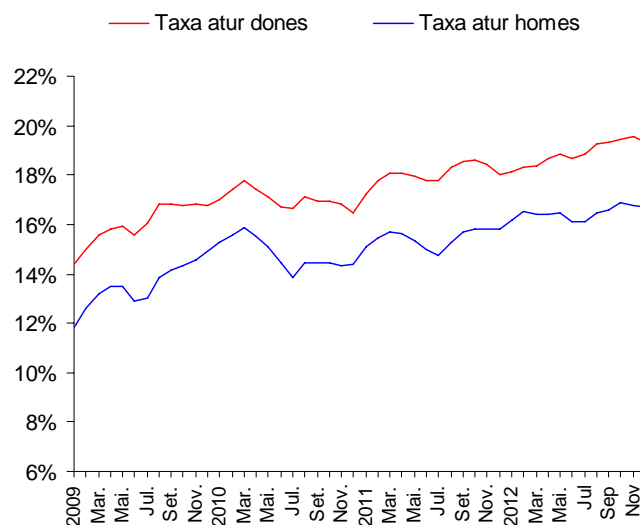
La disminució mensual es concentra als grups més joves, d'entre 16 i 34 anys i a ambdós sexes. Disminueix especialment a les dones de 20 a 24 anys, amb un -7,2%.

Les pitjors taxes d'atur es concentren en els grups de major edat, de 55 a 59 i de 60 a 64. En el cas de les dones de 60 a 64 anys, amb un taxa del 45,2%, s'acosta a la meitat de la població activa.

Taxa atur, percentatge vers total, variació mensual i atur registrat per grups d'edat i sexe. Desembre 2012 Comarca.

GRUP EDAT	DONES				HOMES			
	Taxa atur	% vers total aturats	Variació mensual	Atur registrat	Taxa atur	% vers total aturats	Variació mensual	Atur registrat
16-19	13,9%	0,6%	-1,4%	494	16,8%	0,9%	-5,0%	765
20-24	11,0%	2,2%	-7,2%	1.912	14,8%	2,9%	-4,5%	2.530
25-29	13,7%	4,3%	-3,8%	3.665	14,2%	4,6%	-3,9%	3.988
30-34	14,3%	6,0%	-2,3%	5.131	13,8%	6,5%	-0,8%	5.592
35-39	17,4%	7,2%	-1,8%	6.186	15,3%	7,6%	0,8%	6.516
40-44	18,6%	6,6%	-0,3%	5.636	16,1%	6,9%	1,0%	5.928
45-49	20,5%	6,3%	-0,1%	5.404	18,2%	6,7%	0,9%	5.767
50-54	23,4%	6,1%	-1,1%	5.243	19,0%	5,9%	1,1%	5.056
55-59	37,8%	6,7%	0,1%	5.747	22,9%	5,4%	1,2%	4.672
60-64	45,2%	3,7%	0,3%	3.158	23,5%	2,8%	-1,0%	2.428
TOTAL	19,3%	49,6%	-1,4%	42.576	16,7%	50,4%	-0,3%	43.242

Evolució taxa atur per sexe. Comarca (2009 – Desembre 2012)



Desocupats per activitats econòmiques

Variació mensual dels desocupats segons darrera activitat econòmica

Les 10 activitats econòmiques amb la millor variació mensual absoluta. Desembre 2012

Activitat	Saldo mensual	Variació mensual	% vers el total	Total Desocupats
Comerç detall, exc. vehicles motor	-138	-1,9%	8,4%	7.225
Activitats sanitàries	-91	-6,9%	1,4%	1.219
Serveis a edificis i de jardineria	-64	-1,6%	4,7%	4.011
Altres activitats de serveis personals	-57	-2,3%	2,8%	2.401
Sense ocupació anterior	-53	-1,3%	4,7%	4.038
Serveis de menjar i begudes	-39	-0,9%	5,0%	4.284
Comerç engròs, exc. vehicles motor	-37	-1,0%	4,5%	3.845
Activitats professionals i tècniques ncaa	-37	-2,0%	2,1%	1.826
Indústries de productes alimentaris	-29	-2,1%	1,6%	1.345
Serveis socials amb allotjament	-29	-2,9%	1,1%	963
Subtotal 10 activitats més descens	-574	-2,3%	36,3%	31.157

Les activitats amb un descens mensual absolut més alt són: *Comerç detall, exc. vehicles motor (-138), Activitats sanitàries (-91), Serveis a edificis i de jardineria (-64) i Altres activitats de serveis personals (-57)*

Les 10 activitats econòmiques amb pitjor variació mensual absoluta. Desembre 2012

Activitat	Saldo mensual	Variació mensual	% vers el total	Total Desocupats
Productes metàl·lics, exc. maquinària	44	2,1%	2,6%	2.190
Serveis tècnics arquitectura i enginyeria	32	4,2%	0,9%	787
Llars que ocupen personal domèstic	26	9,4%	0,4%	303
Vehicles de motor, remolcs i semiremolcs	24	3,7%	0,8%	668
Activitats de seguretat i investigació	22	7,1%	0,4%	331
Construcció d'obres d'enginyeria civil	15	1,5%	1,2%	1.030
Assegurances i fons pensions	11	5,3%	0,3%	218
Transport terrestre i per canonades	10	0,5%	2,1%	1.845
Agències viatges i operadors turístics	10	7,5%	0,2%	143
Indústria del cuir i del calçat	5	5,2%	0,1%	101
Subtotal 10 activitats més increment	199	4,7%	8,9%	7.616

L'augment de desocupats per activitats es concentra en: *Productes metàl·lics, exc maquinària (+44), Serveis tècnics arquitectura i enginyeria (+32), i Llars que ocupen personal domèstic (-26)*

L'elaboració de la taxa d'atur registrada estimada

L'any 2008, en el marc de la Xarxa d'observatoris de la província (XODEL) s'estableix una nova metodologia de càlcul de la població activa. Es considera que utilitzar la censada l'any 2001 no reflecteix els canvis sociodemogràfics dels territoris.

Es consensua calcular la *Població activa estimada* a partir de la població de 16-64 del padró continu aplicant la taxa d'activitat dels grup d'edat que figuren a l'EPA, Enquesta Població Activa, pel conjunt de la província.

$$\text{TAXA D'ATUR} = \text{Desocupats registrats a les OTG} / \text{Població activa estimada}$$

Fonts d'informació utilitzades per a l'elaboració del producte: Departament d'Empresa i Ocupació, Enquesta de Població Activa (EPA) i Idescat