



Infoatur gener 2013

Taxa d'atur del Vallès Occidental i els seus municipis

- [Evolució per àmbits territorials](#)
- [Dades per municipis](#)
- [Característiques de la desocupació a la comarca](#)

www.copevo.cat
observatori@copevo.cat

Amb el suport de:

Unió Europea
Fons social europeu
L'FSE inverteix en el teu futur



impuls
impuls
impuls
projecte impuls



Generalitat de Catalunya
Departament d'Empresa
i Ocupació



Diputació
Barcelona

Taxa d'atur registrada per àmbits territorials

Inici d'any amb un augment mensual dels desocupats registrats: 1.071 respecte al desembre i 7.237 vers un any enrere. 86.889 persones registrades i una taxa d'atur del 18,33%

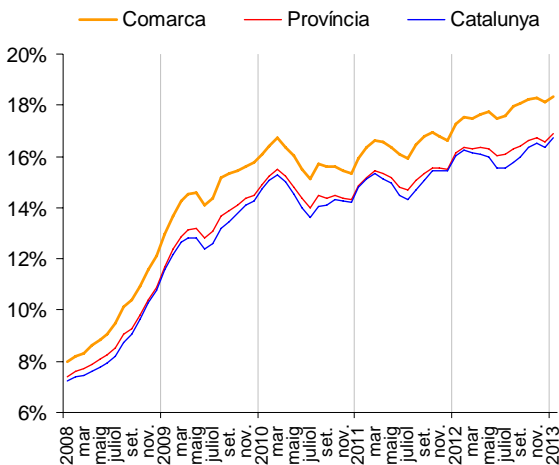
	Taxa atur estimada	Variació mensual	Variació interanual	Desocupats gen. 2013
Vallès Occidental	18,33%	1,2%	6,1%	86.889
Barcelonès	15,37%	2,0%	2,3%	180.082
Baix Llobregat	17,06%	1,8%	6,5%	72.713
Vallès Oriental	18,11%	2,2%	7,1%	38.685
Província Barcelona	16,89%	1,9%	4,7%	490.187
Catalunya	16,73%	2,3%	4,5%	661.817
Espanya	20,99%	2,7%	8,3%	4.980.778

En blau: registre millor que el mes anterior
En vermell: registre pitjor que el mes anterior

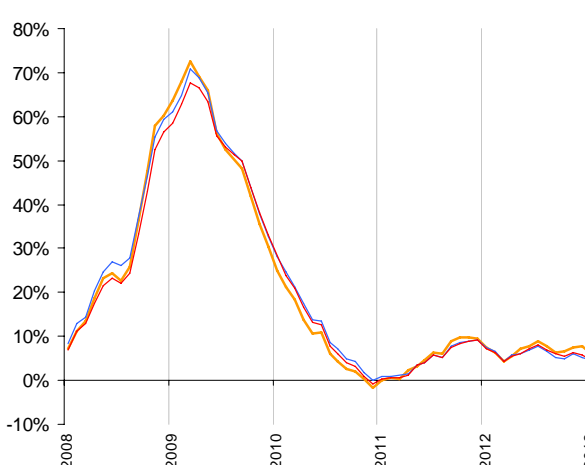
Malgrat l'augment mensual del 1,2%, la comarca registra la millor variació mensual percentual respecte la resta d'àmbits territorials.

La variació anual es situa en un 6,1% seguint les xifres del llarg del 2012. En aquest cas, la variació està per sobre la catalana, amb un 4,5%, però per sota l'espanyola, amb un 8,3%.

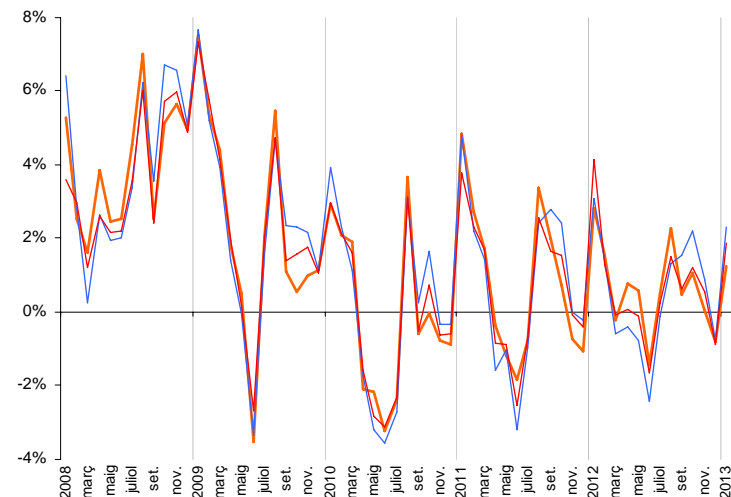
Evolució taxa atur registrada



Evolució variació interanual



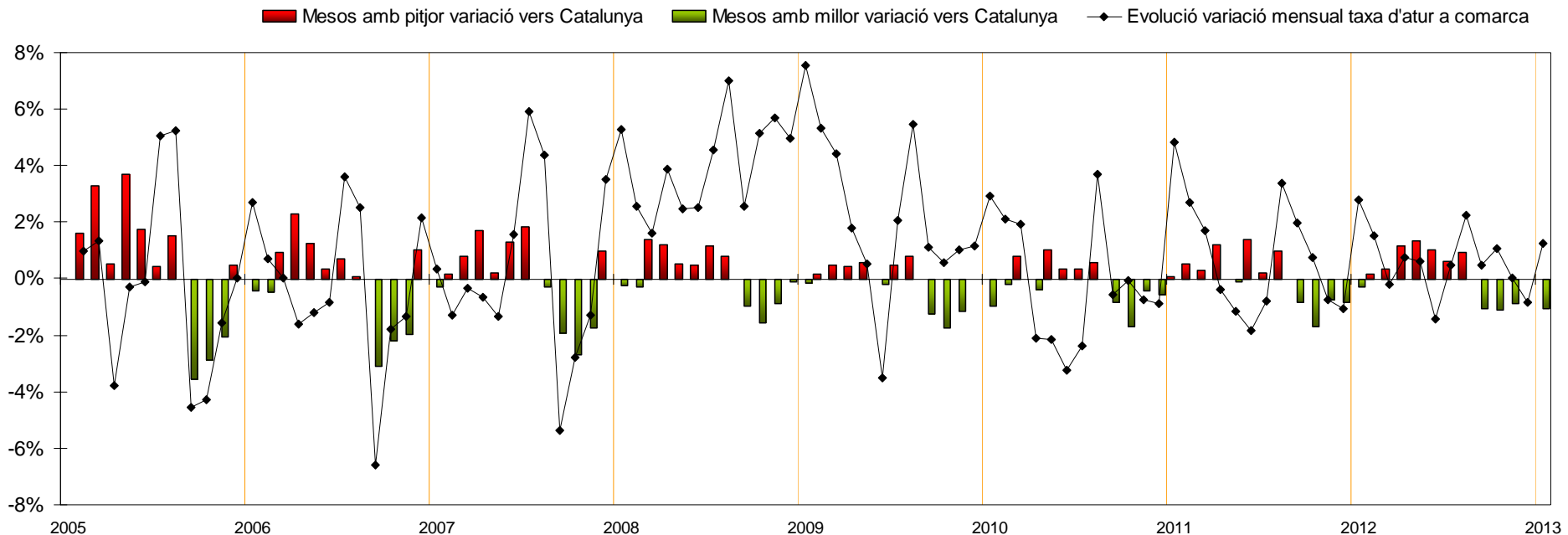
Evolució variació mensual



Taxa d'atur registrada per àmbits territorials (2)

Evolució de la variació mensual de la comarca respecte Catalunya

Tot i l'augment de la variació mensual, igual que als últims mesos del 2012 i seguint la tendència dels anys anteriors a excepció del 2012, la variació mensual al gener és millor que la mitjana catalana



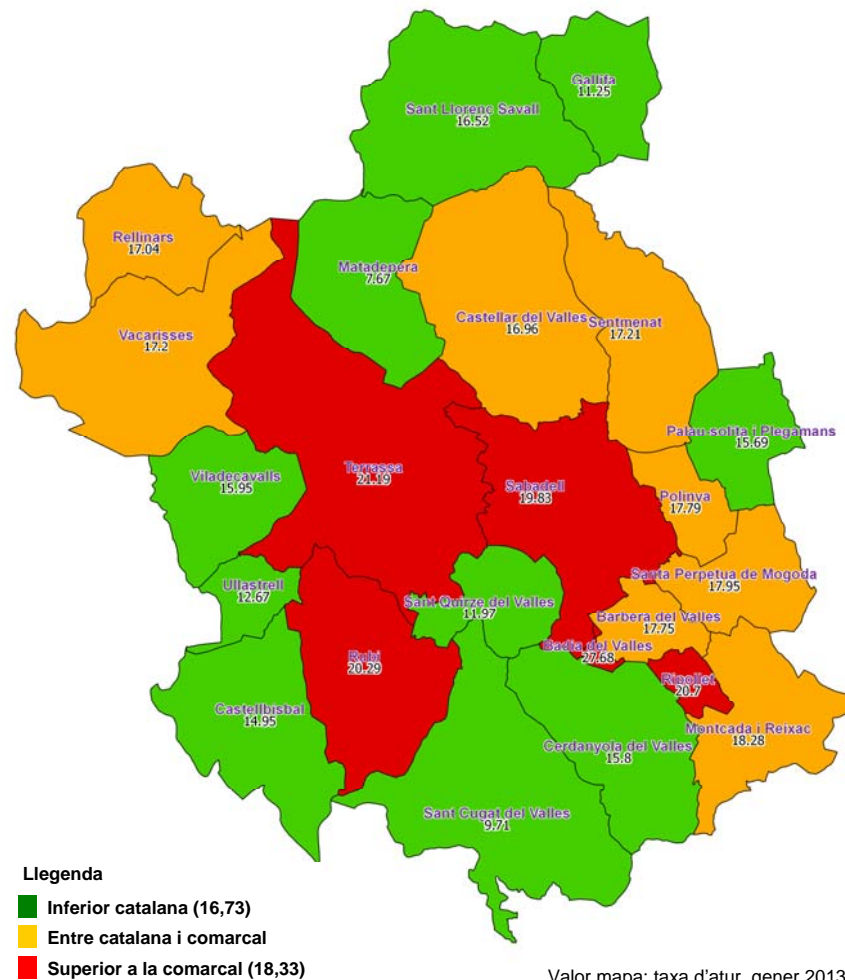
Seguint la tendència anual dels anys anteriors, aquest mes de gener es tancaria el cicle en què la comarca registra un impacte menor de la desocupació en comparació el conjunt de Catalunya.

Taxa d'atur registrada per municipis

Gairebé tots els municipis excepte 3 han augmentat el total de desocupats respecte el mes anterior. 5 municipis tenen una taxa d'atur superior a la mitjana comarcal però 9 millor que la catalana.

Municipi	Taxa d'atur	Variació mensual	Variació interanual	gener 2013	gener 2012
Badia del Vallès	27,68%	-0,1%	8,0%	1.908	1.766
Barberà del Vallès	17,75%	1,4%	3,9%	3.154	3.036
Castellar del Vallès	16,96%	0,9%	6,3%	2.088	1.964
Castellbisbal	14,95%	2,3%	12,1%	993	886
Cerdanyola del Vallès	15,80%	0,2%	0,8%	4.898	4.857
Gallifa	11,25%	9,1%	33,3%	12	9
Matadepera	7,67%	1,2%	15,6%	326	282
Montcada i Reixac	18,28%	1,5%	4,3%	3.398	3.257
Palau-solità i Plegamans	15,69%	1,3%	6,9%	1.202	1.124
Polinyà	17,79%	2,8%	4,6%	821	785
Rellinars	17,04%	0,0%	-4,2%	69	72
Ripollet	20,70%	2,6%	5,2%	4.181	3.973
Rubí	20,29%	-0,3%	4,3%	8.182	7.841
Sabadell	19,83%	1,4%	5,8%	21.251	20.082
Sant Cugat del Vallès	9,71%	-0,9%	1,5%	4.290	4.227
Sant Llorenç Savall	16,52%	0,0%	9,4%	198	181
Sant Quirze del Vallès	11,97%	5,2%	8,4%	1.221	1.126
Santa Perpètua de Mogoda	17,95%	1,4%	4,4%	2.476	2.371
Sentmenat	17,21%	0,6%	9,7%	800	729
Terrassa	21,19%	1,8%	8,7%	24.092	22.156
Ullastrell	12,67%	0,8%	36,8%	130	95
Vacarisses	17,20%	0,2%	12,4%	564	502
Viladecavalls	15,95%	2,8%	11,8%	635	568
VALLÈS OCCIDENTAL	18,33%	1,2%	6,1%	86.889	81.889
CATALUNYA	16,73%	2,3%	4,5%	661.817	633.210
ESPANYA	20,99%	2,7%	8,3%	4.980.778	4.599.829

Taxa atur per municipis



Taxa d'atur registrada per grups d'edat i sexe

Augment mensual dels homes i dones, amb 1,5% i un 1,0% respectivament. La taxa d'atur de les dones continua per sobre la dels homes, un 19,6% respecte un 17,3%

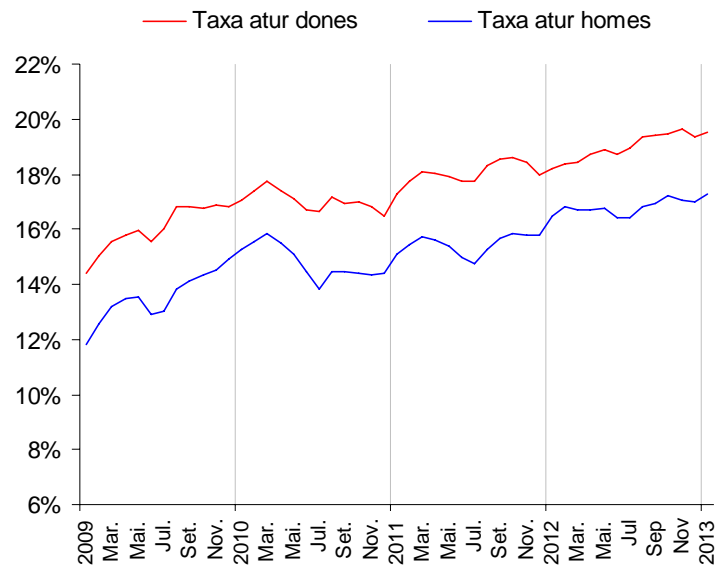
L'augment mensual percentual més alt es dona als grups més joves, d'entre 16 i 24 anys, si bé també són els que menys desocupats registrats concentren.

Les pitjors taxes d'atur estimades es concentren en els grups de major edat, de 55 a 59 i de 60 a 64. En el cas de les dones de 60 a 64 anys la taxa es situa en el 43,5%..

Taxa atur, percentatge vers total, variació mensual i atur registrat per grups d'edat i sexe. Gener 2013 comarca.

GRUP EDAT	DONES				HOMES			
	Taxa atur	% vers total aturats	Variació mensual	Atur registrat	Taxa atur	% vers total aturats	Variació mensual	Atur registrat
16-19	17,3%	0,6%	13,6%	561	19,5%	0,9%	6,7%	816
20-24	12,8%	2,3%	3,8%	1.984	16,0%	3,0%	3,6%	2.622
25-29	14,6%	4,3%	1,1%	3.704	14,9%	4,6%	0,6%	4.010
30-34	15,7%	5,9%	0,3%	5.148	14,9%	6,4%	0,1%	5.597
35-39	17,2%	7,2%	1,4%	6.270	15,7%	7,6%	1,2%	6.591
40-44	17,9%	6,5%	0,3%	5.655	16,1%	6,9%	1,8%	6.032
45-49	19,7%	6,2%	-0,4%	5.380	18,0%	6,7%	0,8%	5.816
50-54	22,4%	6,1%	0,6%	5.275	19,4%	5,9%	1,8%	5.146
55-59	35,2%	6,7%	0,8%	5.793	22,2%	5,5%	2,0%	4.765
60-64	43,5%	3,7%	1,7%	3.211	26,4%	2,9%	3,5%	2.513
TOTAL	19,6%	49,5%	1,0%	42.981	17,3%	50,5%	1,5%	43.908

Evolució taxa atur per sexe. Comarca (2009 – Gener 2013)



Desocupats per activitats econòmiques

Variació mensual dels desocupats segons darrera activitat econòmica

Les 10 activitats econòmiques amb la millor variació mensual absoluta. Gener 2013

Activitat	Saldo mensual	Variació mensual	% vers el total	Total Desocupats
Activitats professionals i tècniques ncaa	-58	-3,2%	2,1%	1.768
Educació	-57	-3,2%	2,1%	1.740
Construcció d'immobles	-36	-0,7%	6,2%	5.314
Activitats de lloguer	-20	-2,1%	1,1%	949
Indústries manufactureres diverses	-18	-3,8%	0,6%	458
Reparació i instal·lació de maquinària	-15	-4,5%	0,4%	315
Serveis tècnics arquitectura i enginyeria	-14	-1,8%	0,9%	773
Publicitat i estudis de mercat	-11	-1,7%	0,8%	646
Construcció d'obres d'enginyeria civil	-10	-1,0%	1,2%	1.020
Serveis d'allotjament	-9	-1,9%	0,6%	474
Subtotal 10 activitats més descens	-248	-2,4%	16,0%	13.457

Les activitats amb un descens mensual absolut més alt són:
Activitats professionals i tècniques (-58), Educació (-57), i Construcció d'immobles (-36)

Les 10 activitats econòmiques amb pitjor variació mensual absoluta. Gener 2013

Activitat	Saldo mensual	Variació mensual	% vers el total	Total Desocupats
Comerç detall, exc. vehicles motor	325	4,5%	8,4%	7.550
Sense ocupació anterior	130	3,2%	4,7%	4.168
Activitats relacionades amb l'ocupació	111	1,8%	7,3%	6.380
Materials i equips elèctrics	92	13,2%	0,8%	791
Activitats administratives d'oficina	85	6,2%	1,6%	1.463
Activitats sanitàries	67	5,5%	1,4%	1.286
Serveis de tecnologies de la informació	57	13,0%	0,5%	497
Llars que ocupen personal domèstic	55	18,2%	0,4%	358
Indústries de productes alimentaris	52	3,9%	1,6%	1.397
Altres activitats de serveis personals	43	1,8%	2,8%	2.444
Subtotal 10 activitats més increment	1.017	7,1%	29,5%	26.334

L'augment de desocupats per activitats es concentra en:
Comerç al detall (+325), Sense ocupació anterior (+130), i Activitats relacionades amb l'ocupació (+111)

L'elaboració de la taxa d'atur registrada estimada

L'any 2008, en el marc de la Xarxa d'observatoris de la província (XODEL) s'estableix una nova metodologia de càlcul de la població activa. Es considera que utilitzar la censada l'any 2001 no reflecteix els canvis sociodemogràfics dels territoris.

Es consensua calcular la *Població activa estimada* a partir de la població de 16-64 del padró continu aplicant la taxa d'activitat dels grup d'edat que figuren a l'EPA, Enquesta Població Activa, pel conjunt de la província.

$$\text{TAXA D'ATUR} = \text{Desocupats registrats a les OTG} / \text{Població activa estimada}$$

Fonts d'informació utilitzades per a l'elaboració del producte: Departament d'Empresa i Ocupació, Enquesta de Població Activa (EPA) i Idescat