



Infoatur febrer 2013

Taxa d'atur del Vallès Occidental i els seus municipis

- [Evolució per àmbits territorials](#)
- [Dades per municipis](#)
- [Característiques de la desocupació a la comarca](#)

www.copevo.cat
observatori@copevo.cat

Amb el suport de:

Unió Europea
Fons social europeu
L'FSE inverteix en el teu futur



impuls
impuls
impuls
projecte impuls



Generalitat de Catalunya
Departament d'Empresa
i Ocupació



Diputació
Barcelona

Taxa d'atur registrada per àmbits territorials

Augment mensual dels desocupats registrats en 781 persones i 4.528 respecte un any enrere. En total, 87.670 persones registrades i una taxa d'atur del 18,50%

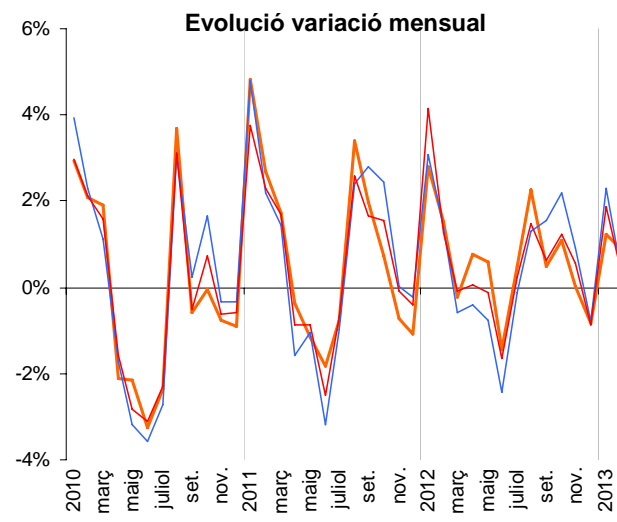
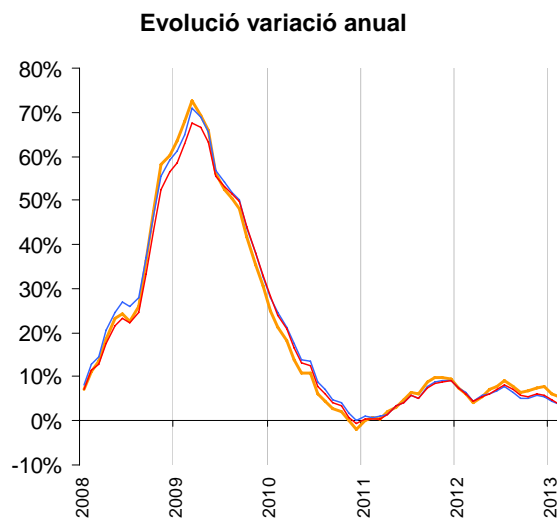
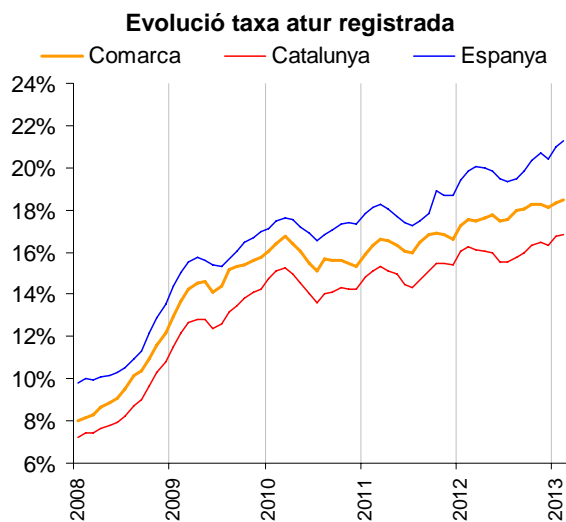
	Taxa atur estimada	Variació mensual	Variació interanual	Desocupats febrer 2013
Vallès Occidental	18,50%	0,9%	5,4%	87.670
Barcelonès	15,42%	0,3%	1,6%	180.553
Baix Llobregat	17,13%	0,4%	5,6%	73.039
Vallès Oriental	18,16%	0,3%	5,5%	38.801
Província Barcelona	16,97%	0,5%	3,9%	492.508
Catalunya	16,82%	0,5%	3,6%	665.176
Espanya	21,24%	1,2%	7,0%	5.040.222

En blau: registre millor que el mes anterior
En vermell: registre pitjor que el mes anterior

Amb un 0,9% la comarca registra la pitjor variació mensual dels àmbits de Catalunya, tot i que no és tant dolenta com la del conjunt de l'estat, d'un 1,2%.

La variació anual es situa en un 5,4% seguint la tendència del conjunt del 2012. La variació està per sobre la catalana, d'un 3,6%, però per sota l'estatal, d'un 8,3%.

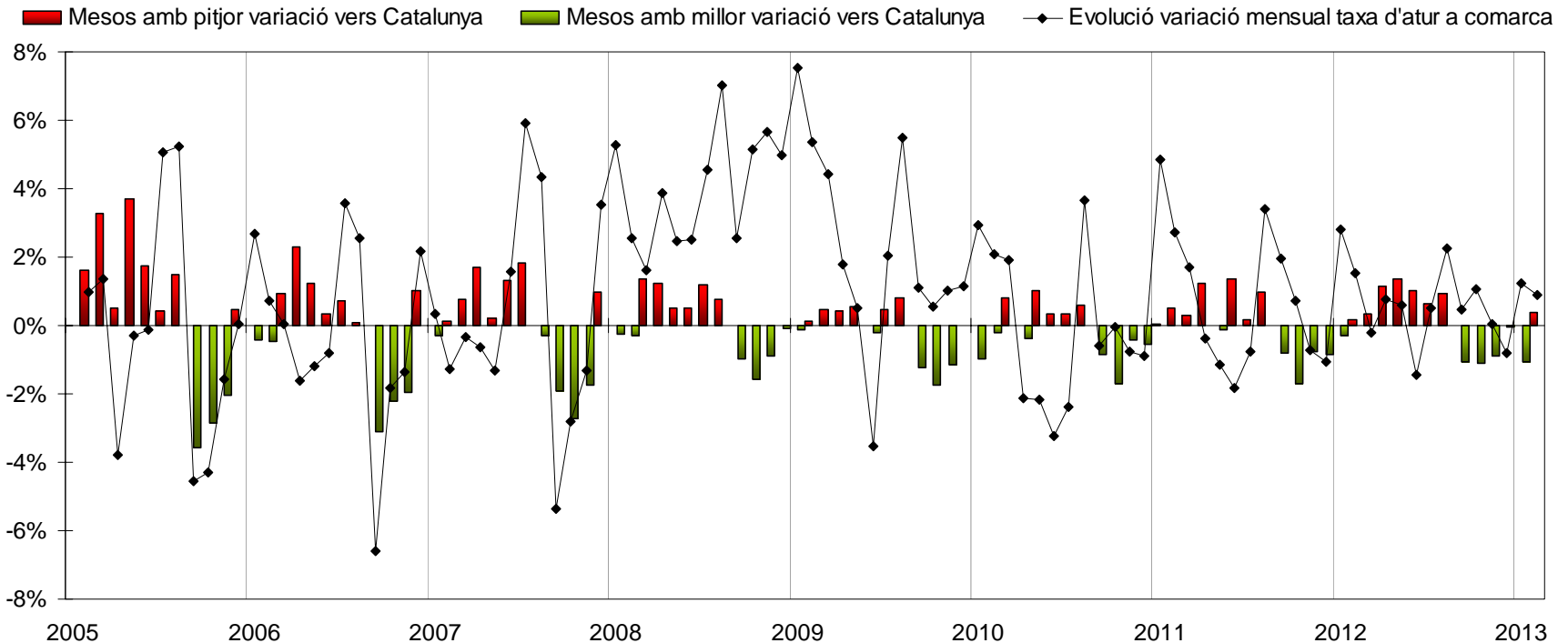
La taxa d'atur del 18,50% és la més alta de tots els àmbits territorials catalans, amb un 1,7 punts percentuals per sobre la mitjana general de Catalunya



Taxa d'atur registrada per àmbits territorials (2)

Evolució de la variació mensual de la comarca respecte Catalunya

Després de cinc mesos amb una variació mensual millor que la catalana aquest mes de febrer és lleugerament superior



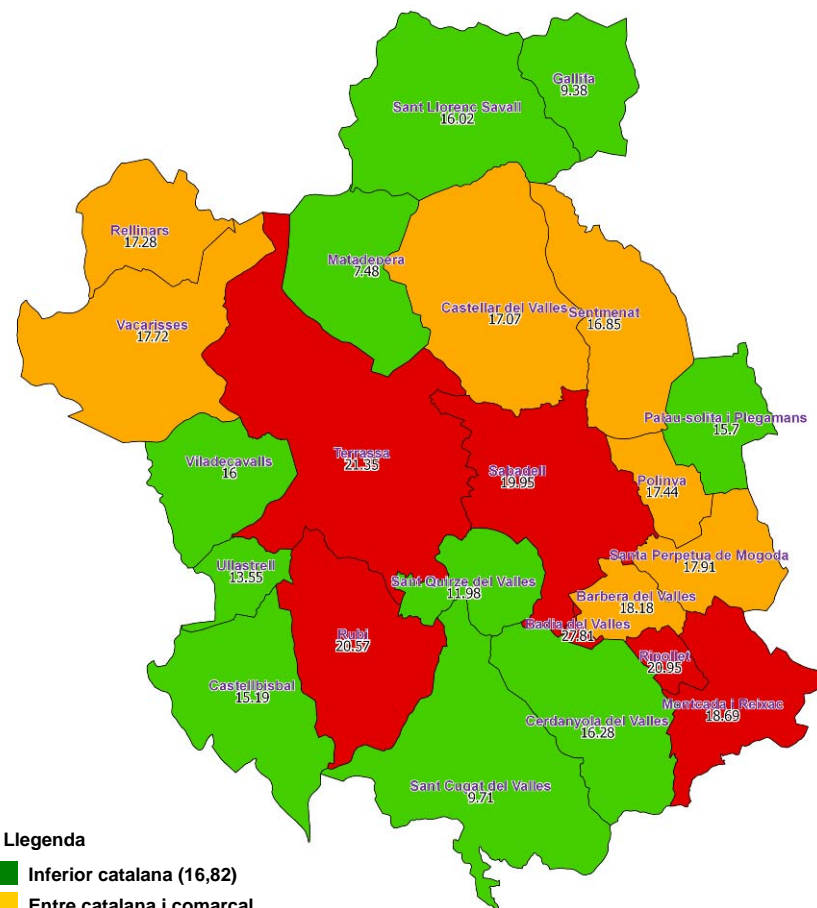
Tal i com s'apuntava a l'edició anterior del infoatur, i d'acord amb la tendència de les evolucions mensuals de cada any, el mes de febrer començaria un cicle de creixement mensual dels desocupats registrats més intens que el conjunt de Catalunya, i que s'allargaria fins el proper mes d'agost.

Taxa d'atur registrada per municipis

Tots els municipis excepte 6 han tingut una variació mensual dolenta. Es passa de 5 a 6 municipis amb una taxa d'atur superior a la mitjana comarcal i es continua amb nou municipis amb una millor taxa que la catalana

Municipi	Taxa d'atur	Variació mensual	Variació interanual	febrer 2013	febrer 2012
Badia del Vallès	27,81%	0,5%	7,6%	1.917	1.781
Barberà del Vallès	18,18%	2,4%	4,4%	3.229	3.094
Castellar del Vallès	17,07%	0,7%	3,8%	2.102	2.025
Castellbisbal	15,19%	1,6%	11,7%	1.009	903
Cerdanyola del Vallès	16,28%	3,0%	2,0%	5.044	4.946
Gallifa	9,38%	-16,7%	25,0%	10	8
Matadepera	7,48%	-2,5%	8,2%	318	294
Montcada i Reixac	18,69%	2,3%	6,7%	3.475	3.257
Palau-solità i Plegamans	15,70%	0,1%	5,2%	1.203	1.143
Polinyà	17,44%	-1,9%	1,0%	805	797
Rellinars	17,28%	1,4%	1,4%	70	69
Ripollet	20,95%	1,2%	5,6%	4.233	4.008
Rubí	20,57%	1,4%	3,7%	8.296	7.998
Sabadell	19,95%	0,6%	5,0%	21.376	20.364
Sant Cugat del Vallès	9,71%	0,0%	0,0%	4.290	4.288
Sant Llorenç Savall	16,02%	-3,0%	-0,5%	192	193
Sant Quirze del Vallès	11,98%	0,1%	6,9%	1.222	1.143
Santa Perpètua de Mogoda	17,91%	-0,2%	2,9%	2.470	2.400
Sentmenat	16,85%	-2,1%	6,8%	783	733
Terrassa	21,35%	0,7%	7,9%	24.269	22.494
Ullastrell	13,55%	6,9%	41,8%	139	98
Vacarisses	17,72%	3,0%	12,2%	581	518
Viladecavalls	16,00%	0,3%	8,3%	637	588
VALLÈS OCCIDENTAL	18,50%	0,90%	5,45%	87.670	83.142
CATALUNYA	16,82%	0,51%	3,62%	665.176	641.948
ESPANYA	21,24%	1,19%	6,96%	5.040.222	4.712.098

Taxa atur per municipis



Llegenda

- Inferior catalana (16,82)
- Entre catalana i comarcal
- Superior a la comarcal (18,50)

Valor mapa: taxa d'atur, febrer 2013

Taxa d'atur registrada per grups d'edat i sexe

Augment mensual igual als homes i a les dones, amb un 0,9%. La taxa d'atur de les dones continua per sobre la dels homes, un 19,7% respecte un 17,3%

L'augment mensual es dona en la pràctica totalitat dels grups d'edat, i és especialment intens en els homes de 35 a 39 anys, amb un 2,3%.

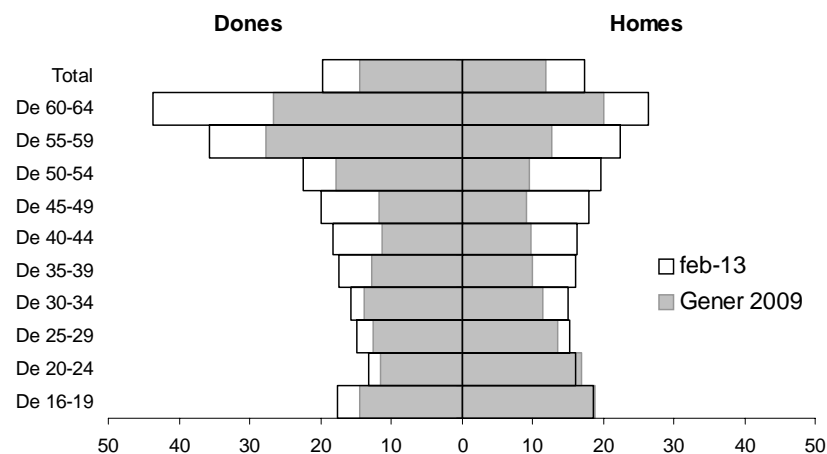
Les pitjors taxes d'atur estimades es concentren en els grups de major edat, de 55 a 59 i de 60 a 64. En el cas de les dones de 60 a 64 anys la taxa es situa en el 43,6%.

En comparació al gener del 2009, la taxa d'atur augmenta en la pràctica totalitat dels grups d'edat, de forma molt igual al conjunt d'homes i dones, i amb més intensitat de menys a més edat.

Taxa atur, percentatge vers total, variació mensual i atur registrat per grups d'edat i sexe. Febrer 2013 comarca.

GRUP EDAT	DONES				HOMES			
	Taxa atur	% vers total aturats	Variació mensual	Atur registrat	Taxa atur	% vers total aturats	Variació mensual	Atur registrat
16-19	17,6%	0,7%	2,0%	572	18,6%	0,9%	-4,7%	778
20-24	13,1%	2,3%	2,7%	2.037	16,0%	3,0%	0,0%	2.623
25-29	14,7%	4,3%	1,0%	3.740	15,2%	4,6%	1,4%	4.068
30-34	15,7%	5,9%	-0,2%	5.140	15,0%	6,4%	0,2%	5.610
35-39	17,3%	7,2%	0,8%	6.321	16,0%	7,7%	2,3%	6.740
40-44	18,1%	6,6%	1,6%	5.747	16,4%	7,0%	1,3%	6.108
45-49	19,9%	6,2%	1,0%	5.434	18,1%	6,7%	0,6%	5.850
50-54	22,5%	6,0%	0,4%	5.294	19,7%	5,9%	1,2%	5.207
55-59	35,7%	6,7%	1,2%	5.864	22,4%	5,5%	0,9%	4.809
60-64	43,6%	3,7%	0,3%	3.221	26,4%	2,9%	-0,2%	2.507
TOTAL	19,7%	49,5%	0,9%	43.370	17,4%	50,5%	0,9%	44.300

Piràmide taxa atur, comparació gener 2009 – Febrer 2013. Comarca



Desocupats per activitats econòmiques

Variació mensual dels desocupats segons darrera activitat econòmica

Les activitats amb un descens mensual absolut més alt són: *Educació (-41)*, *Vehicles de motor (-30)*, *adm. Pública (-24)*

Les 10 activitats econòmiques amb la millor variació mensual absoluta. Febrer 2013

Activitat	Saldo mensual	Variació mensual	% vers el total	Total Desocupats
Educació	-41	-2,4%	1,9%	1.699
Vehicles de motor, remolcs i semiremolcs	-30	-4,5%	0,7%	631
Adm. pública, Defensa i SS obligatòria	-24	-1,6%	1,7%	1.466
Arts gràfiques i suports enregistrats	-23	-2,5%	1,0%	906
Activitats de seguretat i investigació	-23	-6,6%	0,4%	327
Mediació financera	-21	-5,2%	0,4%	386
Activitats professionals i tècniques ncaa	-21	-1,2%	2,0%	1.747
Indústries tèxtils	-18	-0,7%	3,0%	2.658
Activitats esportives i d'entreteniment	-14	-2,0%	0,8%	673
Productes minerals no metàl·lics ncaa	-12	-2,9%	0,5%	402
Subtotal 10 activitats més descens	-227	-3,0%	12,4%	10.895

Les 10 activitats econòmiques amb pitjor variació mensual absoluta. Febrer 2013

Activitat	Saldo mensual	Variació mensual	% vers el total	Total Desocupats
Comerç detall, exc. vehicles motor	189	2,5%	8,8%	7.739
Serveis de menjar i begudes	115	2,7%	5,1%	4.433
Activitats relacionades amb l'ocupació	97	1,5%	7,4%	6.477
Serveis a edificis i de jardineria	74	1,8%	4,7%	4.126
Activitats especialitzades construcció	67	0,9%	8,6%	7.551
Comerç engròs, exc. vehicles motor	59	1,5%	4,5%	3.911
Transport terrestre i per canonades	55	3,0%	2,2%	1.897
Construcció d'immobles	50	0,9%	6,1%	5.364
Serveis socials amb allotjament	50	5,2%	1,2%	1.013
Llars que ocupen personal domèstic	46	12,8%	0,5%	404
Subtotal 10 activitats més increment	802	3,3%	49,0%	42.915

L'augment de desocupats per activitats es concentra en: *Comerç al detall (+189)*, *Serveis de menjar i begudes (+115)*, i *Activitats relacionades amb l'ocupació (+97)*

L'elaboració de la taxa d'atur registrada estimada

L'any 2008, en el marc de la Xarxa d'observatoris de la província (XODEL) s'estableix una nova metodologia de càlcul de la població activa. Es considera que utilitzar la censada l'any 2001 no reflecteix els canvis sociodemogràfics dels territoris.

Es consensua calcular la *Població activa estimada* a partir de la població de 16-64 del padró continu aplicant la taxa d'activitat dels grup d'edat que figuren a l'EPA, Enquesta Població Activa, pel conjunt de la província.

$$\text{TAXA D'ATUR} = \text{Desocupats registrats a les OTG} / \text{Població activa estimada}$$

Fonts d'informació utilitzades per a l'elaboració del producte: Departament d'Empresa i Ocupació, Enquesta de Població Activa (EPA) i Idescat