



# Infoatur abril 2013

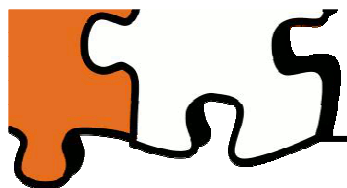
## Taxa d'atur del Vallès Occidental i els seus municipis

- [Evolució per àmbits territorials](#)
- [Dades per municipis](#)
- [Característiques de la desocupació a la comarca](#)

[www.copevo.cat](http://www.copevo.cat)  
[observatori@copevo.cat](mailto:observatori@copevo.cat)

Amb el suport de:





# Taxa d'atur registrada per àmbits territorials

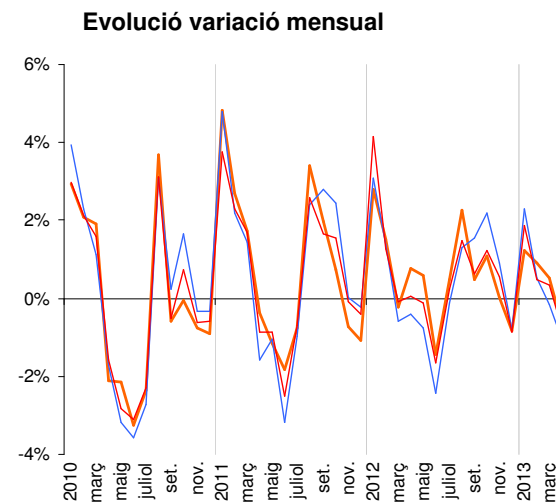
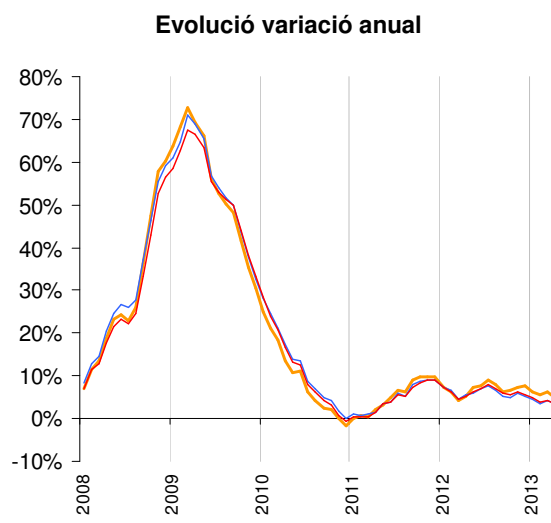
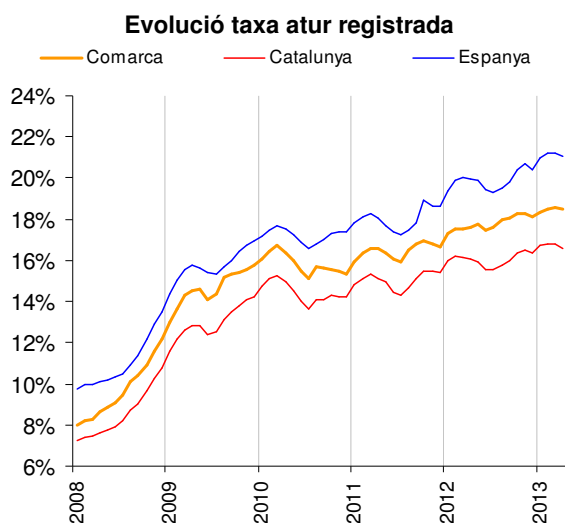
Després de tres mesos d'increment del nombre de desocupats registrats, el mes d'abril disminueix en 563 persones. Respecte al 2012, augmenta en 3.964 persones.

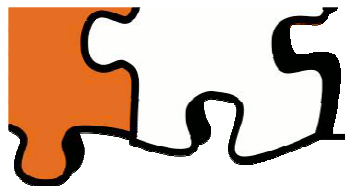
Mes d'abril	Taxa atur estimada	Variació mensual	Variació interanual	Desocupats abril 2013
Vallès Occidental	18,47%	-0,6%	4,7%	87.550
Barcelonès	15,38%	-0,7%	1,3%	180.178
Baix Llobregat	17,06%	-1,0%	4,5%	72.725
Vallès Oriental	18,09%	-1,0%	4,9%	38.639
Província Barcelona	16,89%	-0,8%	3,5%	490.334
Catalunya	16,61%	-1,1%	3,3%	656.995
Espanya	21,02%	-0,9%	5,2%	4.989.193

La taxa d'atur del 18.47%, tot i que es redueix, continua sent la més alta de tots els àmbits territorial catalans analitzats, amb 1.9 punts per sobre de la catalana.

La variació mensual de la taxa d'atur és de -0,6, una variació inferior a la resta de territoris comparats. La variació anual es situa en un 4,7% per sobre de la catalana amb un 3,3% i per sota del conjunt d'Espanya amb un 5,2%.

En blau: registre millor que el mes anterior  
En vermell: registre pitjor que el mes anterior

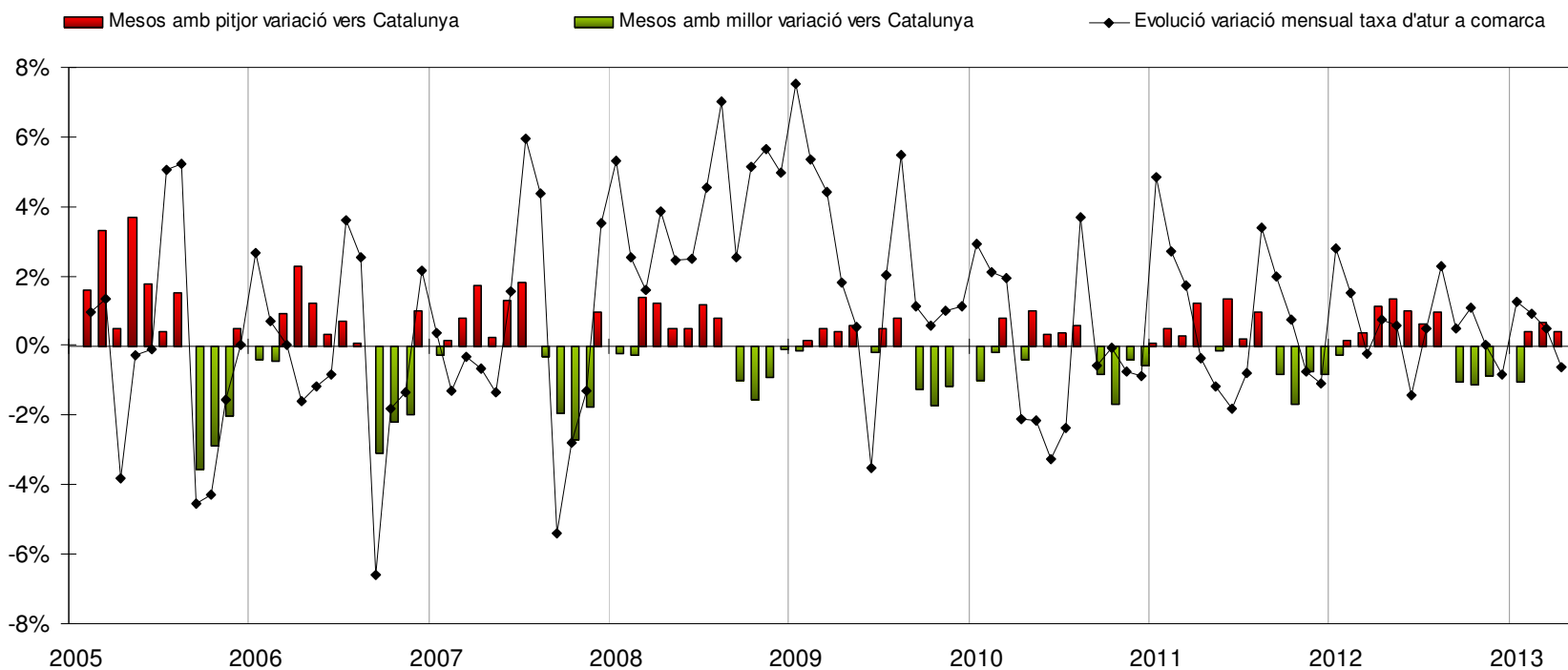




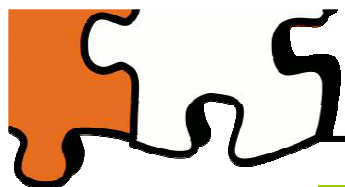
## Taxa d'atur registrada per àmbits territorials (2)

### Evolució de la variació mensual de la comarca respecte Catalunya

Per tercer mes consecutiu, la variació mensual comarcal és pitjor que la catalana, amb un diferencial superior a mig punt percentual



Tot i que es trenca el cicle de creixement mensual de desocupats registrats a la comarca iniciat el mes de febrer, la variació percentual de desocupats vers Catalunya és inferior.

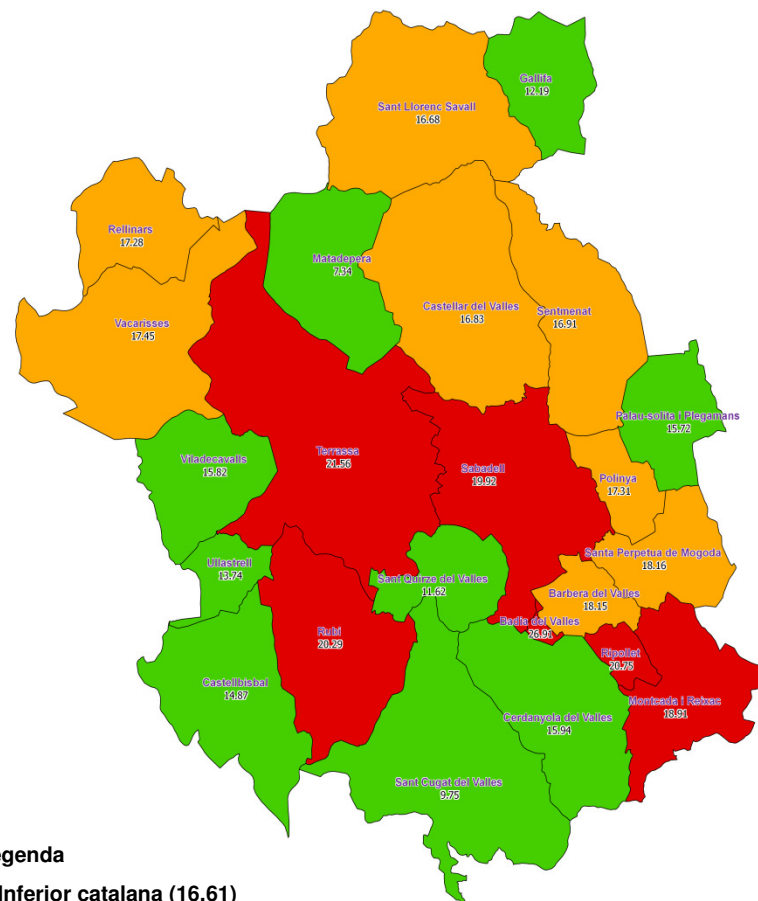


# Taxa d'atur registrada per municipis

Tots els municipis presenten una variació mensual favorable excepte 9 que han incrementat el nombre d'aturats

Municipi	Taxa d'atur	Variació mensual	Variació interanual	abril 2013	abril 2012
Badia del Vallès	26,91%	-2,7%	0,3%	1.855	1.849
Barberà del Vallès	18,15%	-1,9%	5,0%	3.225	3.072
Castellar del Vallès	16,83%	-1,8%	4,2%	2.072	1.988
Castellbisbal	14,87%	-1,6%	9,9%	988	899
Cerdanyola del Vallès	15,94%	-2,5%	1,6%	4.939	4.863
Gallifa	12,19%	8,3%	62,5%	13	8
Matadepera	7,34%	-3,1%	6,8%	312	292
Montcada i Reixac	18,91%	1,4%	6,6%	3.516	3.298
Palau-solità i Plegamans	15,72%	0,2%	3,8%	1.204	1.160
Polinyà	17,31%	0,4%	-1,1%	799	808
Rellinars	17,28%	-1,4%	4,5%	70	67
Ripollet	20,75%	-0,8%	5,4%	4.192	3.979
Rubí	20,29%	-1,6%	0,3%	8.181	8.160
Sabadell	19,92%	-0,7%	4,2%	21.345	20.490
Sant Cugat del Vallès	9,75%	-0,6%	3,4%	4.306	4.165
Sant Llorenç Savall	16,68%	1,5%	9,3%	200	183
Sant Quirze del Vallès	11,62%	-1,7%	2,3%	1.186	1.159
Santa Perpètua de Mogoda	18,16%	-0,8%	2,7%	2.505	2.439
Sentmenat	16,91%	0,1%	8,7%	786	723
Terrassa	21,56%	0,3%	7,7%	24.513	22.766
Ullastrell	13,74%	6,8%	45,4%	141	97
Vacarisses	17,45%	-2,2%	9,0%	572	525
Viladecavalls	15,82%	1,3%	5,7%	630	596
<b>VALLÈS OCCIDENTAL</b>	<b>18,47%</b>	<b>-0,64%</b>	<b>4,74%</b>	<b>87.550</b>	<b>83.586</b>
CATALUNYA	16,61%	-1,06%	3,35%	656.995	635.721
ESPANYA	21,02%	-0,91%	5,16%	4.989.193	4.744.235

## Taxa atur per municipis



### Llegenda

- Inferior catalana (16,61)
- Entre catalana i comarcal
- Superior a la comarcal (18,47)

Valor mapa: taxa d'atur, abril 2013



# Taxa d'atur registrada per grups d'edat i sexe

La disminució de l'atur del mes d'abril s'ha donat més entre els homes. Entre els homes ha disminuït en 425 i entre les dones en 180. Les dones continuen tenint una taxa d'atur registrat superior a la masculina (19,8% davant el 17,3%)

Per edats, disminueix l'atur en tots els col·lectius menys entre les dones de 16 a 19, i els homes i les dones de 60 a 64, que s'incrementa en un 1,3% i 1,9% respectivament.

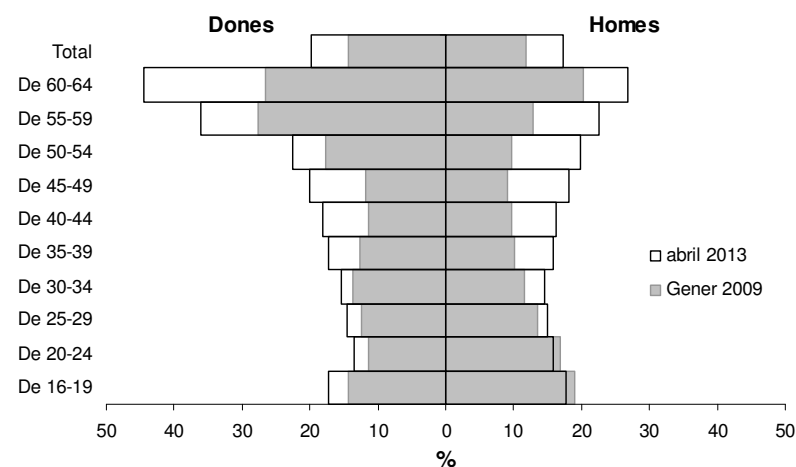
Les pitjors taxes d'atur estimades es continuen concentrant en els grups de major edat, de 55 a 69 i de 60 a 64, tant en el cas dels homes com de les dones.

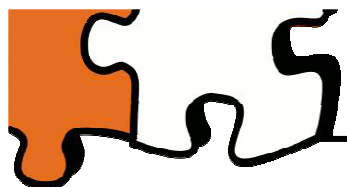
En comparació al gener del 2009, la taxa d'atur és superior en tots els grups d'edat excepte entre els homes de 16 i 24 anys que al 2009 presentava una taxa d'atur superior a l'actual.

**Taxa atur, percentatge vers total, variació mensual i atur registrat per grups d'edat i sexe. Abril 2013 comarca.**

GRUP EDAT	DONES				HOMES			
	Taxa atur	% vers total aturats	Variació mensual	Atur registrat	Taxa atur	% vers total aturats	Variació mensual	Atur registrat
<b>16-19</b>	17,3%	0,6%	1,3%	562	17,7%	0,8%	-0,7%	740
<b>20-24</b>	13,5%	2,4%	-0,3%	2.101	15,8%	2,9%	-3,8%	2.579
<b>25-29</b>	14,6%	4,2%	-2,3%	3.702	15,0%	4,6%	-1,7%	4.025
<b>30-34</b>	15,4%	5,8%	-1,6%	5.057	14,5%	6,2%	-1,9%	5.448
<b>35-39</b>	17,3%	7,2%	-0,1%	6.329	15,8%	7,6%	-1,6%	6.628
<b>40-44</b>	18,2%	6,6%	-0,4%	5.772	16,3%	6,9%	-1,1%	6.078
<b>45-49</b>	20,1%	6,3%	-0,2%	5.490	18,2%	6,7%	-0,1%	5.894
<b>50-54</b>	22,6%	6,1%	-0,3%	5.318	19,8%	6,0%	0,8%	5.238
<b>55-59</b>	36,0%	6,8%	0,4%	5.925	22,5%	5,5%	-0,2%	4.839
<b>60-64</b>	44,5%	3,8%	1,9%	3.284	26,7%	2,9%	0,3%	2.541
<b>TOTAL</b>	<b>19,8%</b>	<b>49,7%</b>	<b>-0,3%</b>	<b>43.540</b>	<b>17,3%</b>	<b>50,3%</b>	<b>-1,0%</b>	<b>44.010</b>

**Piràmide taxa atur, comparació gener 2009 – Abril 2013. Comarca**





# Desocupats per activitats econòmiques

## Variació mensual dels desocupats segons darrera activitat econòmica

Les activitats amb un descens mensual absolut més alt són: *Activitats especialitzades construcció (-125), construcció d'immobles (-62), activitats relacionades amb l'ocupació (-44) i altres activitats de serveis personals (-44)*

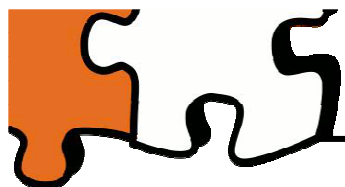
L'augment de desocupats per activitats es concentra en: *Llars que ocupen personal domèstic (+49), Productes farmacèutics (+26), Sense ocupació anterior (+22) i Maquinària i equips ncaa (+19)*

### Les 10 activitats econòmiques amb la millor variació mensual absoluta. Març 2013

Activitat	Saldo mensual	Variació mensual	% vers el total	Total Desocupats
Activitats especialitzades construcció	-125	-1,7%	8,4%	7.380
Construcció d'immobles	-62	-1,2%	6,0%	5.292
Activitats relacionades amb l'ocupació	-44	-0,7%	7,6%	6.650
Altres activitats de serveis personals	-44	-1,8%	2,8%	2.429
Productes metàl·lics, exc. maquinària	-39	-1,8%	2,4%	2.132
Educació	-36	-2,1%	1,9%	1.672
Activitats de lloguer	-33	-3,4%	1,1%	943
Metal·lúrgia	-31	-3,2%	1,1%	924
Materials i equips elèctrics	-25	-3,2%	0,9%	749
Mediació financera	-21	-5,9%	0,4%	334
<b>Subtotal 10 activitats més descens</b>	<b>-460</b>	<b>-2,5%</b>	<b>32,6%</b>	<b>28.505</b>

### Les 10 activitats econòmiques amb pitjor variació mensual absoluta. Març 2013

Activitat	Saldo mensual	Variació mensual	% vers el total	Total Desocupats
Llars que ocupen personal domèstic	49	11,2%	0,6%	488
Productes farmacèutics	26	12,3%	0,3%	237
Sense ocupació anterior	22	0,5%	4,9%	4.272
Maquinària i equips ncaa	19	2,4%	0,9%	822
Serveis socials amb allotjament	17	1,7%	1,2%	1.033
Indústries químiques	14	1,6%	1,0%	881
Activitats administratives d'oficina	13	0,8%	1,8%	1.563
Activitats sanitàries	12	0,9%	1,5%	1.285
Activitats postals i de correus	11	4,6%	0,3%	251
Telecomunicacions	10	4,9%	0,2%	214
<b>Subtotal 10 activitats més increment</b>	<b>193</b>	<b>4,1%</b>	<b>12,6%</b>	<b>11.046</b>



## L'elaboració de la taxa d'atur registrada estimada

L'any 2008, en el marc de la Xarxa d'observatoris de la província (XODEL) s'estableix una nova metodologia de càlcul de la població activa. Es considera que utilitzar la censada l'any 2001 no reflecteix els canvis sociodemogràfics dels territoris.

Es consensua calcular la *Població activa estimada* a partir de la població de 16-64 del padró continu aplicant la taxa d'activitat dels grup d'edat que figuren a l'EPA, Enquesta Població Activa, pel conjunt de la província.

$$\text{TAXA D'ATUR} = \text{Desocupats registrats a les OTG} / \text{Població activa estimada}$$

Fonts d'informació utilitzades per a l'elaboració del producte: Departament d'Empresa i Ocupació, Enquesta de Població Activa (EPA) i Idescat