



Infoatur març 2013

Taxa d'atur del Vallès Occidental i els seus municipis

- [Evolució per àmbits territorials](#)
- [Dades per municipis](#)
- [Característiques de la desocupació a la comarca](#)

www.copevo.cat
observatori@copevo.cat

Amb el suport de:

Unió Europea
Fons social europeu
L'FSE inverteix en el teu futur



impuls
impuls
impuls
projecte impuls



Generalitat de Catalunya
Departament d'Empresa
i Ocupació



Diputació
Barcelona

Taxa d'atur registrada per àmbits territorials

Augment mensual dels desocupats registrats en 443 persones i 5.153 respecte un any enrere. En total, 88.113 persones registrades i una taxa d'atur del 18,59%

	Taxa atur estimada	Variació mensual	Variació interanual	Desocupats març 2013
Vallès Occidental	18,59%	0,5%	6,2%	88.113
Barcelonès	15,50%	0,5%	1,9%	181.507
Baix Llobregat	17,23%	0,6%	5,8%	73.454
Vallès Oriental	18,27%	0,6%	6,6%	39.018
Província Barcelona	17,03%	0,3%	4,3%	494.170
Catalunya	16,79%	-0,2%	4,0%	664.050
Espanya	21,22%	-0,1%	6,0%	5.035.243

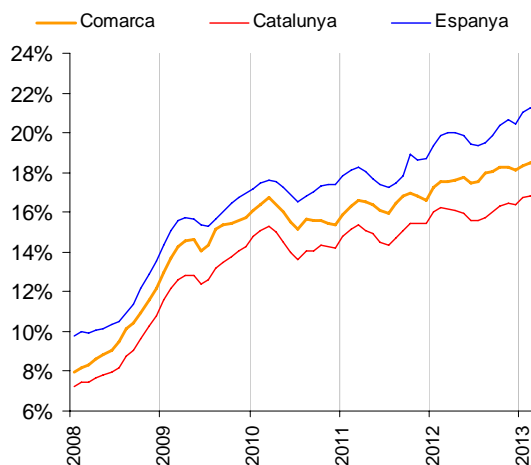
En blau: registre millor que el mes anterior
En vermell: registre pitjor que el mes anterior

Per tercer mes consecutiu, i després d'un lleuger descens al desembre, torna augmentar la taxa d'atur en un 0,5%, a diferència del conjunt de Catalunya que disminueix un -0,2%.

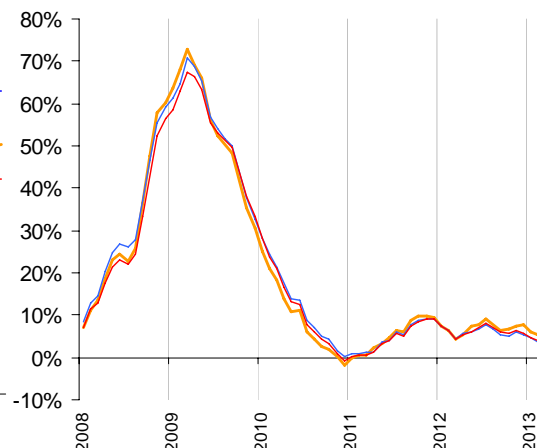
La variació anual es situa en un 6,2% seguint la tendència del conjunt del 2012. La variació està per sobre la catalana, del 4%, i l'estatal, del 6%.

La taxa d'atur del 18,59% és la més alta de tots els àmbits territorials catalans analitzats, essent de 1,8 punts percentuals per sobre la mitjana general de Catalunya

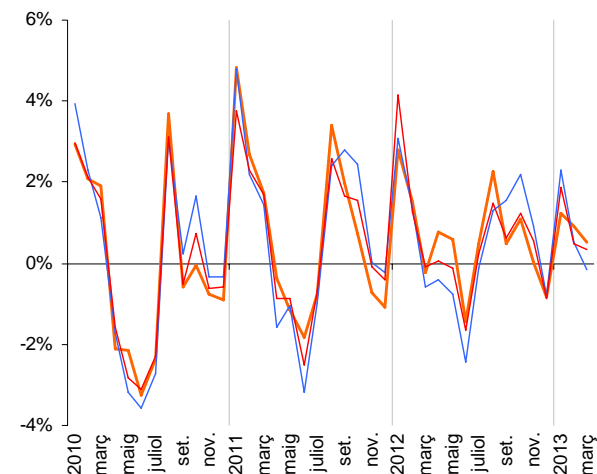
Evolució taxa atur registrada



Evolució variació anual



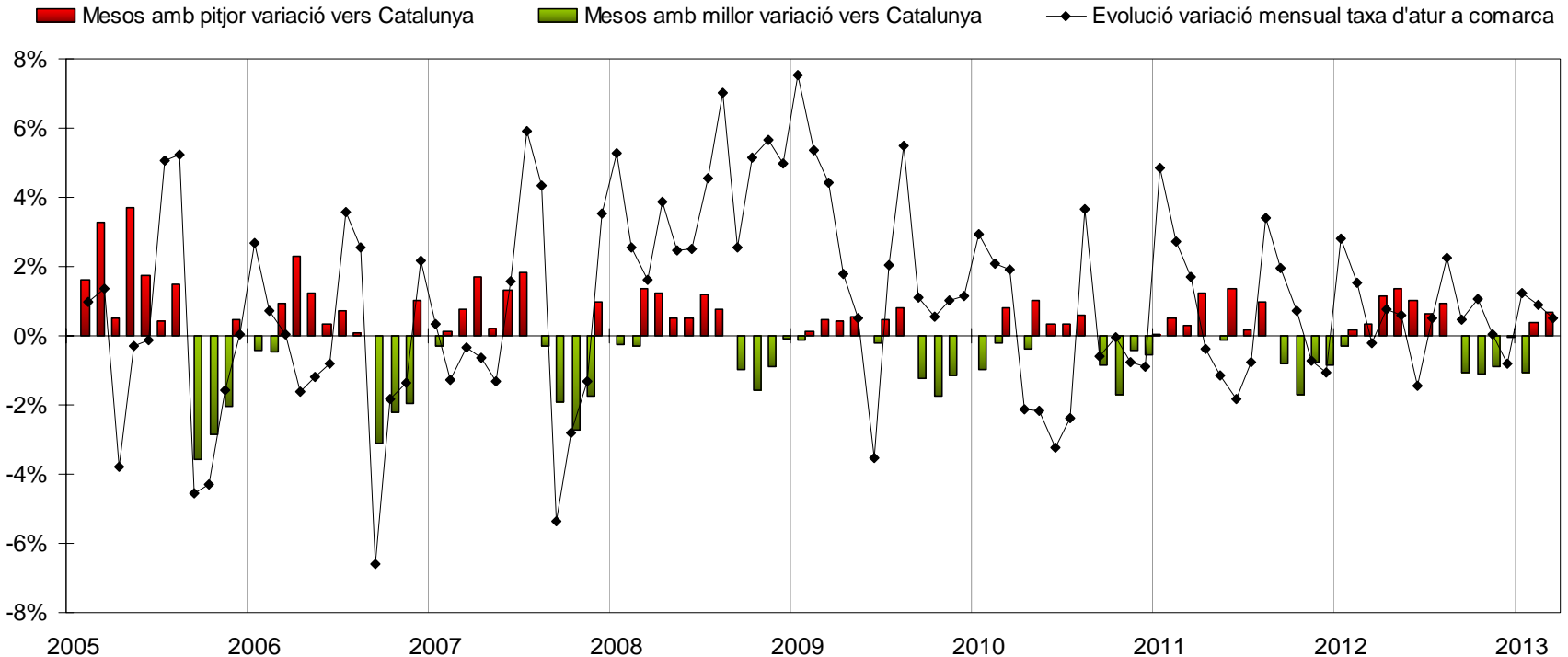
Evolució variació mensual



Taxa d'atur registrada per àmbits territorials (2)

Evolució de la variació mensual de la comarca respecte Catalunya

Igual que el mes anterior, la variació mensual augment i ho fa per sobre la mitjana catalana



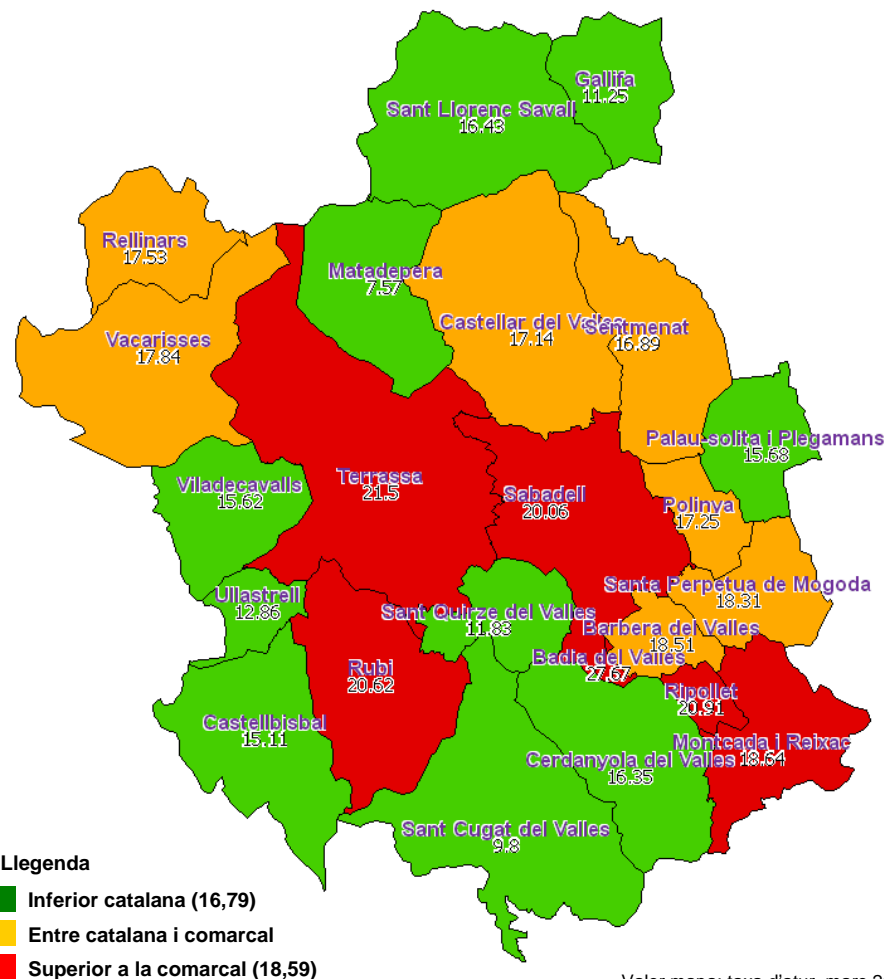
Es confirma la diferència en el cicle de creixement mensual dels desocupats registrats a la comarca vers Catalunya: més intens a partir del mes de febrer, i amb previsió que s'allargui fins el proper mes d'agost.

Taxa d'atur registrada per municipis

14 municipis registren una variació mensual dolenta.
6 presenten una taxa d'atur superior a la mitjana comarcal i 10 inferior

Municipi	Taxa d'atur	Variació mensual	Variació interanual	març 2013	març 2012
Badia del Vallès	27,67%	-0,5%	7,0%	1.907	1.783
Barberà del Vallès	18,51%	1,8%	7,3%	3.288	3.065
Castellar del Vallès	17,14%	0,4%	6,0%	2.111	1.992
Castellbisbal	15,11%	-0,5%	12,3%	1.004	894
Cerdanyola del Vallès	16,35%	0,5%	4,0%	5.067	4.872
Gallifa	11,25%	20,0%	50,0%	12	8
Matadepera	7,57%	1,3%	16,2%	322	277
Montcada i Reixac	18,64%	-0,3%	6,1%	3.466	3.268
Palau-solità i Plegamans	15,68%	-0,2%	4,6%	1.201	1.148
Polinyà	17,25%	-1,1%	0,6%	796	791
Rellinars	17,53%	1,4%	4,4%	71	68
Ripollet	20,91%	-0,2%	6,9%	4.225	3.951
Rubí	20,62%	0,2%	3,1%	8.313	8.060
Sabadell	20,06%	0,6%	6,1%	21.496	20.262
Sant Cugat del Vallès	9,80%	1,0%	3,6%	4.332	4.180
Sant Llorenç Savall	16,43%	2,6%	4,8%	197	188
Sant Quirze del Vallès	11,83%	-1,2%	4,0%	1.207	1.161
Santa Perpètua de Mogoda	18,31%	2,3%	5,1%	2.526	2.404
Sentmenat	16,89%	0,3%	8,0%	785	727
Terrassa	21,50%	0,7%	7,9%	24.448	22.663
Ullastrell	12,86%	-5,0%	48,3%	132	89
Vacarisses	17,84%	0,7%	12,3%	585	521
Viladecavalls	15,62%	-2,4%	5,8%	622	588
VALLÈS OCCIDENTAL	18,59%	0,51%	6,21%	88.113	82.960
CATALUNYA	16,79%	-0,17%	4,04%	664.050	638.247
ESPANYA	21,22%	-0,10%	5,99%	5.035.243	4.750.867

Taxa atur per municipis



Taxa d'atur registrada per grups d'edat i sexe

Augment mensual superior a les dones, 0,7%, que en els homes, 0,3%.
La taxa d'atur de les dones continua per sobre la dels homes, un 19,9% respecte un 17,5%

L'augment mensual es dona en la pràctica totalitat dels grups d'edat, i és especialment intens en les dones de 20 a 24 anys, amb un 3,5%, i en els homes del mateix grup d'edat 2,2%.

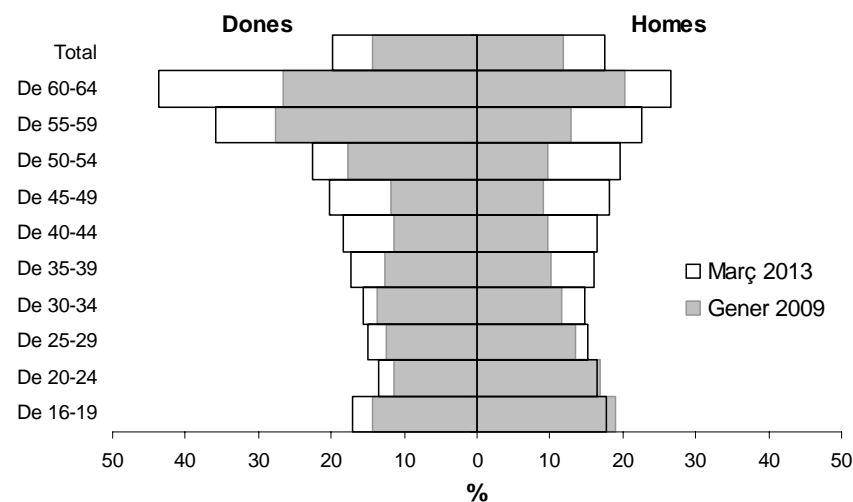
Les pitjors taxes d'atur estimades es concentren en els grups de major edat, de 55 a 59 i de 60 a 64. en el cas d'homes i dones.

En comparació al gener del 2009, la taxa d'atur augmenta en la pràctica totalitat dels grups d'edat, de forma molt similar en els grups d'edat d'homes i dones, i amb més intensitat de més a menys edat.

Taxa atur, percentatge vers total, variació mensual i atur registrat per grups d'edat i sexe. Març 2013 comarca.

GRUP EDAT	DONES				HOMES			
	Taxa atur	% vers total aturats	Variació mensual	Atur registrat	Taxa atur	% vers total aturats	Variació mensual	Atur registrat
16-19	17,1%	0,6%	-3,0%	555	17,8%	0,8%	-4,2%	745
20-24	13,6%	2,4%	3,5%	2.108	16,4%	3,0%	2,2%	2.681
25-29	14,9%	4,3%	1,3%	3.789	15,3%	4,6%	0,7%	4.095
30-34	15,7%	5,8%	-0,1%	5.137	14,8%	6,3%	-1,0%	5.555
35-39	17,4%	7,2%	0,2%	6.333	16,0%	7,6%	0,0%	6.738
40-44	18,3%	6,6%	0,9%	5.797	16,4%	7,0%	0,6%	6.143
45-49	20,2%	6,2%	1,2%	5.499	18,2%	6,7%	0,8%	5.897
50-54	22,6%	6,1%	0,8%	5.335	19,6%	5,9%	-0,2%	5.198
55-59	35,9%	6,7%	0,7%	5.903	22,6%	5,5%	0,9%	4.850
60-64	43,6%	3,7%	0,0%	3.222	26,6%	2,9%	1,0%	2.533
TOTAL	19,9%	49,6%	0,7%	43.678	17,5%	50,4%	0,3%	44.435

Piràmide taxa atur, comparació gener 2009 – Març 2013. Comarca



Desocupats per activitats econòmiques

Variació mensual dels desocupats segons darrera activitat econòmica

Les activitats amb un descens mensual absolut més alt són:
Activitats professionals i tècniques (-57), activitats especialitzades construcció (-46) i indústries tèxtils (-34)

Les 10 activitats econòmiques amb la millor variació mensual absoluta. Març 2013

Activitat	Saldo mensual	Variació mensual	% vers el total	Total Desocupats
Activitats professionals i tècniques ncaa	-57	-3,3%	1,9%	1.690
Activitats especialitzades construcció	-46	-0,6%	8,5%	7.505
Indústries tèxtils	-34	-1,3%	3,0%	2.624
Activitats sanitàries	-32	-2,5%	1,4%	1.273
Construcció d'obres d'enginyeria civil	-31	-3,0%	1,1%	993
Mediació financera	-31	-8,0%	0,4%	355
Transport terrestre i per canonades	-29	-1,5%	2,1%	1.868
Indústries químiques	-26	-2,9%	1,0%	867
Materials i equips elèctrics	-24	-3,0%	0,9%	774
Indústries de productes alimentaris	-22	-1,6%	1,6%	1.378
Subtotal 10 activitats més descens	-332	-2,8%	21,9%	19.327

Les 10 activitats econòmiques amb pitjor variació mensual absoluta. Març 2013

Activitat	Saldo mensual	Variació mensual	% vers el total	Total Desocupats
Activitats relacionades amb l'ocupació	217	3,4%	7,6%	6.694
Comerç detall, exc. vehicles motor	96	1,2%	8,9%	7.835
Serveis de menjar i begudes	80	1,8%	5,1%	4.513
Sense ocupació anterior	52	1,2%	4,8%	4.250
Activitats administratives d'oficina	48	3,2%	1,8%	1.550
Publicitat i estudis de mercat	41	6,3%	0,8%	692
Serveis a edificis i de jardineria	40	1,0%	4,7%	4.166
Llars que ocupen personal domèstic	35	8,7%	0,5%	439
Comerç engròs, exc. vehicles motor	31	0,8%	4,5%	3.942
Adm. pública, Defensa i SS obligatòria	25	1,7%	1,7%	1.491
Subtotal 10 activitats més increment	665	2,9%	40,4%	35.572

L'augment de desocupats per activitats es concentra en:
Activitats relacionades amb l'ocupació (+217), Comerç al detall (+96), Serveis de menjar i begudes (+80)

L'elaboració de la taxa d'atur registrada estimada

L'any 2008, en el marc de la Xarxa d'observatoris de la província (XODEL) s'estableix una nova metodologia de càlcul de la població activa. Es considera que utilitzar la censada l'any 2001 no reflecteix els canvis sociodemogràfics dels territoris.

Es consensua calcular la *Població activa estimada* a partir de la població de 16-64 del padró continu aplicant la taxa d'activitat dels grup d'edat que figuren a l'EPA, Enquesta Població Activa, pel conjunt de la província.

$$\text{TAXA D'ATUR} = \text{Desocupats registrats a les OTG} / \text{Població activa estimada}$$

Fonts d'informació utilitzades per a l'elaboració del producte: Departament d'Empresa i Ocupació, Enquesta de Població Activa (EPA) i Idescat