



# Infoatur maig 2013

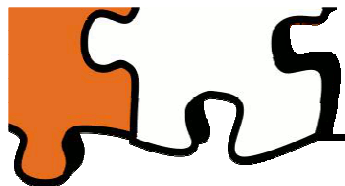
## Taxa d'atur del Vallès Occidental i els seus municipis

- [Evolució per àmbits territorials](#)
- [Dades per municipis](#)
- [Característiques de la desocupació a la comarca](#)

[www.copevo.cat](http://www.copevo.cat)  
[observatori@copevo.cat](mailto:observatori@copevo.cat)

Amb el suport de:





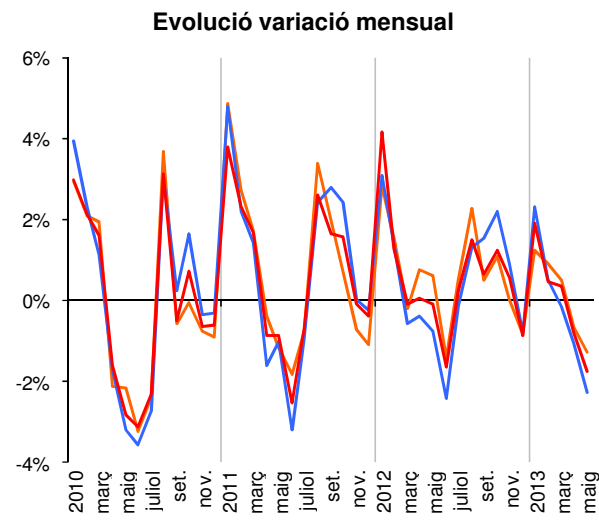
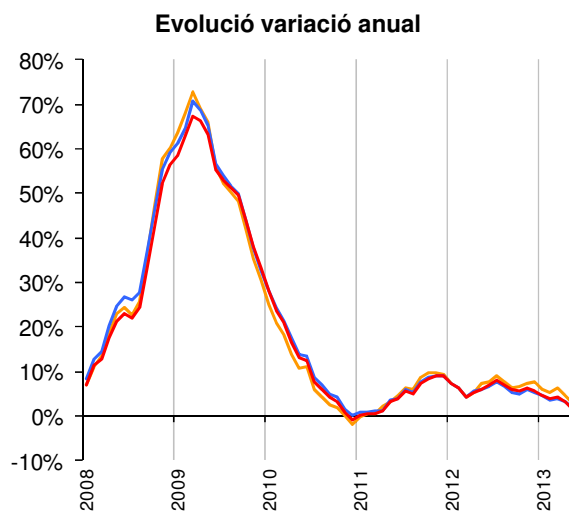
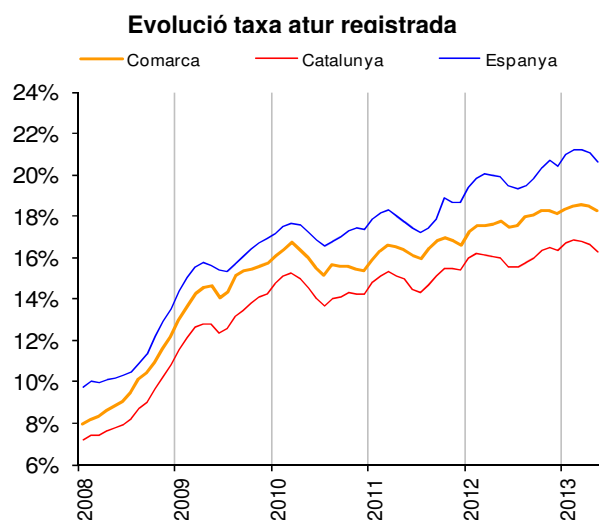
# Taxa d'atur registrada per àmbits territorials

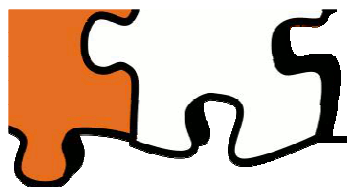
L'atur registrat al mes de maig s'ha situat en 86.424 persones. Disminueix respecte el mes anterior en 1.126 persones (- 1,3 %). Respecte al maig del 2012, augmenta en 2.341 persones (+2,8 %).

Mes de maig	Taxa atur estimada	Variació mensual	Variació interanual	Desocupats maig 2013
Vallès Occidental	18,24%	-1,3%	2,8%	86.424
Barcelonès	15,13%	-1,6%	0,1%	177.229
Baix Llobregat	16,72%	-2,0%	2,7%	71.287
Vallès Oriental	17,81%	-1,5%	2,9%	38.042
Província Barcelona	16,60%	-1,8%	1,7%	481.679
Catalunya	16,24%	-2,3%	1,8%	642.166
Espanya	20,61%	-2,0%	3,8%	4.890.928

Amb una taxa d'atur del 18,24%, el Vallès Occidental continua superant la taxa mitjana d'atur de les comarques analitzades i la de Catalunya, que es situa en el 16,24%.

En blau: registre millor que el mes anterior  
En vermell: registre pitjor que el mes anterior

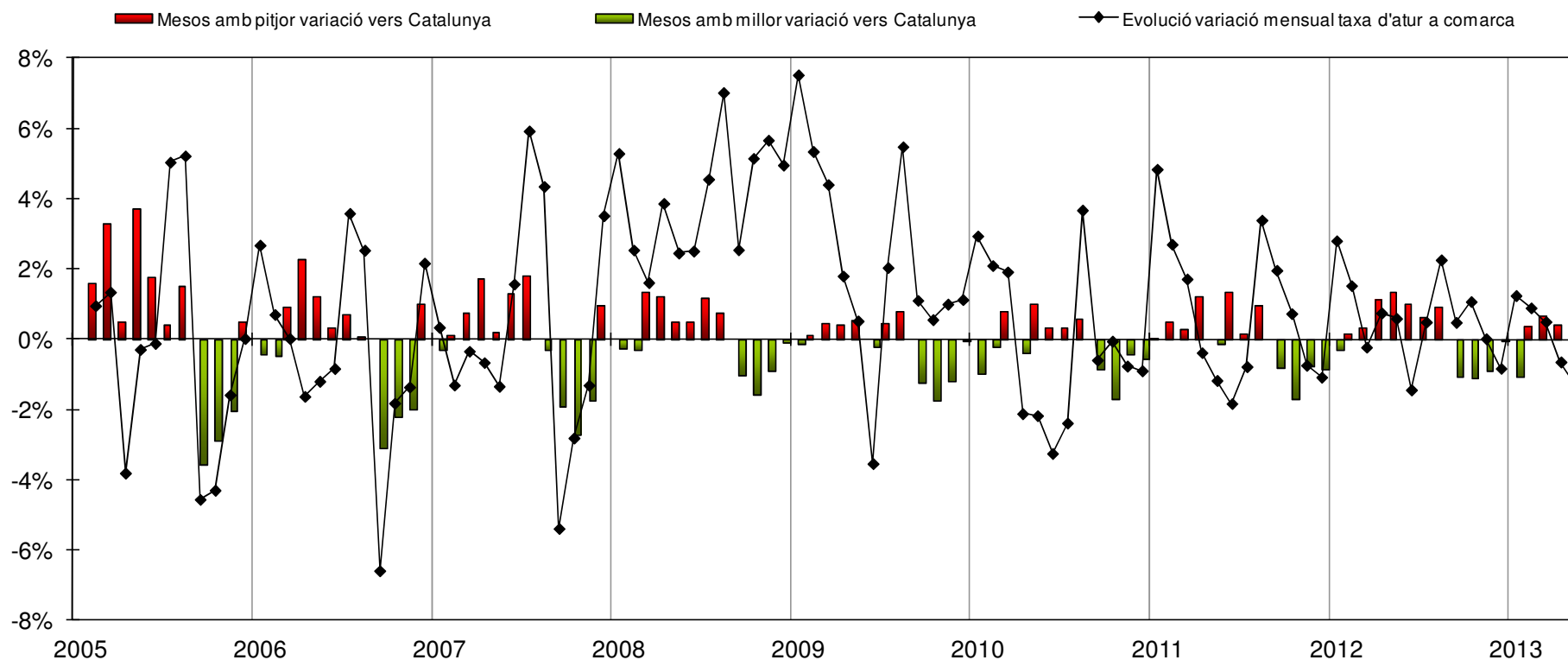


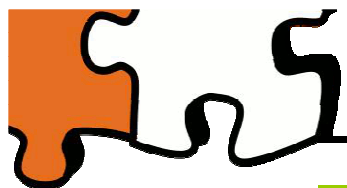


## Taxa d'atur registrada per àmbits territorials (2)

### Evolució de la variació mensual de la comarca respecte Catalunya

Per quart mes consecutiu l'evolució de la variació mensual de la taxa d'atur comarcal és pitjor que la catalana, amb un diferencial d'un punt percentual.



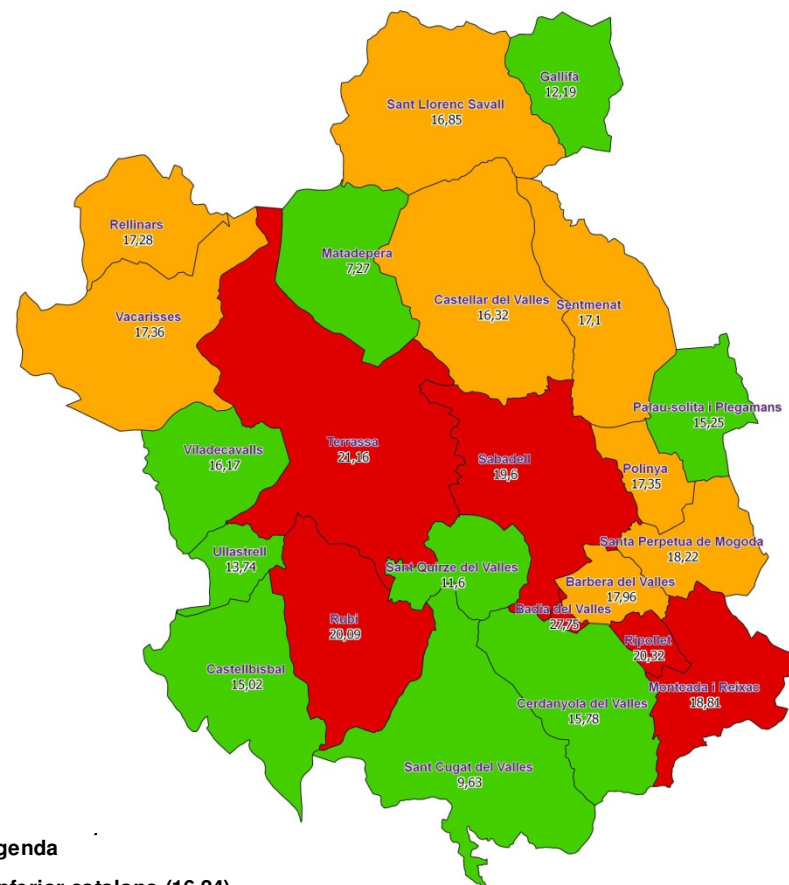


# Taxa d'atur registrada per municipis

Tots els municipis registren una taxa d'atur inferior o igual al mes anterior excepte 7 que presenten un increment.

Municipi	Taxa d'atur	Variació mensual	Variació interanual	maig 2013	maig 2012
Badia del Vallès	27,75%	3,1%	3,5%	1.913	1.849
Barberà del Vallès	17,96%	-1,1%	3,4%	3.191	3.086
Castellar del Vallès	16,32%	-3,0%	1,6%	2.010	1.979
Castellbisbal	15,02%	1,0%	3,9%	998	961
Cerdanyola del Vallès	15,78%	-1,0%	0,1%	4.889	4.883
Gallifa	12,19%	0,0%	30,0%	13	10
Matadepera	7,27%	-1,0%	8,8%	309	284
Montcada i Reixac	18,81%	-0,5%	6,9%	3.497	3.270
Palau-solità i Plegamans	15,25%	-3,0%	2,5%	1.168	1.140
Polinyà	17,35%	0,3%	-0,1%	801	802
Rellinars	17,28%	0,0%	2,9%	70	68
Ripollet	20,32%	-2,1%	2,4%	4.105	4.010
Rubí	20,09%	-1,0%	-1,1%	8.102	8.193
Sabadell	19,60%	-1,6%	2,0%	21.001	20.598
Sant Cugat del Vallès	9,63%	-1,2%	1,1%	4.253	4.205
Sant Llorenç Savall	16,85%	1,0%	8,0%	202	187
Sant Quirze del Vallès	11,60%	-0,3%	1,1%	1.183	1.170
Santa Perpètua de Mogoda	18,22%	0,3%	4,6%	2.513	2.403
Sentmenat	17,10%	1,1%	6,4%	795	747
Terrassa	21,16%	-1,9%	4,6%	24.057	22.995
Ullastrell	13,74%	0,0%	30,6%	141	108
Vacarisses	17,36%	-0,5%	6,8%	569	533
Viladecavalls	16,17%	2,2%	7,0%	644	602
<b>VALLÈS OCCIDENTAL</b>	<b>18,24%</b>	<b>-1,29%</b>	<b>2,78%</b>	<b>86.424</b>	<b>84.083</b>
CATALUNYA	16,24%	-2,26%	1,78%	642.166	630.932
ESPANYA	20,61%	-1,97%	3,75%	4.890.928	4.714.122

## Taxa atur per municipis



### Llegenda

- Inferior catalana (16,24)
- Entre catalana i comarcal
- Superior a la comarcal (18,24)

Valor mapa: taxa d'atur, maig13



# Taxa d'atur registrada per grups d'edat i sexe

Durant el mes de maig, com el mes anterior, la disminució de l'atur s'ha donat més entre els homes que entre les dones. Entre els homes ha disminuït en 885 aturats i entre les dones en 241. Les dones continuen tenint una taxa d'atur registrat superior a la masculina (19,7% davant el 17%).

Les pitjors taxes d'atur estimades es continuen concentrant en els grups de major edat, de 55 a 69 i de 60 a 64, tant en el cas dels homes com de les dones.

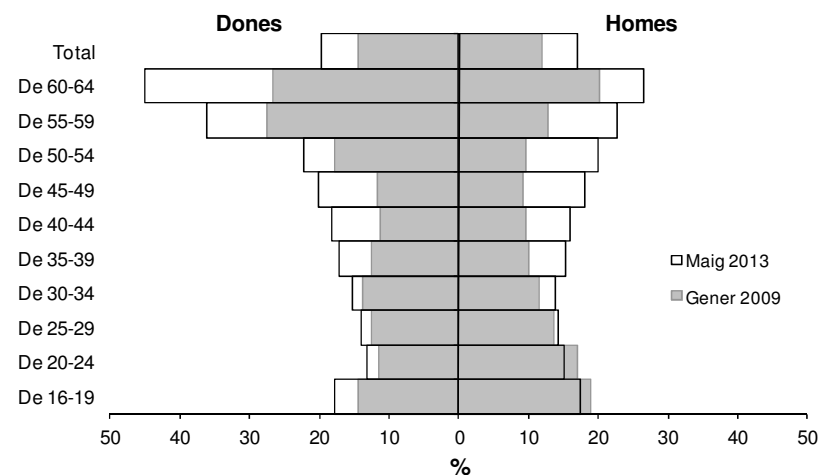
Per edats, disminueix l'atur en tots els col·lectius de dones excepte les del grup d'edat 16 a 19 i de 55 a 64 anys, i els homes entre 50 i 59, que s'incrementa.

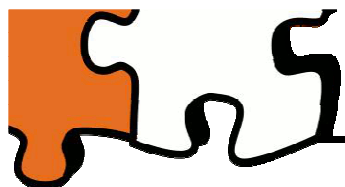
En comparació al gener del 2009, la taxa d'atur és superior en tots els grups d'edat excepte entre els homes de 16 i 24 anys, que al 2009 presentava una taxa d'atur superior a l'actual.

**Taxa atur, percentatge vers total, variació mensual i atur registrat per grups d'edat i sexe. Maig 2013 comarca.**

GRUP EDAT	DONES				HOMES			
	Taxa atur	% vers total aturats	Variació mensual	Atur registrat	Taxa atur	% vers total aturats	Variació mensual	Atur registrat
<b>16-19</b>	17,8%	0,7%	3,0%	579	17,4%	0,8%	-1,5%	729
<b>20-24</b>	13,2%	2,4%	-2,3%	2.052	15,1%	2,9%	-4,2%	2.470
<b>25-29</b>	14,1%	4,1%	-3,7%	3.565	14,1%	4,4%	-5,7%	3.796
<b>30-34</b>	15,3%	5,8%	-0,9%	5.014	13,9%	6,0%	-4,4%	5.210
<b>35-39</b>	17,3%	7,3%	-0,5%	6.299	15,3%	7,5%	-2,7%	6.449
<b>40-44</b>	18,2%	6,7%	0,1%	5.777	16,0%	6,9%	-1,6%	5.980
<b>45-49</b>	20,1%	6,3%	-0,3%	5.475	18,1%	6,8%	-0,7%	5.850
<b>50-54</b>	22,3%	6,1%	-0,9%	5.269	19,9%	6,1%	0,4%	5.257
<b>55-59</b>	36,1%	6,9%	0,3%	5.943	22,6%	5,6%	0,5%	4.863
<b>60-64</b>	45,0%	3,8%	1,3%	3.326	26,5%	2,9%	-0,8%	2.521
<b>TOTAL</b>	<b>19,7%</b>	<b>50,1%</b>	<b>-0,6%</b>	<b>43.299</b>	<b>17,0%</b>	<b>49,9%</b>	<b>-2,0%</b>	<b>43.125</b>

**Piràmide taxa atur, comparació gener 2009 – Maig 2013. Comarca**





# Desocupats per activitats econòmiques

## Variació mensual dels desocupats segons darrera activitat econòmica

Les activitats amb un major descens mensual absolut d'aturats són: *Construcció d'immobles (-158)*, *Activitats especialitzades construcció (-147)*, *Activitats relacionades amb l'ocupació (-118)* i *Serveis de menjar i begudes (-107)*.

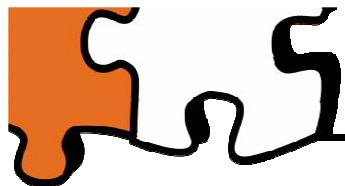
L'augment de desocupats per activitats es concentra en: *Sense ocupació anterior (+56)*, *Activitats postals i de correus (+18)*, *Serveis de tecnologies de la informació (+15)* i *Agències de viatges i operadors turístics (+10)*.

## Les 10 activitats econòmiques amb la millor variació mensual absoluta. Maig 2013

Activitat	Saldo mensual	Variació mensual	% vers el total	Total Desocupats
Construcció d'immobles	-158	-2,99%	5,94%	5.134
Activitats especialitzades construcció	-147	-1,99%	8,37%	7.233
Activitats relacionades amb l'ocupació	-118	-1,77%	7,56%	6.532
Serveis de menjar i begudes	-107	-2,37%	5,09%	4.399
Comerç engròs, exc. vehicles motor	-72	-1,82%	4,49%	3.880
Educació	-66	-3,95%	1,86%	1.606
Construcció d'obres d'enginyeria civil	-41	-4,12%	1,10%	954
Comerç detall, exc. vehicles motor	-33	-0,42%	9,01%	7.790
Mobles	-30	-4,76%	0,69%	600
Productes informàtics i electrònics	-27	-6,62%	0,44%	381
<b>Subtotal 10 activitats més descens aturats</b>	<b>-799</b>	<b>-3,1%</b>	<b>44,6%</b>	<b>38.509</b>

## Les 10 activitats econòmiques amb pitjor variació mensual absoluta. Maig 2013

Activitat	Saldo mensual	Variació mensual	% vers el total	Total Desocupats
Sense ocupació anterior	56	1,3%	5,0%	4.328
Activitats postals i de correus	18	7,2%	0,3%	269
Serveis de tecnologies de la informació	15	3,0%	0,6%	521
Agències viatges i operadors turístics	10	7,4%	0,2%	145
Arts gràfiques i suports enregistrats	9	1,0%	1,1%	915
Transport terrestre i per canonades	8	0,4%	2,2%	1.878
Llars que ocupen personal domèstic	8	1,6%	0,6%	496
Indústries del paper	6	2,0%	0,4%	311
Aigua	6	9,4%	0,1%	70
Jocs d'atzar i apostes	6	6,6%	0,1%	97
<b>Subtotal 10 activitats més increment aturats</b>	<b>142</b>	<b>4,0%</b>	<b>10,4%</b>	<b>9.030</b>



### L'elaboració de la taxa d'atur registrada estimada

L'any 2008, en el marc de la Xarxa d'observatoris de la província (XODEL) s'estableix una nova metodologia de càlcul de la població activa. Es considera que utilitzar la censada l'any 2001 no reflecteix els canvis sociodemogràfics dels territoris.

Es consensua calcular la *Població activa estimada* a partir de la població de 16-64 del padró continu aplicant la taxa d'activitat dels grup d'edat que figuren a l'EPA, Enquesta Població Activa, pel conjunt de la província.

$$\text{TAXA D'ATUR} = \text{Desocupats registrats a les OTG} / \text{Població activa estimada}$$

Fonts d'informació utilitzades per a l'elaboració del producte: Departament d'Empresa i Ocupació, Enquesta de Població Activa (EPA) i Idescat