



Infoatur juny 2013

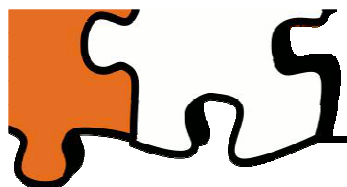
Taxa d'atur del Vallès Occidental i els seus municipis

- [Evolució per àmbits territorials](#)
- [Dades per municipis](#)
- [Característiques de la desocupació a la comarca](#)

www.copevo.cat
observatori@copevo.cat

Amb el suport de:





Taxa d'atur registrada per àmbits territorials

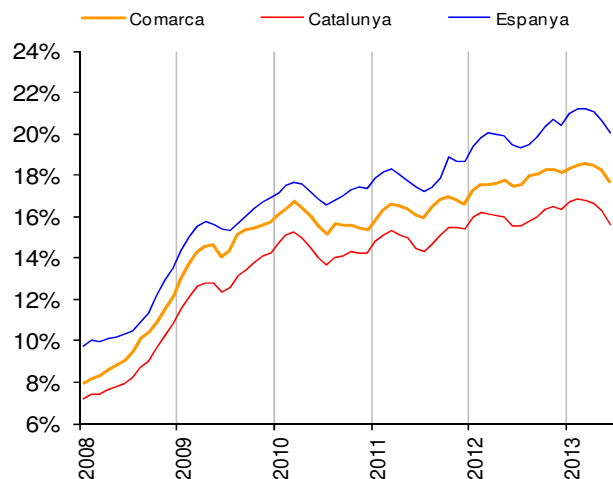
L'atur registrat al mes de maig s'ha situat en 83.700 persones. Disminueix respecte el mes anterior en 2.724 persones (- 3,2 %). Respecte al juny del 2012, augmenta en 821 persones (+ 1 %).

Mes de juny	Taxa atur estimada	Variació mensual	Variació interanual	Desocupats juny 2013
Vallès Occidental	17,7%	-3,2%	1,0%	83.700
Barcelonès	15,1%	-1,6%	0,1%	171.553
Baix Llobregat	16,7%	-2,0%	2,7%	68.849
Vallès Oriental	17,8%	-1,5%	2,9%	36.777
Província Barcelona	16,6%	-1,8%	1,7%	465.810
Catalunya	15,6%	-3,9%	0,3%	617.288
Espanya	20,1%	-2,6%	3,2%	4.763.680

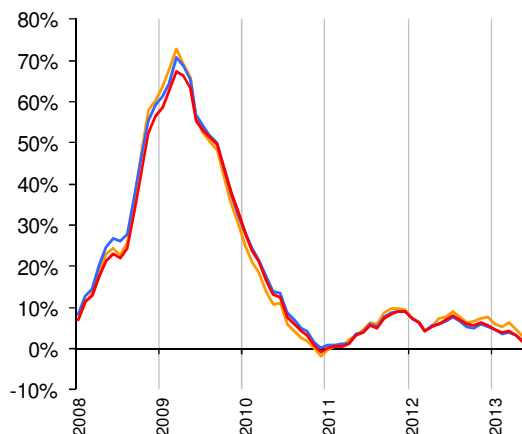
En blau: registre millor que el mes anterior
En vermell: registre pitjor que el mes anterior

Amb una taxa d'atur del 17,7%, el Vallès Occidental continua superant la taxa mitjana d'atur de les comarques analitzades i la de Catalunya, que es situa en el 15,6%.

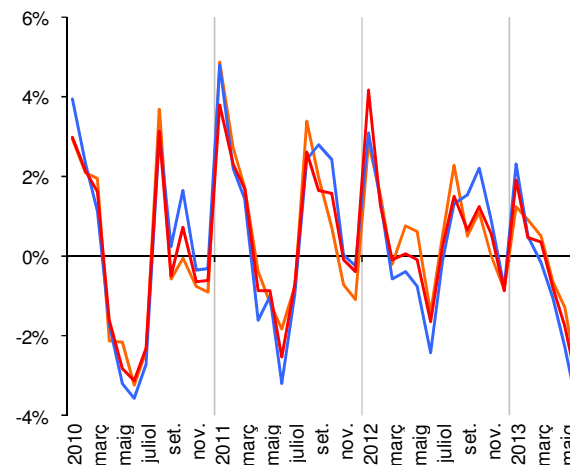
Evolució taxa atur registrada

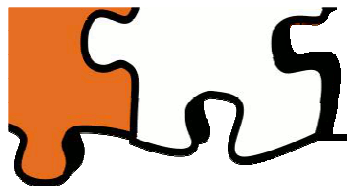


Evolució variació anual



Evolució variació mensual

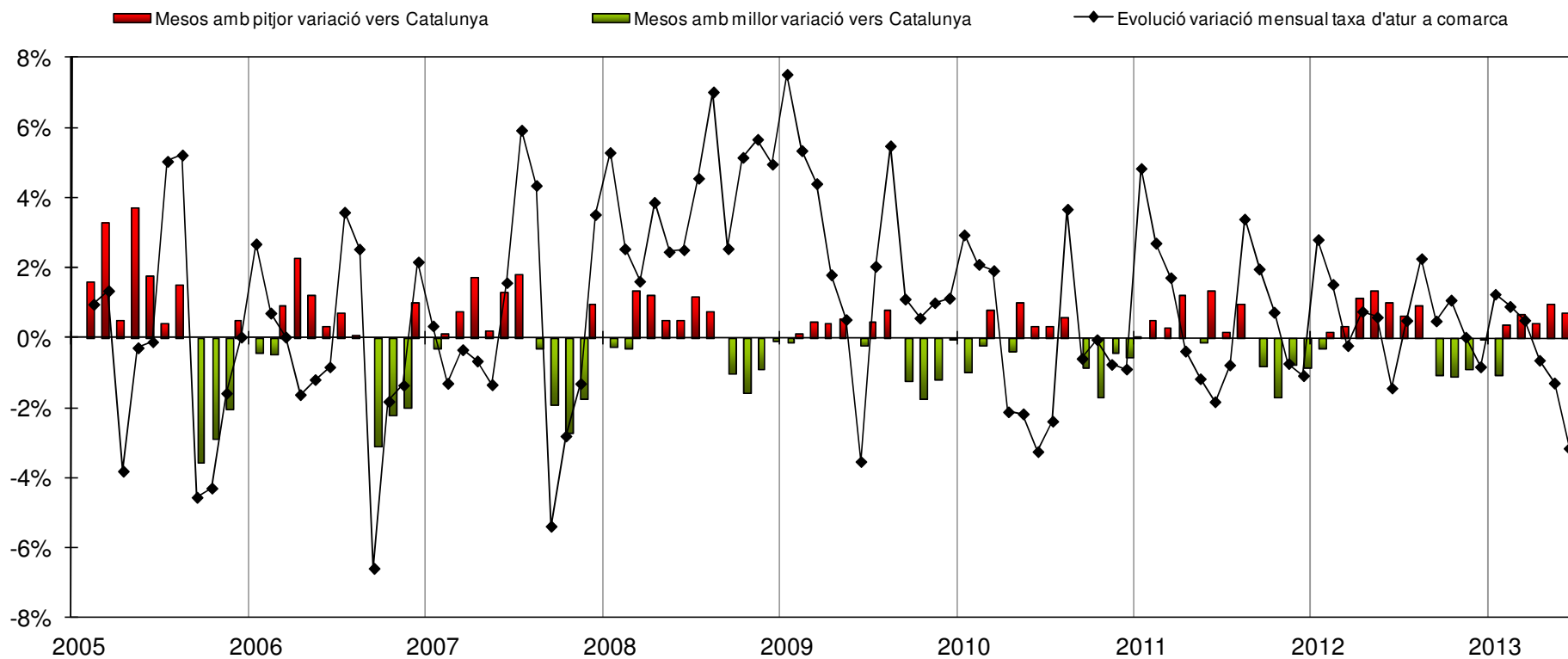


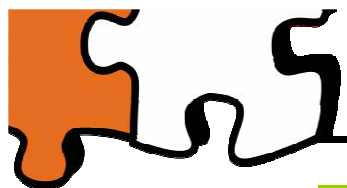


Taxa d'atur registrada per àmbits territorials (2)

Evolució de la variació mensual de la comarca respecte Catalunya

Per cinquè mes consecutiu l'evolució de la variació mensual de la taxa d'atur comarcal és pitjor que la catalana, amb un diferencial inferior al punt percentual (0,7%).



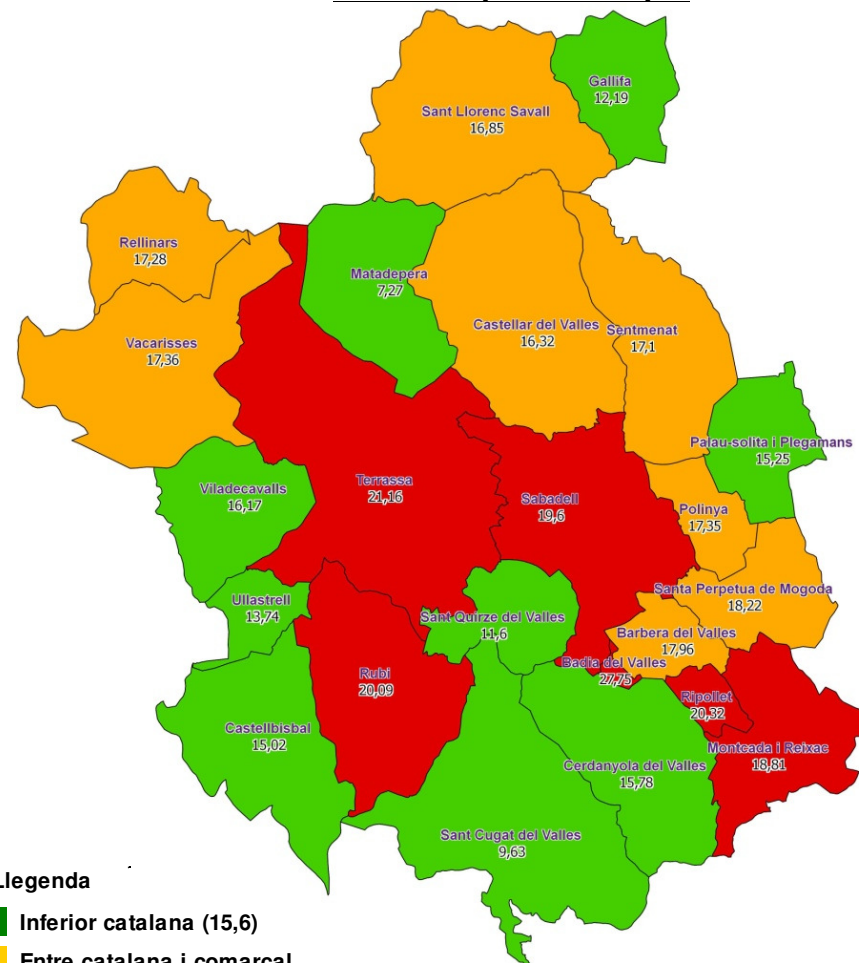


Taxa d'atur registrada per municipis

Tots els municipis registren una taxa d'atur inferior o igual al mes anterior excepte 1 que presenta un lleuger increment.

Municipi	Taxa d'atur	Variació mensual	Variació interanual	juny 2013	juny 2012
Badia del Vallès	27,2%	-2,0%	1,1%	1.875	1.854
Barberà del Vallès	17,1%	-4,6%	0,0%	3.045	3.046
Castellar del Vallès	16,0%	-1,8%	2,3%	1.973	1.928
Castellbisbal	14,9%	-0,6%	3,7%	992	957
Cerdanyola del Vallès	15,3%	-3,2%	-0,5%	4.732	4.756
Gallifa	11,3%	-7,7%	33,3%	12	9
Matadepera	7,1%	-2,9%	4,5%	300	287
Montcada i Reixac	18,1%	-3,8%	2,5%	3.365	3.282
Palau-solità i Plegamans	14,9%	-2,4%	3,2%	1.140	1.105
Polinyà	16,6%	-4,2%	-0,6%	767	772
Rellinars	16,5%	-4,3%	3,1%	67	65
Ripollet	19,5%	-4,0%	1,0%	3.942	3.903
Rubí	19,8%	-1,3%	-0,6%	7.997	8.045
Sabadell	18,9%	-3,3%	0,2%	20.307	20.263
Sant Cugat del Vallès	9,4%	-2,5%	-0,4%	4.147	4.165
Sant Llorenç Savall	15,6%	-7,4%	-2,6%	187	192
Sant Quirze del Vallès	11,0%	-5,2%	-2,1%	1.121	1.145
Santa Perpètua de Mogoda	17,9%	-1,9%	4,4%	2.465	2.362
Sentmenat	16,6%	-2,8%	2,9%	773	751
Terrassa	20,4%	-3,6%	1,9%	23.192	22.759
Ullastrell	13,8%	0,7%	19,3%	142	119
Vacarisses	17,0%	-1,9%	7,5%	558	519
Viladecavalls	15,1%	-6,7%	1,0%	601	595
VALLÈS OCCIDENTAL	17,7%	-3,2%	1,0%	83.700	82.879
CATALUNYA	15,6%	-3,9%	0,3%	617.288	615.576
ESPANYA	20,1%	-2,6%	3,2%	4.763.680	4.615.269

Taxa atur per municipis



Llegenda

- Inferior catalana (15,6)
- Entre catalana i comarcal
- Superior a la comarcal (17,7)

Valor mapa: taxa d'atur, juny 2013



Taxa d'atur registrada per grups d'edat i sexe

El nombre de persones registres, entre els homes ha disminuït en 1.679, i entre les dones en 1.045. Les dones continuen tenint una taxa d'atur registrat superior a la masculina (19,2% davant el 16,3%).

Les pitjors taxes d'atur estimades es continuen concentrant en els grups de major edat, de 55 a 59 i de 60 a 64, tant en el cas dels homes com de les dones.

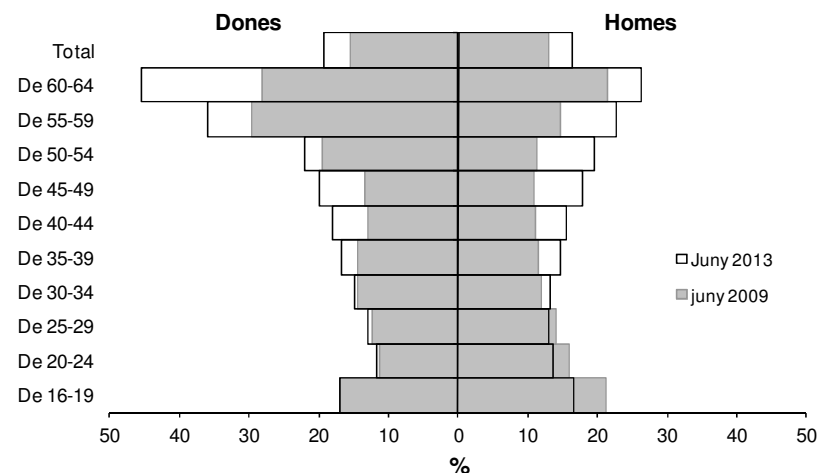
Per edats, els grups on disminueix més l'atur és entre les dones i els homes entre 20-29 anys, que suposen el 13% del total d'aturats. En canvi, les persones entre 55 i 64 anys, que suposen el 20% dels aturats, registren una variació mensual mitja del -0.2%.

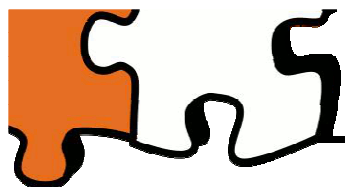
En comparació al juny del 2009, la taxa d'atur és superior en tots els grups d'edat excepte entre els homes de 16 i 29 anys. Entre les dones entre 16 i 29 anys, la diferència entre l'any 2009 i el 2013, no és significativa.

Taxa atur, percentatge vers total, variació mensual i atur registrat per grups d'edat i sexe. Juny 2013 comarca.

GRUP EDAT	DONES				HOMES			
	Taxa atur	% vers total aturats	Variació mensual	Atur registrat	Taxa atur	% vers total aturats	Variació mensual	Atur registrat
16-19	17,1%	0,7%	-4,1%	555	16,6%	0,8%	-4,7%	695
20-24	11,6%	2,2%	-11,9%	1.808	13,6%	2,6%	-10,3%	2.216
25-29	12,9%	3,9%	-8,0%	3.280	12,9%	4,2%	-8,5%	3.475
30-34	14,8%	5,8%	-3,0%	4.862	13,1%	5,9%	-5,6%	4.920
35-39	16,8%	7,3%	-2,6%	6.138	14,6%	7,3%	-4,9%	6.130
40-44	17,9%	6,8%	-1,7%	5.680	15,4%	6,9%	-3,6%	5.764
45-49	19,9%	6,5%	-0,7%	5.436	17,7%	6,9%	-1,9%	5.737
50-54	22,1%	6,2%	-1,0%	5.215	19,5%	6,2%	-1,9%	5.155
55-59	36,0%	7,1%	-0,3%	5.925	22,6%	5,8%	0,1%	4.866
60-64	45,4%	4,0%	0,9%	3.355	26,2%	3,0%	-1,3%	2.488
TOTAL	19,2%	50,5%	-2,4%	42.254	16,3%	49,5%	-3,9%	41.446

Piràmide taxa atur, comparació Juny 2009 – Juny 2013. Comarca





Desocupats per activitats econòmiques

Variació mensual dels desocupats segons darrera activitat econòmica

Les activitats amb un major descens mensual absolut d'aturats són: *Activitats relacionades amb l'ocupació (-473)*, *Comerç detall (-370)*, *Activitats especialitzades construcció (-287)* i *Serveis de menjar i begudes (-216)*.

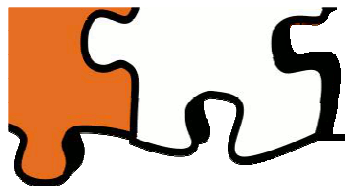
L'augment de desocupats per activitats es concentra en: *Educació (+40)* i *Mediació financera (+16)*.

Les 10 activitats econòmiques amb la millor variació mensual absoluta. Juny 2013

Activitat	Saldo mensual	Variació mensual	% vers el total	Total Desocupats
Activitats relacionades amb l'ocupació	-473	-7,24%	7,24%	6.059
Comerç detall, exc. vehicles motor	-370	-4,75%	8,86%	7.420
Activitats especialitzades construcció	-287	-3,97%	8,30%	6.946
Serveis de menjar i begudes	-216	-4,91%	5,00%	4.183
Construcció d'immobles	-122	-2,38%	5,99%	5.012
Serveis a edificis i de jardineria	-117	-2,83%	4,79%	4.012
Comerç engròs, exc. vehicles motor	-89	-2,29%	4,53%	3.791
Productes metàl·lics, exc. maquinària	-66	-3,13%	2,44%	2.041
Transport terrestre i per canonades	-57	-3,04%	2,18%	1.821
Activitats sanitàries	-57	-4,43%	1,47%	1.229
Subtotal 10 activitats més descens aturats	-1.854	-3,9%	50,8%	42.514

Les 10 activitats econòmiques amb pitjor variació mensual absoluta. Juny 2013

Activitat	Saldo mensual	Variació mensual	% vers el total	Total Desocupats
Educació	40	2,49%	1,97%	1.646
Mediació financera	16	4,91%	0,41%	342
Activitats artístiques i d'espectacles	4	2,70%	0,18%	152
Telecomunicacions	3	1,42%	0,26%	214
Minerals no metàl·lics ni energètics	2	4,76%	0,05%	44
Indústria del cuir i del calçat	2	1,74%	0,14%	117
Materials i equips elèctrics	2	0,27%	0,88%	740
Aigua	2	2,86%	0,09%	72
Gestió de residus	1	10,00%	0,01%	11
Serveis socials sense allotjament	1	0,17%	0,69%	574
Subtotal 10 activitats més increment aturats	73	3,1%	4,7%	3.912



L'elaboració de la taxa d'atur registrada estimada

L'any 2008, en el marc de la Xarxa d'observatoris de la província (XODEL) s'estableix una nova metodologia de càlcul de la població activa. Es considera que utilitzar la censada l'any 2001 no reflecteix els canvis sociodemogràfics dels territoris.

Es consensua calcular la *Població activa estimada* a partir de la població de 16-64 del padró continu aplicant la taxa d'activitat dels grup d'edat que figuren a l'EPA, Enquesta Població Activa, pel conjunt de la província.

$$\text{TAXA D'ATUR} = \text{Desocupats registrats a les OTG} / \text{Població activa estimada}$$

Fonts d'informació utilitzades per a l'elaboració del producte: Departament d'Empresa i Ocupació, Enquesta de Població Activa (EPA) i Idescat