



Infoatur juliol 2013

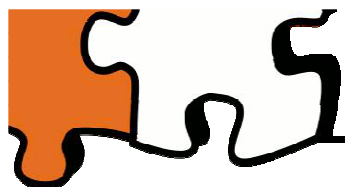
Taxa d'atur del Vallès Occidental i els seus municipis

- [Evolució per àmbits territorials](#)
- [Dades per municipis](#)
- [Característiques de la desocupació a la comarca](#)

www.copevo.cat
observatori@copevo.cat

Amb el suport de:





Taxa d'atur registrada per àmbits territorials

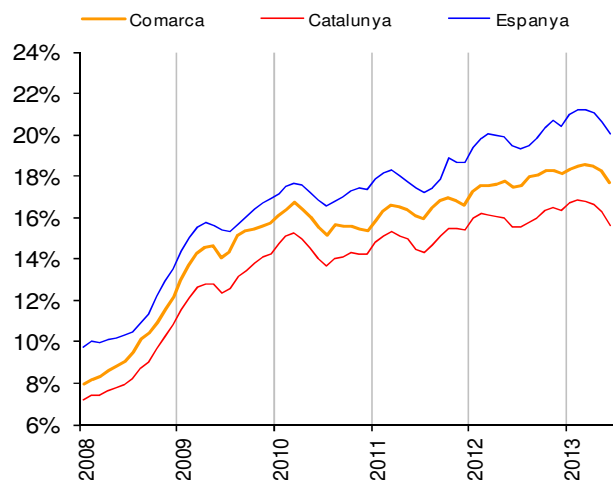
El nombre de persones aturades registrades disminueix i es situa en 83.381 persones. Respecte el mes anterior suposa 381 persones menys registrades, però en comparació amb l'agost del 2012, s'incrementa en 91 persones.

Mes de juliol	Taxa atur estimada	Variació mensual	Variació interanual	Desocupats juliol 2013
Vallès Occidental	17,6%	-0,4%	0,1%	83.381
Barcelonès	14,5%	-0,8%	-1,8%	170.197
Baix Llobregat	16,0%	-0,8%	-1,5%	68.306
Vallès Oriental	17,2%	-0,3%	0,4%	36.678
Província Barcelona	16,0%	-0,6%	-0,8%	462.961
Catalunya	15,4%	-1,1%	-0,7%	610.429
Espanya	19,8%	-1,4%	2,4%	4.698.814

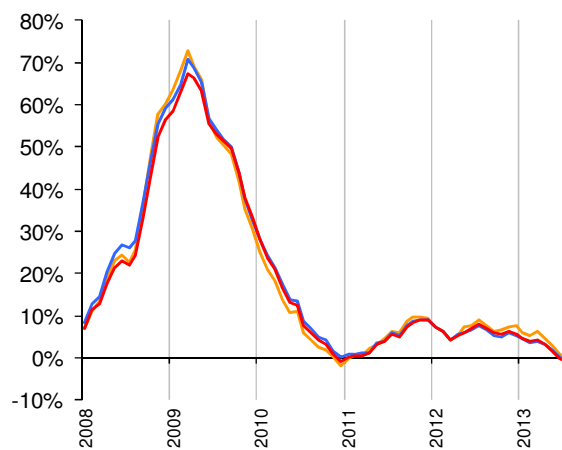
En blau: registre millor que el mes anterior
 En vermell: registre pitjor que el mes anterior

Tots els territoris analitzats tenen una variació mensual pitjor que el mes de juny. De les comarques, els dos vallesos, com Espanya, no presenten una reducció de l'atur registrat interanual. En canvi, a Catalunya es registra una variació interanual del -0,7%.

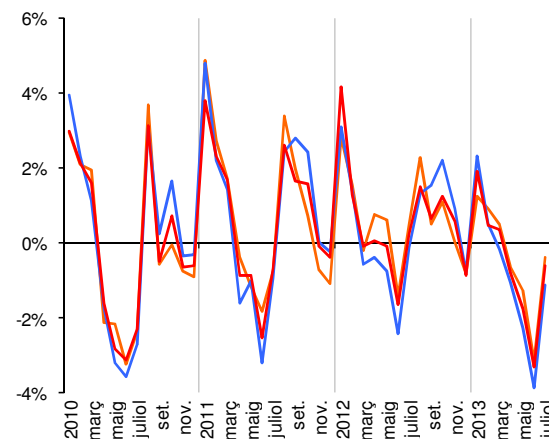
Evolució taxa atur registrada

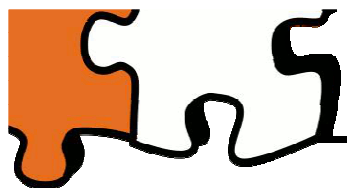


Evolució variació anual



Evolució variació mensual

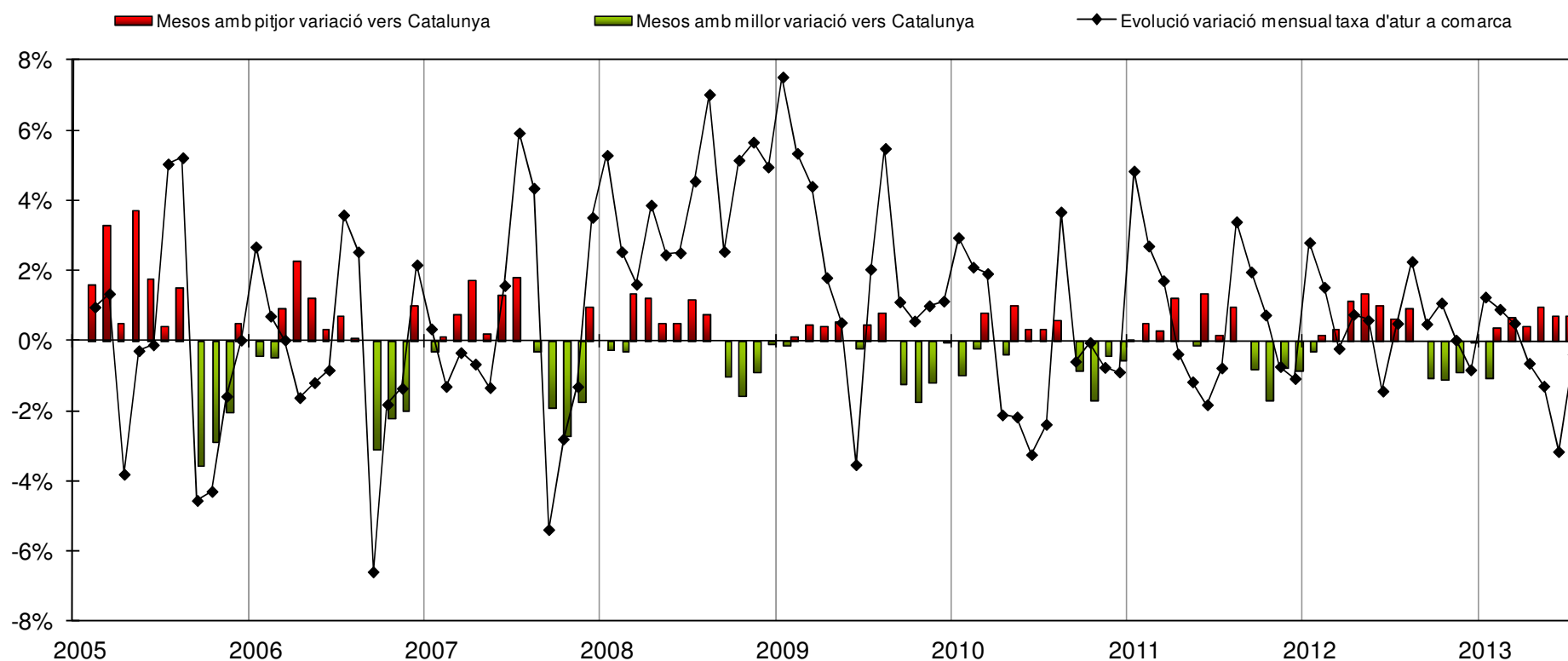


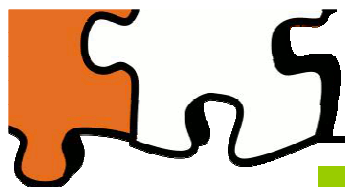


Taxa d'atur registrada per àmbits territorials (2)

Evolució de la variació mensual de la comarca respecte Catalunya

Aquest mes, la variació de la taxa d'atur de la comarca ha estat inferior a la dels mesos anteriors (-0,4%), i per sisè mes consecutiu, pitjor que la catalana.



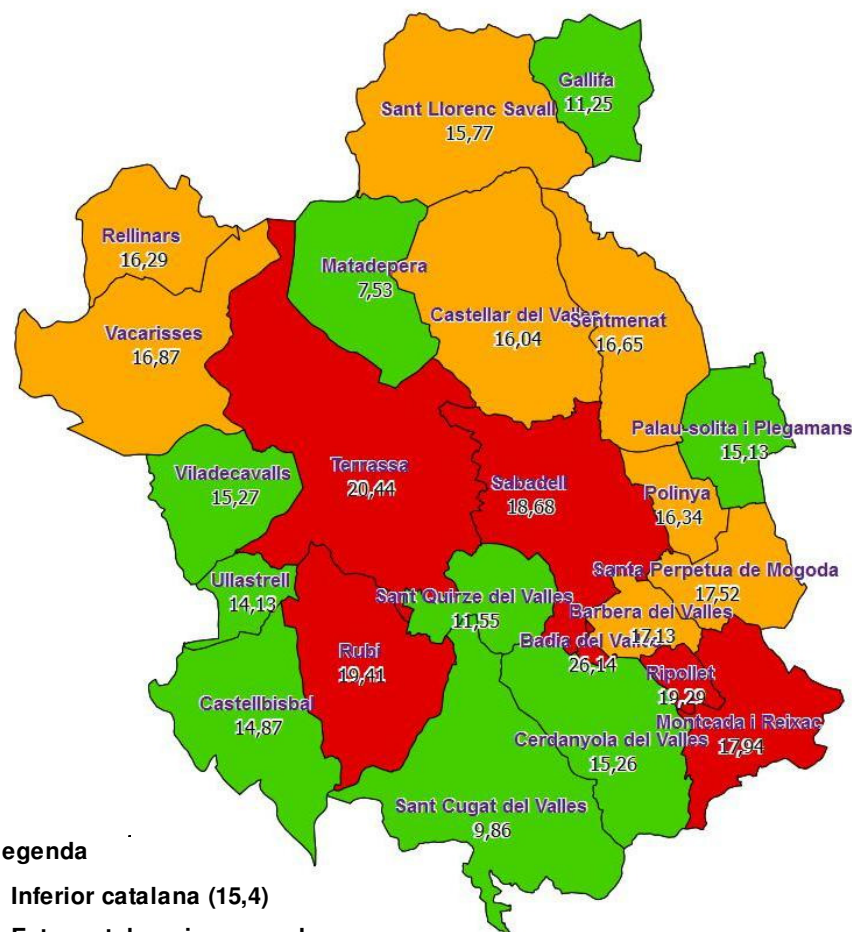


Taxa d'atur registrada per municipis

El mes de juliol s'ha reduït el nombre d'aturats registrats a 12 dels 23 municipis de la comarca. Només 6 municipis presenten una taxa d'atur superior a la comarcal (17,6%).

Municipi	Taxa d'atur	Variació mensual	Variació interanual	juliol 2013	juliol 2012
Badia del Vallès	26,1%	-3,9%	-3,1%	1.802	1.860
Barberà del Vallès	17,1%	-0,1%	0,8%	3.043	3.020
Castellar del Vallès	16,0%	0,1%	0,2%	1.975	1.972
Castellbisbal	14,9%	-0,4%	3,8%	988	952
Cerdanyola del Vallès	15,3%	-0,1%	-1,3%	4.729	4.793
Gallifa	11,3%	0,0%	33,3%	12	9
Matadepera	7,5%	6,7%	3,6%	320	309
Montcada i Reixac	17,9%	-0,9%	1,7%	3.336	3.280
Palau-solità i Plegamans	15,1%	1,7%	2,5%	1.159	1.131
Polinyà	16,3%	-1,7%	-0,5%	754	758
Rellinars	16,3%	-1,5%	0,0%	66	66
Ripollet	19,3%	-1,2%	-0,2%	3.896	3.903
Rubí	19,4%	-2,2%	-2,8%	7.825	8.049
Sabadell	18,7%	-1,4%	-1,6%	20.023	20.348
Sant Cugat del Vallès	9,9%	5,0%	1,8%	4.355	4.276
Sant Llorenç Savall	15,8%	1,1%	7,4%	189	176
Sant Quirze del Vallès	11,5%	5,1%	-1,4%	1.178	1.195
Santa Perpètua de Mogoda	17,5%	-2,0%	4,5%	2.416	2.312
Sentmenat	16,7%	0,1%	4,0%	774	744
Terrassa	20,4%	0,2%	1,6%	23.235	22.866
Ullastrell	14,1%	2,1%	4,3%	145	139
Vacarisses	16,9%	-0,9%	3,4%	553	535
Viladecavalls	15,3%	1,2%	1,8%	608	597
VALLÈS OCCIDENTAL	17,6%	-0,4%	0,1%	83.381	83.290
CATALUNYA	15,4%	-1,1%	-0,7%	610.429	614.792
ESPANYA	19,8%	-1,4%	2,4%	4.698.814	4.587.455

Taxa atur per municipis



Llegenda

- Inferior catalana (15,4)
- Entre catalana i comarcal
- Superior a la comarcal (17,6)

Valor mapa: taxa d'atur, juliol 2013



Taxa d'atur registrada per grups d'edat i sexe

La taxa d'atur s'ha reduït entre el homes (- 766) i en canvi, s'ha incrementat entre les dones (+437). Aquest increment allunya encara més la taxa d'atur femenina de la masculina, en quasi 3,5 punts.

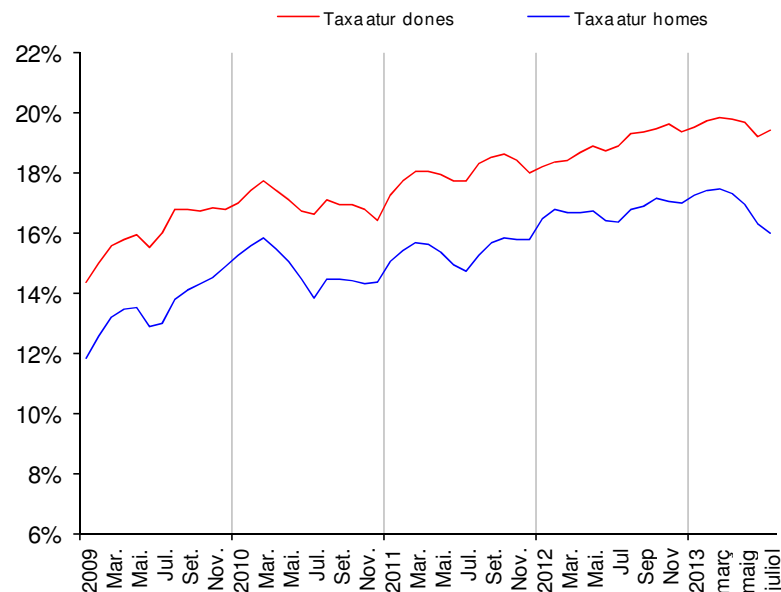
Per grups d'edat i en comparació al mes anterior, entre les dones només es redueix l'atur entre els 16 i 19 anys. Entre els homes, els de 25 a 34 anys registren la major reducció.

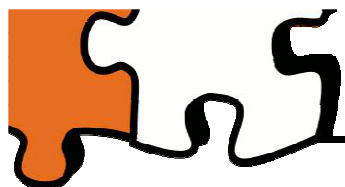
Si comparem amb el mateix mes de l'any anterior, la taxa d'atur de les dones ha crescut 2,6 punts situant-se en 19,4%, i la dels homes ha minvat un 2,4%, que la situa en un 16%.

Taxa atur, percentatge vers total, variació mensual i atur registrat per grups d'edat i sexe. Juliol 2013 comarca.

GRUP EDAT	DONES				HOMES			
	Taxa atur	% vers total aturats	Variació mensual	Atur registrat	Taxa atur	% vers total aturats	Variació mensual	Atur registrat
16-19	16,6%	0,6%	-3,1%	538	16,8%	0,8%	1,3%	704
20-24	11,7%	2,2%	0,5%	1.817	13,3%	2,6%	-1,7%	2.179
25-29	13,2%	4,0%	2,3%	3.356	12,4%	4,0%	-4,2%	3.330
30-34	14,9%	5,8%	0,3%	4.877	12,7%	5,7%	-3,4%	4.753
35-39	17,0%	7,5%	1,3%	6.217	14,2%	7,1%	-2,8%	5.956
40-44	18,2%	6,9%	1,7%	5.777	15,1%	6,8%	-1,9%	5.654
45-49	20,2%	6,6%	1,2%	5.503	17,5%	6,8%	-1,1%	5.672
50-54	22,3%	6,3%	0,6%	5.247	19,2%	6,1%	-1,5%	5.079
55-59	36,4%	7,2%	1,0%	5.984	22,6%	5,8%	-0,2%	4.858
60-64	45,7%	4,0%	0,6%	3.375	26,3%	3,0%	0,7%	2.505
TOTAL	19,4%	51,2%	1,0%	42.691	16,0%	48,8%	-1,8%	40.690

Evolució taxa d'atur comarcal per sexe.





Desocupats per activitats econòmiques

Variació mensual dels desocupats segons darrera activitat econòmica

Com el mes anterior, les activitats amb major descens absolut d'aturats són: *Activitats relacionades amb l'ocupació (-165), Activitats especialitzades construcció (-140), Construcció d'immobles (-119) i Comerç detall, exc. vehicles motor (-101).*

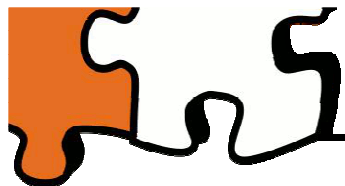
L'augment de desocupats es concentra sobretot en l'activitat d'*educació (+ 530)* i d'altres del sector serveis.

Les 10 activitats econòmiques amb la millor variació mensual absoluta. Juliol 2013

Activitat	Saldo mensual	Variació mensual	% vers el total	Total Desocupats
Activitats relacionades amb l'ocupació	-165	-2,72%	7,07%	5.894
Activitats especialitzades construcció	-140	-2,02%	8,16%	6.806
Construcció d'immobles	-119	-2,37%	5,87%	4.893
Comerç detall, exc. vehicles motor	-101	-1,36%	8,78%	7.319
Serveis a edificis i de jardineria	-75	-1,87%	4,72%	3.937
Productes metàl·lics, exc. maquinària	-68	-3,33%	2,37%	1.973
Activitats sanitàries	-49	-3,99%	1,42%	1.180
Vehicles de motor, remolcs i semiremolcs	-47	-8,16%	0,63%	529
Activitats postals i de correus	-40	-15,63%	0,26%	216
Tractament de residus	-38	-8,74%	0,48%	397
Subtotal 10 activitats més descens aturats	-842	-5,0%	39,8%	33.144

Les 10 activitats econòmiques amb pitjor variació mensual absoluta. Juliol 2013

Activitat	Saldo mensual	Variació mensual	% vers el total	Total Desocupats
Educació	530	32,20%	2,61%	2.176
Activitats esportives i d'entreteniment	61	9,71%	0,83%	689
Serveis socials sense allotjament	52	9,06%	0,75%	626
Activitats associatives	34	7,89%	0,56%	465
Serveis de menjar i begudes	32	0,77%	5,06%	4.215
Serveis de tecnologies de la informació	29	5,88%	0,63%	522
Sense ocupació anterior	24	0,56%	5,15%	4.297
Mobles	23	3,97%	0,72%	603
Mediació financera	14	4,09%	0,43%	356
Recerca i desenvolupament	13	10,24%	0,17%	140
Subtotal 10 activitats més increment aturats	812	8,4%	16,9%	14.089



L'elaboració de la taxa d'atur registrada estimada

L'any 2008, en el marc de la Xarxa d'observatoris de la província (XODEL) s'estableix una nova metodologia de càlcul de la població activa. Es considera que utilitzar la censada l'any 2001 no reflecteix els canvis sociodemogràfics dels territoris.

Es consensua calcular la *Població activa estimada* a partir de la població de 16-64 del padró continu aplicant la taxa d'activitat dels grup d'edat que figuren a l'EPA, Enquesta Població Activa, pel conjunt de la província.

$$\text{TAXA D'ATUR} = \text{Desocupats registrats a les OTG} / \text{Població activa estimada}$$

Fonts d'informació utilitzades per a l'elaboració del producte: Departament d'Empresa i Ocupació, Enquesta de Població Activa (EPA) i Idescat