



# Infoatur agost 2013

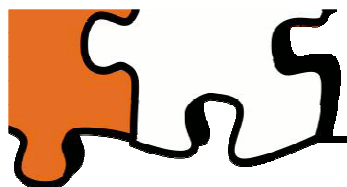
## Taxa d'atur del Vallès Occidental i els seus municipis

- [Evolució per àmbits territorials](#)
- [Dades per municipis](#)
- [Característiques de la desocupació a la comarca](#)

[www.copevo.cat](http://www.copevo.cat)  
[observatori@copevo.cat](mailto:observatori@copevo.cat)

Amb el suport de:





# Taxa d'atur registrada per àmbits territorials

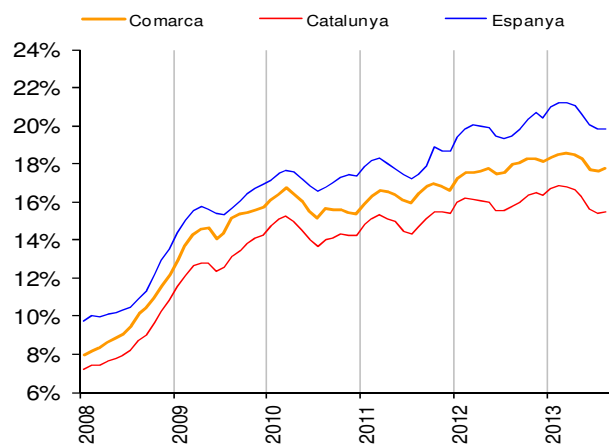
Respecte al mes anterior, l'atur augmenta a la comarca i es situa en 84.188 persones. En comparació a l'agost del 2012 suposa una reducció de 988 persones.

Mes d'agost	Taxa atur estimada	Variació mensual	Variació interanual	Desocupats agost 2013
Vallès Occidental	17,8%	1,0%	-1,2%	84.188
Barcelonès	14,5%	-0,2%	-3,3%	169.820
Baix Llobregat	16,2%	1,3%	-2,6%	69.181
Vallès Oriental	17,4%	1,1%	0,0%	37.071
Província Barcelona	16,0%	0,4%	-1,9%	464.817
Catalunya	15,5%	0,2%	-1,8%	611.658
Espanya	19,8%	0,0%	1,6%	4.698.783

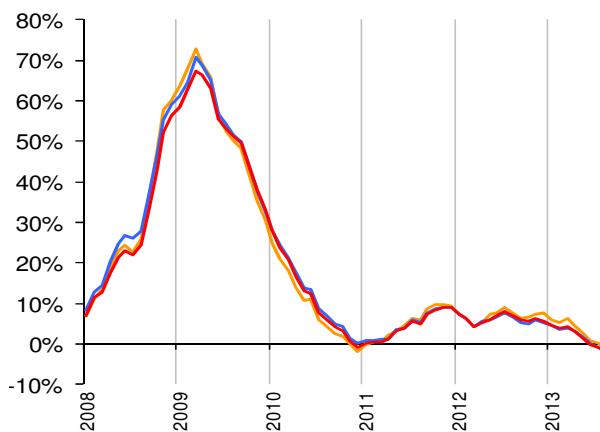
En blau: registre millor que el mes anterior  
 En vermell: registre pitjor que el mes anterior

A tots els territoris analitzats s'incrementa la taxa d'atur excepte a la comarca del Barcelonès i a Espanya que disminueix. En canvi, la variació interanual és positiva per tots els territoris a excepció d'Espanya que veu incrementat el nombre d'aturats registrats en 73.149 persones.

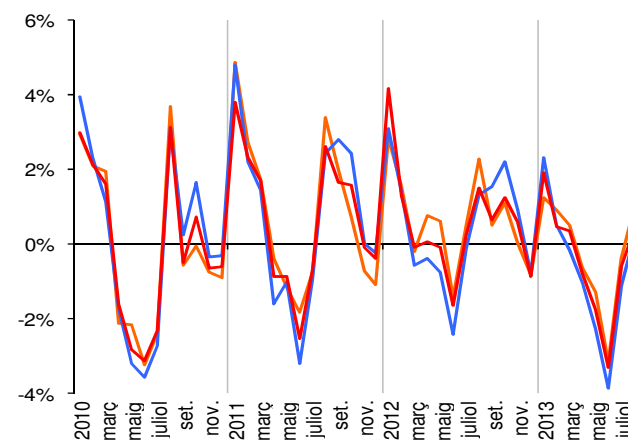
**Evolució taxa atur registrada**

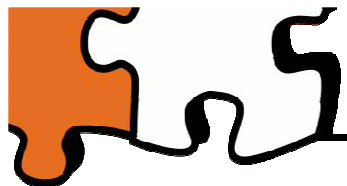


**Evolució variació anual**



**Evolució variació mensual**

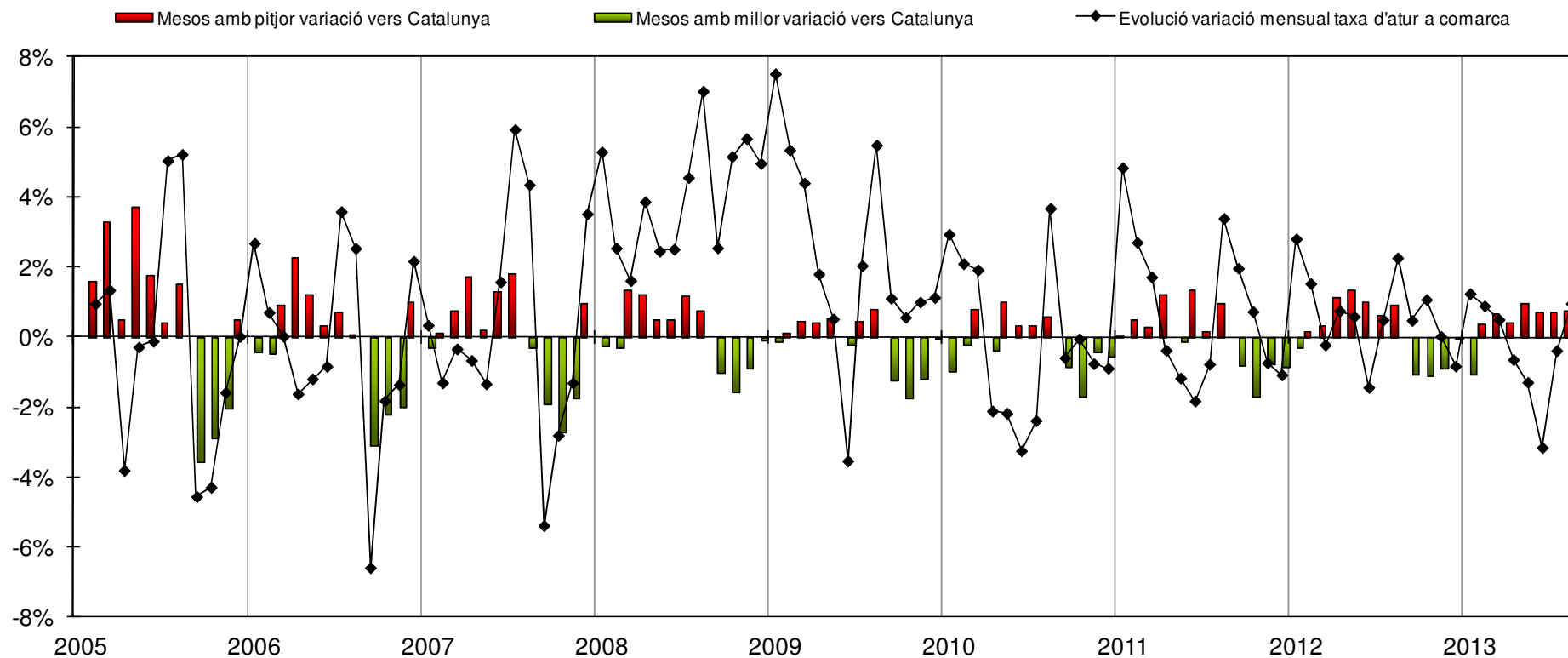




## Taxa d'atur registrada per àmbits territorials (2)

### Evolució de la variació mensual de la comarca respecte Catalunya

Aquest mes la variació de la taxa d'atur de la comarca arriba gairebé a l'1%, i, per setè mes consecutiu, suposa una variació pitjor que la catalana.



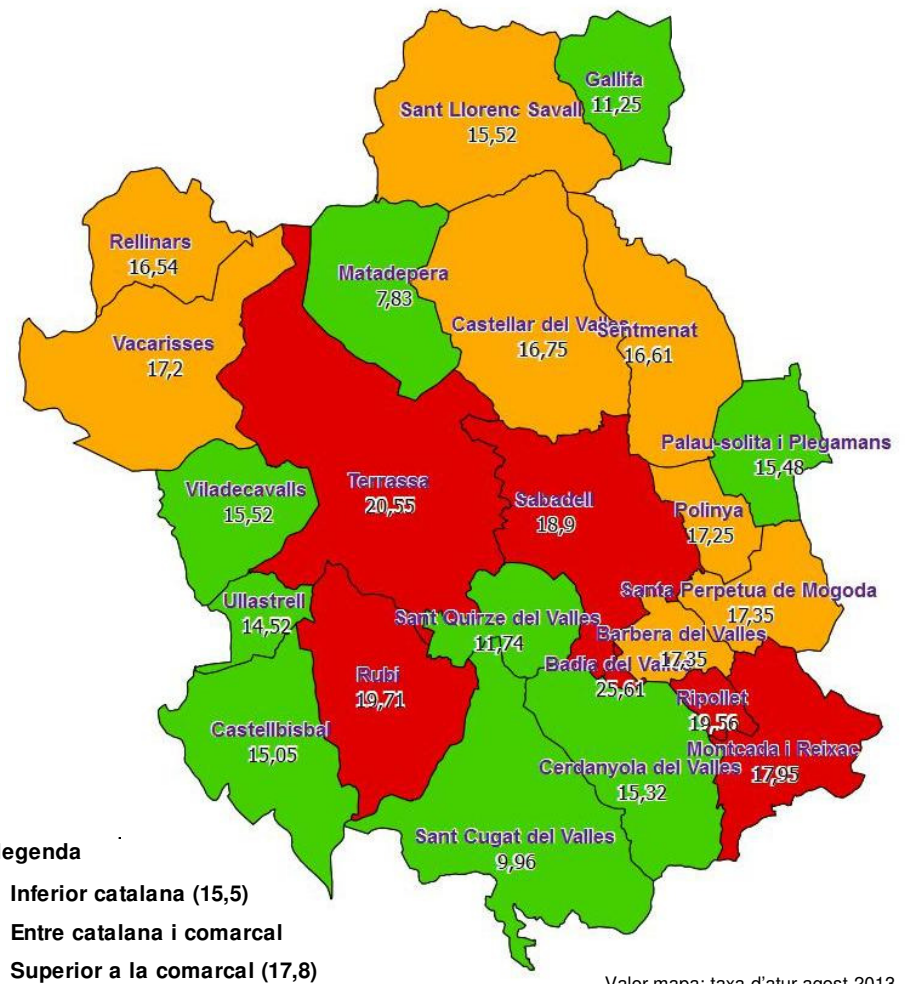


# Taxa d'atur registrada per municipis

El mes d'agost s'ha incrementat el nombre de persones aturades a tots els municipis menys a 3 d'ells. Només 6 municipis presenten una taxa d'atur superior a la comarcal ( 17,8%).

Municipi	Taxa d'atur	Variació mensual	Variació interanual	agost 2013	agost 2012
Badia del Vallès	25,6%	-2,1%	-6,5%	1.765	1.887
Barberà del Vallès	17,4%	1,3%	0,3%	3.083	3.074
Castellar del Vallès	16,7%	4,4%	1,7%	2.062	2.028
Castellbisbal	15,1%	1,2%	1,4%	1.000	986
Cerdanyola del Vallès	15,3%	0,4%	-4,3%	4.748	4.959
Gallifa	11,3%	0,0%	33,3%	12	9
Matadepera	7,8%	4,1%	2,5%	333	325
Montcada i Reixac	17,9%	0,0%	0,8%	3.337	3.309
Palau-solità i Plegamans	15,5%	2,3%	0,9%	1.186	1.176
Polinyà	17,2%	5,6%	1,8%	796	782
Rellinars	16,5%	1,5%	0,0%	67	67
Ripollet	19,6%	1,4%	-0,1%	3.952	3.954
Rubí	19,7%	1,6%	-3,2%	7.949	8.209
Sabadell	18,9%	1,2%	-2,5%	20.259	20.770
Sant Cugat del Vallès	10,0%	1,0%	-1,0%	4.399	4.443
Sant Llorenç Savall	15,5%	-1,6%	4,5%	186	178
Sant Quirze del Vallès	11,7%	1,7%	-2,0%	1.198	1.223
Santa Perpètua de Mogoda	17,3%	-1,0%	0,1%	2.393	2.390
Sentmenat	16,6%	-0,3%	-3,1%	772	797
Terrassa	20,5%	0,5%	0,2%	23.360	23.324
Ullastrell	14,5%	2,8%	2,8%	149	145
Vacarisses	17,2%	2,0%	4,6%	564	539
Viladecavalls	15,5%	1,6%	2,7%	618	602
<b>VALLÈS OCCIDENTAL</b>	<b>17,8%</b>	<b>1,0%</b>	<b>-1,2%</b>	<b>84.188</b>	<b>85.176</b>
CATALUNYA	15,5%	0,2%	-1,8%	611.658	622.882
ESPANYA	19,8%	0,0%	1,6%	4.698.783	4.625.634

**Taxa atur per municipis**





# Taxa d'atur registrada per grups d'edat i sexe

La taxa d'atur s'incrementa entre dones i homes, situant-la en 19,6% i 16,2% respectivament.

Entre les dones, augmenta en tots el grups d'edat menys entre els 16 i 19 anys. S'ha de tenir en compte que és el grup d'edat amb menys pes sobre el total d'aturades.

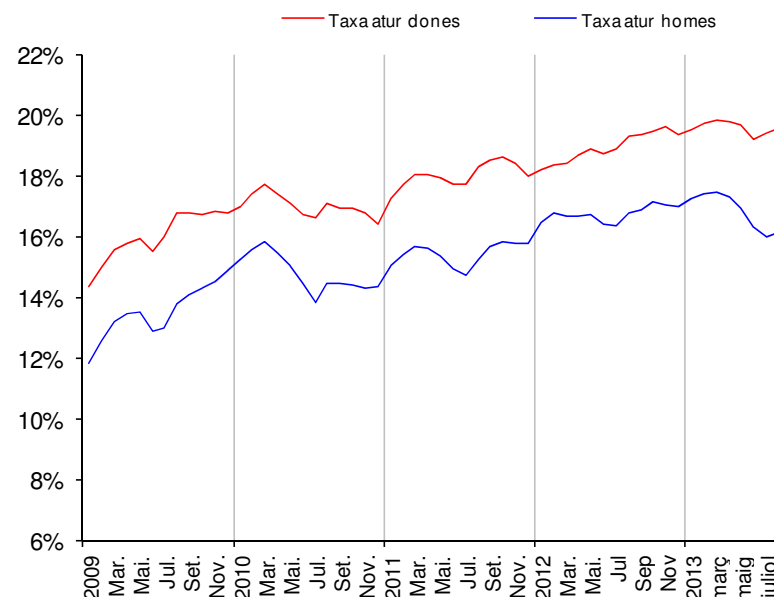
Entre els homes, presenten xifres positives els d'entre 16 i 29, així com els de 60 i 64 anys, ja que es redueix l'atur registrat respecte el mes anterior.

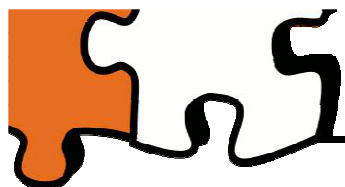
Si comparem les taxes de l'any anterior, l'atur ha crescut entre les dones un 0,3%, en canvi, la taxa d'atur dels homes s'ha reduït un 0,6%. Això situa les taxes d'atur d'homes i dones amb més de 3 punts de diferència.

Taxa atur, percentatge vers total, variació mensual i atur registrat per grups d'edat i sexe. Agost 2013 comarca.

GRUP EDAT	DONES				HOMES			
	Taxa atur	% vers total aturats	Variació mensual	Atur registrat	Taxa atur	% vers total aturats	Variació mensual	Atur registrat
16-19	14,8%	0,6%	-10,6%	481	15,3%	0,8%	-9,1%	640
20-24	11,8%	2,2%	1,2%	1.839	13,0%	2,5%	-2,8%	2.119
25-29	13,6%	4,1%	2,8%	3.451	12,3%	3,9%	-0,6%	3.310
30-34	15,0%	5,8%	0,9%	4.920	12,9%	5,7%	1,4%	4.818
35-39	17,3%	7,5%	1,4%	6.303	14,4%	7,2%	1,7%	6.055
40-44	18,6%	7,0%	1,7%	5.876	15,5%	6,9%	2,2%	5.781
45-49	20,3%	6,6%	0,7%	5.542	18,0%	6,9%	2,8%	5.828
50-54	22,4%	6,3%	0,9%	5.292	19,5%	6,1%	1,5%	5.157
55-59	36,5%	7,1%	0,3%	6.001	22,8%	5,8%	0,7%	4.894
60-64	45,8%	4,0%	0,2%	3.382	26,3%	3,0%	-0,2%	2.499
<b>TOTAL</b>	<b>19,6%</b>	<b>51,2%</b>	<b>0,9%</b>	<b>43.087</b>	<b>16,2%</b>	<b>48,8%</b>	<b>1,0%</b>	<b>41.101</b>

Evolució taxa d'atur comarcal per sexe.





# Desocupats per activitats econòmiques

## Variació mensual dels desocupats segons darrera activitat econòmica

Les activitats amb major descens absolut d'aturats són: *Sense ocupació anterior (-263), Activitats professionals i tècniques ncaa (-57), Serveis a edificis i de jardineria (-49), Altres activitats de serveis personals (-33)*

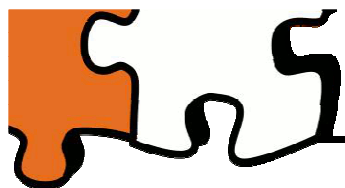
L'augment de desocupats es concentra sobretot en: *Activitats relacionades amb l'ocupació (+316) i l'educació (+206) i altres del sector serveis.*

## Les 10 activitats econòmiques amb la millor variació mensual absoluta. Agost 2013

Activitat	Saldo mensual	Variació mensual	% vers el total	Total Desocupats
Sense ocupació anterior	-263	-6,12%	4,79%	4.034
Activitats professionals i tècniques ncaa	-57	-3,46%	1,89%	1.592
Serveis a edificis i de jardineria	-49	-1,24%	4,62%	3.888
Altres activitats de serveis personals	-33	-1,39%	2,78%	2.341
Agricultura, ramaderia i caça	-32	-7,13%	0,50%	417
Construcció d'immobles	-21	-0,43%	5,79%	4.872
Tractament de residus	-18	-4,53%	0,45%	379
Activitats de lloguer	-18	-1,99%	1,05%	885
Construcció d'obres d'enginyeria civil	-15	-1,72%	1,02%	857
Jocs d'atzar i apostes	-9	-9,68%	0,10%	84
<b>Subtotal 10 activitats més descens aturats</b>	<b>-515</b>	<b>-3,8%</b>	<b>23,0%</b>	<b>19.349</b>

## Les 10 activitats econòmiques amb pitjor variació mensual absoluta. Agost 2013

Activitat	Saldo mensual	Variació mensual	% vers el total	Total Desocupats
Activitats relacionades amb l'ocupació	316	5,36%	7,38%	6.210
Educació	206	9,47%	2,83%	2.382
Comerç engròs, exc. vehicles motor	89	2,35%	4,61%	3.877
Productes metàl·lics, exc. maquinària	81	4,11%	2,44%	2.054
Activitats esportives i d'entreteniment	59	8,56%	0,89%	748
Comerç detall, exc. vehicles motor	51	0,70%	8,75%	7.370
Serveis de menjar i begudes	41	0,97%	5,06%	4.256
Cautxú i plàstic	34	4,12%	1,02%	860
Activitats administratives d'oficina	32	2,16%	1,79%	1.511
Serveis d'allotjament	31	7,85%	0,51%	426
<b>Subtotal 10 activitats més increment aturats</b>	<b>940</b>	<b>4,6%</b>	<b>35,3%</b>	<b>29.694</b>



### L'elaboració de la taxa d'atur registrada estimada

L'any 2008, en el marc de la Xarxa d'observatoris de la província (XODEL) s'estableix una nova metodologia de càlcul de la població activa. Es considera que utilitzar la censada l'any 2001 no reflecteix els canvis sociodemogràfics dels territoris.

Es consensua calcular la *Població activa estimada* a partir de la població de 16-64 del padró continu aplicant la taxa d'activitat dels grup d'edat que figuren a l'EPA, Enquesta Població Activa, pel conjunt de la província.

$$\text{TAXA D'ATUR} = \text{Desocupats registrats a les OTG} / \text{Població activa estimada}$$

Fonts d'informació utilitzades per a l'elaboració del producte: Departament d'Empresa i Ocupació, Enquesta de Població Activa (EPA) i Idescat