

Infoatur novembre 2013

CONSORCI PER L'OCUPACIÓ
I LA PROMOCIÓ ECONÒMICA
DEL VALLÈS OCCIDENTAL



✓El mes de novembre registra **152 persones menys a l'atur. Un total de 84.637, que situa la taxa d'atur en el 17,8%.**

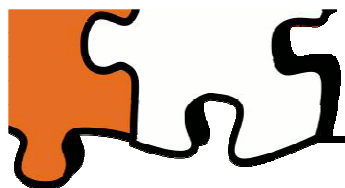
✓Respecte a l'**any anterior, el nombre d'aturats/des es redueix** en un 2,2%, el que suposa, 1.894 persones menys. Per quart mes consecutiu, la variació interanual presenta dades favorables.

✓A nivell municipal, l'atur **disminueix en 11 dels 23 municipis**. Només 7 municipis presenten unes taxes d'atur superiors a la comarcal.

✓Per sexe, la taxa d'atur **es manté entre els homes**, situada en el 16,4%. Entre les **dones, la taxa es redueix un 0,1%**, i es situa en el 19,5%.

✓ Per grups d'edat, l'atur entre els **menors de 25 anys s'incrementa**, i es situa en el 15,2%. La taxa d'atur dels **majors de 45 anys, es situa en el 23,6%**, 3 punts per sobre de la catalana.

✓Per **sector econòmic** i respecte al mes anterior, el nombre d'aturats/des es redueix en tots els sectors excepte en els Serveis al consumidor (+110), Serveis relacionats amb l'empresa (+75). Sobretot augmenten el nombre de persones sense ocupació anterior (+189).



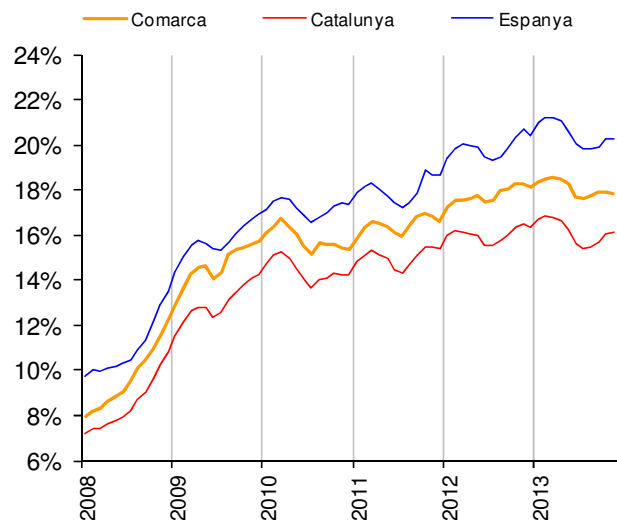
Taxa d'atur registrada per àmbits territorials

Mes de novembre	Taxa atur estimada	Variació mensual	Variació interanual	Desocupats novembre 2013
Vallès Occidental	17,9%	-0,2%	-2,2%	84.637
Barcelonès	14,8%	0,4%	-2,7%	173.749
Baix Llobregat	16,6%	0,0%	-1,8%	70.641
Vallès Oriental	17,6%	0,3%	-1,8%	37.552
Província Barcelona	16,4%	0,2%	-2,2%	474.696
Catalunya	16,1%	0,7%	-2,1%	638.344
Espanya	20,3%	-0,1%	-2,0%	4.808.908

En blau: registre millor que el mes anterior
 En vermell: registre pitjor que el mes anterior

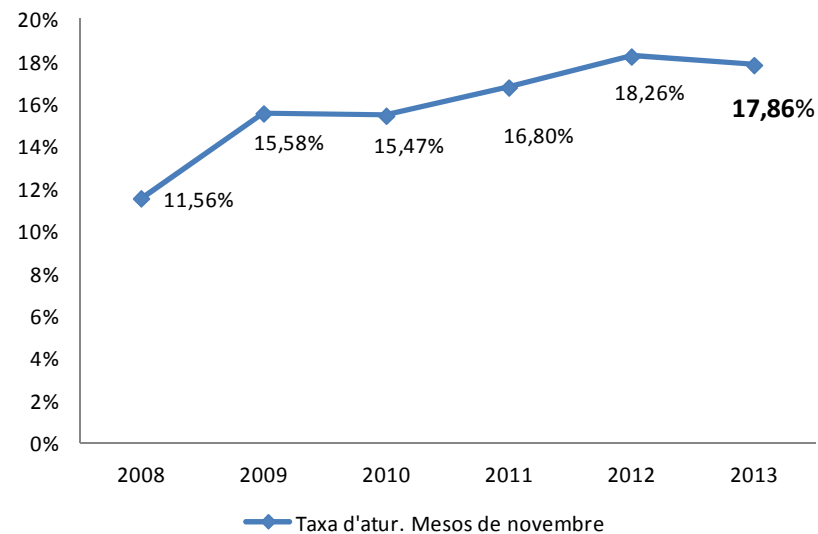
La comarca i el conjunt d'Espanya, són els dos únics territoris analitzats que redueixen la seva taxa d'atur. La pitjor variació mensual la presenta Catalunya, que augmenta un 0,7%.

Evolució taxa atur registrada

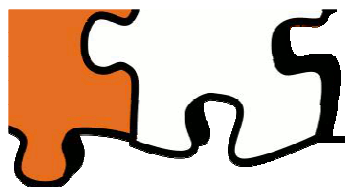


La variació interanual de la comarca, Catalunya i Espanya, és molt semblant, al voltant del -2%.

Evolució anual taxa d'atur del mes de novembre. Vallès Occidental.



Font: Observatori Vallès Occidental, a partir de les dades del Departament d'Empresa i Ocupació



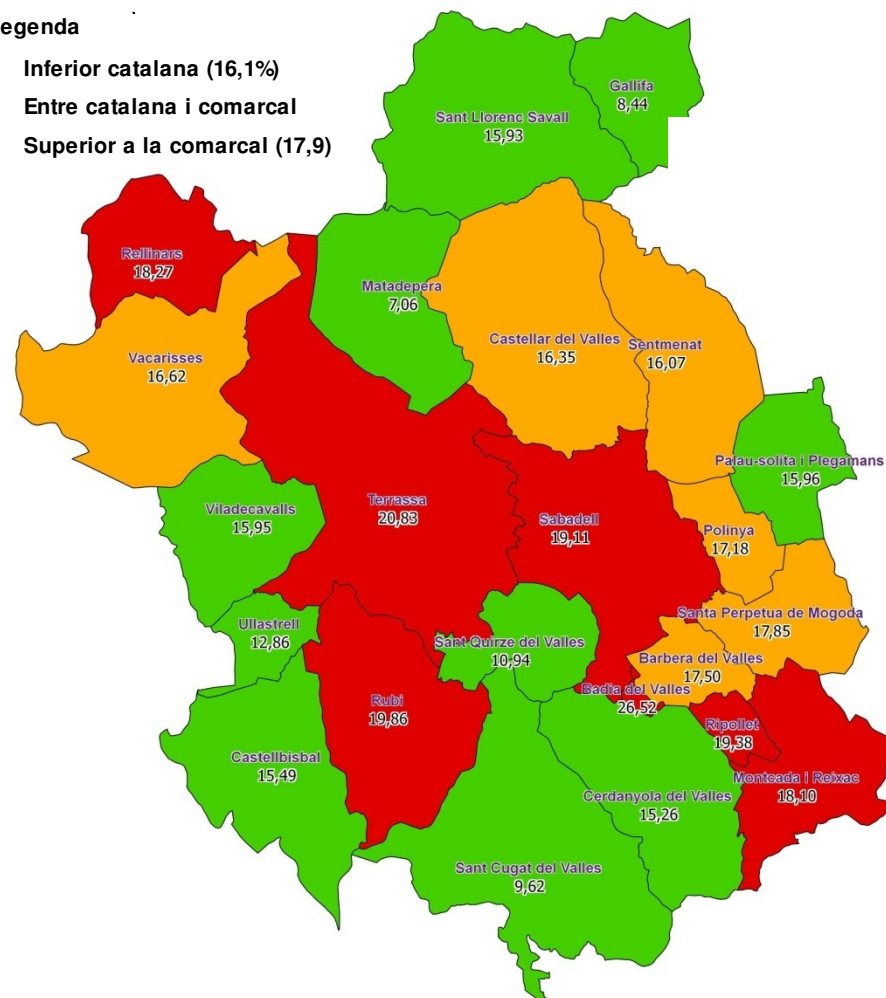
Taxa d'atur registrada per municipis

Mapa comarcal i taxa d'atur

Municipi	Taxa d'atur	Variació mensual	Variació interanual	novembre 2013	novembre 2012
Badia del Vallès	26,5%	0,9%	-6,0%	1.828	1.945
Barberà del Vallès	17,5%	-1,3%	-2,2%	3.109	3.178
Castellar del Vallès	16,3%	-0,9%	-3,3%	2.013	2.082
Castellbisbal	15,5%	-0,2%	5,3%	1.029	977
Cerdanyola del Vallès	15,3%	0,1%	-4,1%	4.728	4.932
Gallifa	8,4%	12,5%	-18,2%	9	11
Matadepera	7,1%	-3,2%	-2,9%	300	309
Montcada i Reixac	18,1%	0,0%	-0,7%	3.365	3.388
Palau-solità i Plegamans	16,0%	-0,2%	4,4%	1.223	1.172
Polinyà	17,2%	-1,4%	-3,3%	793	820
Rellinars	18,3%	1,4%	10,4%	74	67
Ripollet	19,4%	-1,6%	-5,3%	3.915	4.135
Rubí	19,9%	-0,8%	-3,3%	8.007	8.280
Sabadell	19,1%	0,2%	-3,1%	20.482	21.137
Sant Cugat del Vallès	9,6%	-1,5%	-2,6%	4.249	4.361
Sant Llorenç Savall	15,9%	3,2%	-0,5%	191	192
Sant Quirze del Vallès	10,9%	-0,6%	-6,1%	1.116	1.188
Santa Perpètua de Mogoda	17,8%	0,4%	0,1%	2.462	2.460
Sentmenat	16,1%	-0,3%	-4,4%	747	781
Terrassa	20,8%	0,1%	-0,5%	23.685	23.809
Ullastrell	12,9%	-3,6%	-2,9%	132	136
Vacarisses	16,6%	0,0%	-4,0%	545	568
Viladecavalls	15,9%	2,9%	5,3%	635	603
VALLÈS OCCIDENTAL	17,9%	-0,2%	-2,2%	84.637	86.531
CATALUNYA	16,1%	0,7%	-2,1%	638.344	652.091
ESPANYA	20,3%	-0,1%	-2,0%	4.808.908	4.907.817

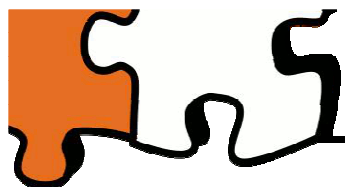
Llegenda

- Inferior catalana (16,1%)
- Entre catalana i comarcal
- Superior a la comarcal (17,9)



Font: Observatori Vallès Occidental, a partir de les dades del Departament d'Empresa i Ocupació. Les taxes d'atur registrat estan calculades sobre la població activa estimada 2012, seguint metodologia de la Xarxa d'Observatoris de Desenvolupament Local de la província de Barcelona.

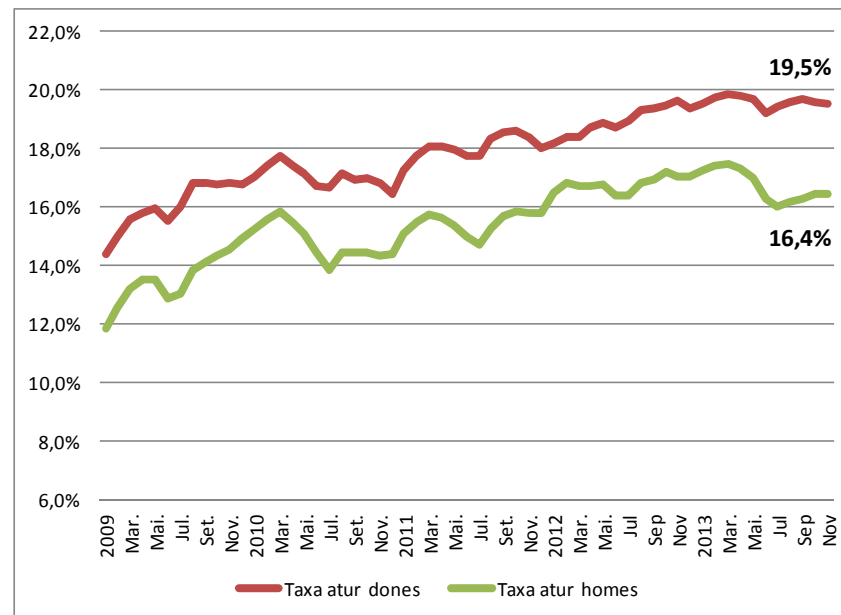
Valor mapa: taxa d'atur, novembre 2013



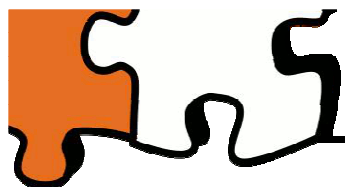
Taxa d'atur registrada per municipis i sexe

Municipi	Atur registrat		Taxa d'atur	
	Homes	Dones	Homes	Dones
Badia del Vallès	958	870	25,6%	27,5%
Barberà del Vallès	1.502	1.607	15,7%	19,6%
Castellar del Vallès	929	1.084	14,2%	18,7%
Castellbisbal	499	530	13,8%	17,5%
Cerdanyola del Vallès	2.258	2.470	13,7%	17,0%
Gallifa	5	4	8,6%	8,0%
Matadepera	135	165	6,0%	8,2%
Montcada i Reixac	1.733	1.632	17,2%	19,2%
Palau-solità i Plegamans	547	676	13,2%	19,1%
Polinyà	340	453	13,5%	21,6%
Rellinars	37	37	15,7%	21,8%
Ripollet	1.972	1.943	18,0%	21,0%
Rubí	3.964	4.043	18,3%	21,7%
Sabadell	10.323	10.159	18,0%	20,4%
Sant Cugat del Vallès	2.010	2.239	8,8%	10,5%
Sant Llorenç Savall	101	90	15,0%	17,1%
Sant Quirze del Vallès	487	629	9,1%	13,0%
Santa Perpètua de Mogoda	1.156	1.306	15,2%	21,1%
Sentmenat	328	419	13,0%	19,7%
Terrassa	11.854	11.831	19,3%	22,7%
Ullastrell	59	73	10,7%	15,4%
Vacarisses	259	286	14,5%	19,2%
Viladecavalls	301	334	14,1%	18,1%
VALLÈS OCCIDENTAL	41.757	42.880	16,4%	19,5%
CATALUNYA	321.164	317.180	16,2%	18,2%

Evolució mensual de la taxa d'atur comarcal per sexe.



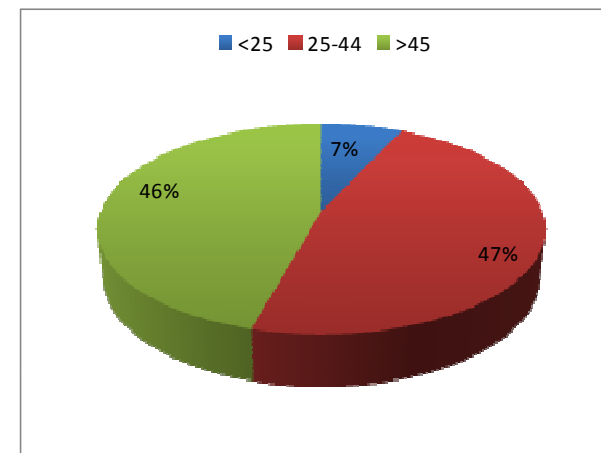
Font: Observatori Vallès Occidental, a partir de les dades del Departament d'Empresa i Ocupació. Les taxes d'atur registrat estan calculades sobre la població activa estimada 2012, seguint metodologia de la Xarxa d'Observatoris de Desenvolupament Local de la província de Barcelona.



Taxa d'atur registrada per municipis i grups d'edat

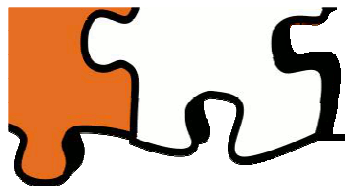
Municipi	Atur registrat			Taxa d'atur		
	<25	25-44	>45	<25	25-44	>45
Badia del Vallès	193	881	754	32,3%	22,9%	30,7%
Barberà del Vallès	208	1.440	1.461	15,5%	13,9%	24,1%
Castellar del Vallès	105	833	1.075	10,5%	12,4%	23,5%
Castellbisbal	70	455	504	12,9%	12,1%	21,6%
Cerdanyola del Vallès	312	2.185	2.231	11,5%	13,2%	19,1%
Gallifa	0	4	5	0,0%	7,8%	10,4%
Matadepera	10	125	165	2,2%	6,3%	9,1%
Montcada i Reixac	245	1.625	1.495	15,8%	15,1%	23,7%
Palau-solità i Plegamans	82	532	609	13,1%	13,2%	20,3%
Polinyà	74	405	314	22,5%	13,2%	26,0%
Rellinars	3	45	26	12,0%	20,0%	16,7%
Ripollet	286	1.947	1.682	17,9%	16,0%	26,1%
Rubí	545	3.735	3.727	16,5%	16,0%	27,3%
Sabadell	1.445	9.455	9.582	15,9%	15,6%	25,6%
Sant Cugat del Vallès	180	2.027	2.042	4,8%	8,4%	12,5%
Sant Llorenç Savall	10	90	91	10,4%	14,5%	18,8%
Sant Quirze del Vallès	46	490	580	5,6%	9,0%	14,8%
Santa Perpètua de Mogoda	229	1.194	1.039	20,1%	14,8%	22,6%
Sentmenat	58	352	337	17,0%	12,9%	21,3%
Terrassa	1.786	11.484	10.415	19,0%	17,1%	27,9%
Ullastrell	4	68	60	5,7%	11,0%	17,9%
Vacarisses	29	275	241	14,8%	13,6%	22,8%
Viladecavalls	55	237	343	14,4%	12,6%	20,0%
VALLÈS OCCIDENTAL	5.975	39.884	38.778	15,2%	14,8%	23,6%
CATALUNYA	44.574	304.132	289.638	14,8%	15,0%	20,5%

Distribució de l'atur de la comarca per grups d'edat



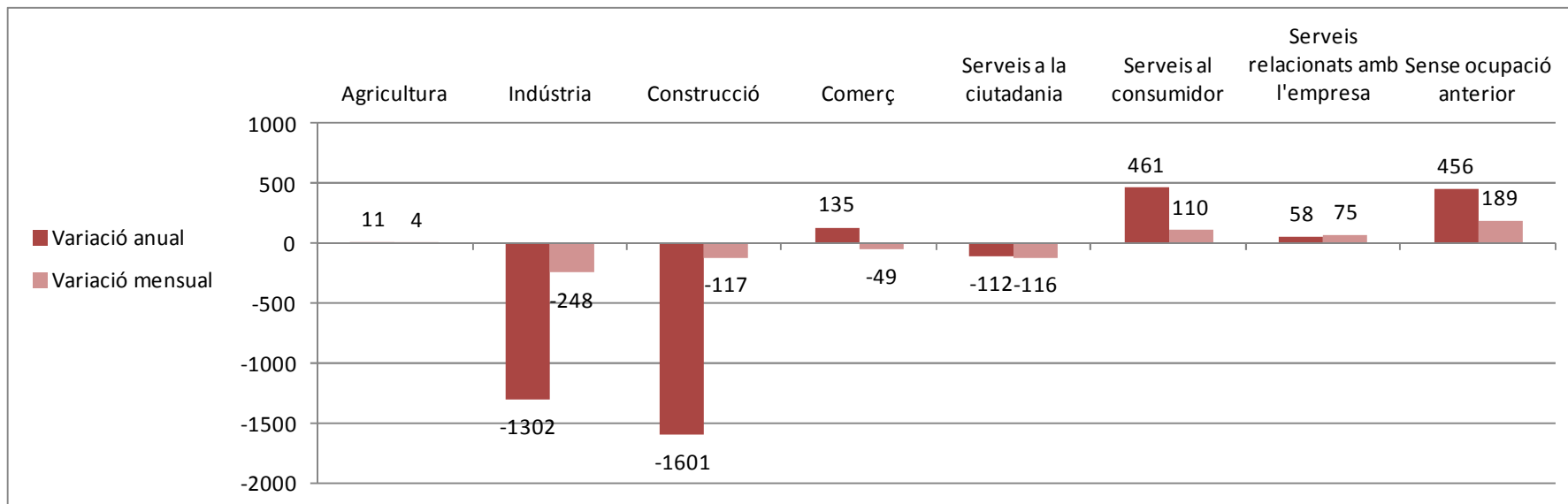
A la comarca, el 47% de les persones aturades tenen entre 25 i 44 anys, i el 46%, són majors de 45 anys.

Font: Observatori Vallès Occidental, a partir de les dades del Departament d'Empresa i Ocupació. Les taxes d'atur registrat estan calculades sobre la població activa estimada 2012, seguint metodologia de la Xarxa d'Observatoris de Desenvolupament Local de la província de Barcelona.



Persones desocupades per sectors d'activitat

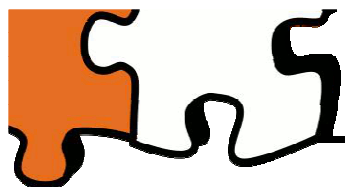
Variació de l'atur registrat per sectors econòmics. Novembre 2013. Xifres absolutes.



Classificació pròpia dels grans sectors d'activitat amb CNAE 2 dígits.

Al novembre, el nombre de persones aturades augmenta entre les persones sense ocupació anterior (+189), els que provenen dels Serveis al consumidor (+110) i els Serveis relacionats amb l'empresa (+75) i l'Agricultura (+4). Anualment, el sector de la Construcció i la Indústria, continuen amb un comportament positiu, ja que entre els dos sectors, presenten un saldo negatiu de 2.903 persones aturades.

Font: Observatori Vallès Occidental, a partir de les dades del Departament d'Empresa i Ocupació.



Persones desocupades per sectors d'activitat

Les activitats econòmiques que més baixen el nombre de persones aturades

Activitat	Saldo mensual	Variació mensual	% vers el total	Total Desocupats/des
Activitats especialitzades construcció	-87	-1,29%	7,87%	6.661
Educació	-65	-3,70%	2,00%	1.694
Comerç detall, exc. vehicles motor	-45	-0,59%	8,96%	7.587
Productes metàl·lics, exc. maquinària	-44	-2,25%	2,26%	1.912
Indústries tèxtils	-43	-1,69%	2,95%	2.494
Activitats sanitàries	-37	-2,85%	1,49%	1.259
Activitats de lloguer	-32	-3,56%	1,03%	868
Cautxú i plàstic	-27	-3,18%	0,97%	823
Activitats professionals i tècniques ncaa	-27	-1,77%	1,77%	1.498
Adm. pública, Defensa i SS obligatòria	-26	-1,83%	1,65%	1.394
Total	-433	-2,3%	30,9%	26.190

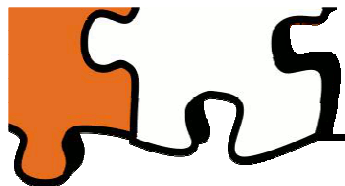
Per tercer mes consecutiu, repeteixen en aquest rànquing, Educació i Productes metàl·lics, exc. maquinària.

Les activitats econòmiques que més pugen el nombre de persones aturades

Activitat	Saldo mensual	Variació mensual	% vers el total	Total Desocupats/des
Sense ocupació anterior	189	4,34%	5,37%	4.547
Activitats relacionades amb l'ocupació	84	1,35%	7,47%	6.324
Serveis de menjar i begudes	61	1,36%	5,38%	4.554
Llars que ocupen personal domèstic	40	6,13%	0,82%	692
Serveis d'allotjament	34	6,85%	0,63%	530
Activitats administratives d'oficina	20	1,26%	1,90%	1.606
Serveis socials amb allotjament	15	1,35%	1,33%	1.127
Mediació financera	13	3,55%	0,45%	379
Serveis tècnics arquitectura i enginyeria	13	1,82%	0,86%	727
Transport terrestre i per canonades	12	0,66%	2,17%	1.833
Total	481	2,9%	26,4%	22.319

Aquest mes, les Activitats relacionades amb l'ocupació, Serveis de menjar i begudes, Llars que ocupen personal domèstic, Serveis d'allotjament, Servies socials i Activitats administratives d'oficina, tornen a estar entre les 10 que més incrementen el nombre d'aturats/des.

Font: Observatori Vallès Occidental, a partir de les dades del Departament d'Empresa i Ocupació.



Observatori Vallès Occidental
www.copevo.cat
observatori@copevo.cat

Amb el suport de:



**Diputació
Barcelona**