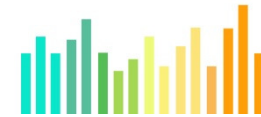
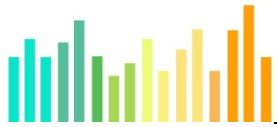


# Infoatur

## Agost 2014



- ✓ El mes d'agost tanca amb **1.165 persones més registrades a l'atur**. La taxa d'atur s'incrementa l'**1,5%** i es situa en el **16,4%**.
- ✓ Respecte l'**any anterior**, la taxa cau el **7,7%** i registra 6.842 persones aturades menys.
- ✓ A nivell municipal, l'**atur creix a 20 dels 23 municipis de la comarca**. Només 7 registren una taxa d'atur superior a la comarcal.
- ✓ Per **sexe**, la taxa d'atur dels **homes augmenta més que la de les dones**. Es registra un increment del 2,1% i de l'1,3%, respectivament.
- ✓ Per **grups d'edat**, l'**atur cau entre els menors de 25 anys (-0,7%)** i augmenta entre els aturats de 25 a 44 anys (+2,1%) i majors de 45 anys (+1,3%).
- ✓ Per **sectors econòmics**, les **persones sense ocupació anterior redueixen el nombre d'aturats** registrats en 268 persones i les Activitats relacionades amb l'ocupació registren un saldo positiu de 472 persones.

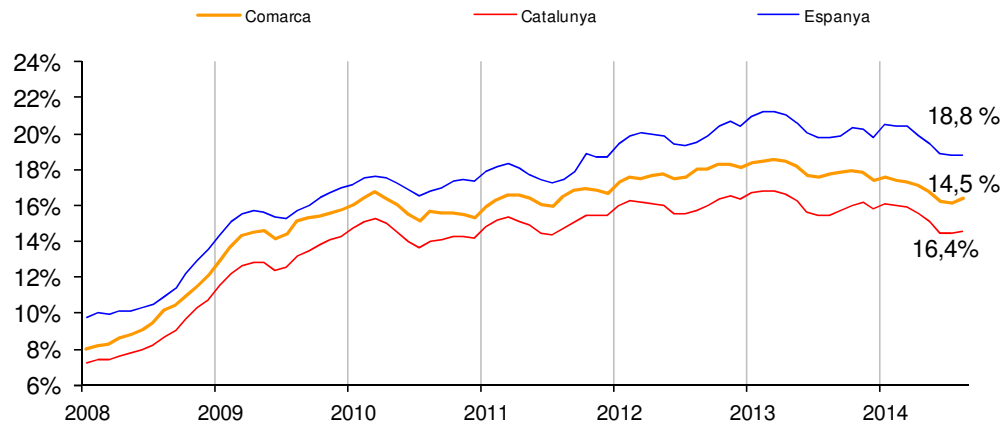


# Taxa d'atur registrada per àmbits territorials

Mes d'agost	Taxa atur estimada	Variació mensual	Variació interanual	Nombre aturats/des
Vallès Occidental	16,4%	1,5%	-7,7%	77.346
Barcelonès	13,7%	0,0%	-5,3%	159.370
Baix Llobregat	15,2%	2,1%	-6,3%	64.583
Vallès Oriental	15,9%	1,0%	-8,5%	33.741
Província Barcelona	15,0%	0,8%	-6,4%	432.368
Catalunya	14,5%	0,6%	-6,2%	571.616
Espanya	18,8%	0,2%	-5,0%	4.427.930

En blau: registre millor que el mes anterior  
En vermell: registre pitjor que el mes anterior

**Evolució de la taxa d'atur. Espanya, Catalunya i Vallès Occidental.  
Període 2008-2014**



Font: Observatori del Vallès Occidental, a partir de les dades del Departament d'Empresa i Ocupació

Després d'un mes de juliol en que només dues comarques, el Barcelonès i el Baix Llobregat, trencaven la dinàmica de reducció mensual de la taxa d'atur mantinguda durant cinc mesos, el mes d'agost, puja la taxa d'atur a tots els territoris analitzats.

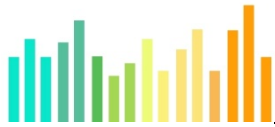
Els territoris que registren una variació mensual més elevada són el Baix Llobregat (+2,1%) i el Vallès Occidental (+1,5%).

Si comparem les variacions interanuals, destaquen els dos vallesos, ja que apunten millores al voltant del 8%.

La taxa d'atur al Vallès Occidental s'incrementa un 1,5%, per sobre de la variació de Catalunya (+0,6%) i d'Espanya (+0,2%).

Al gràfic, es pot observar com en els tres nivells territorials, la taxa d'atur del mes d'agost de l'any 2013 també va registrar un increment després de varis mesos de descens. Aleshores, no va tornar a baixar fins finals d'any.

Durant el període analitzat, 2008-2014, les tres taxes doblen els seus valors: a la comarca creix el 105%, a Catalunya, el 102% i a Espanya, el 93%.



# Taxa d'atur registrada per municipis

Municipi	Taxa d'atur	Variació mensual	Variació interanual	agost 2014	agost 2013
Badia del Vallès	24,7%	2,8%	-3,4%	1.690	1.765
Barberà del Vallès	16,0%	2,8%	-7,5%	2.836	3.083
Castellar del Vallès	14,7%	3,4%	-11,9%	1.809	2.062
Castellbisbal	13,6%	2,2%	-9,9%	893	1.000
Cerdanyola del Vallès	14,4%	2,1%	-6,2%	4.391	4.748
Gallifa	10,2%	-21,4%	-9,5%	11	12
Matadepera	6,4%	1,5%	-18,7%	273	333
Montcada i Reixac	16,5%	-0,7%	-8,3%	3.067	3.337
Palau-solità i Plegamans	14,6%	1,1%	-5,9%	1.107	1.186
Polinyà	15,1%	4,8%	-12,4%	697	796
Rellinars	17,2%	6,1%	4,2%	70	67
Ripollet	18,1%	1,9%	-7,6%	3.622	3.952
Rubí	18,1%	1,1%	-8,1%	7.266	7.949
Sabadell	17,4%	1,0%	-8,2%	18.505	20.259
Sant Cugat del Vallès	9,0%	1,7%	-9,8%	4.021	4.399
Sant Llorenç Savall	13,2%	5,4%	-14,9%	156	186
Sant Quirze del Vallès	10,3%	1,3%	-12,4%	1.060	1.198
Santa Perpètua de Mogoda	16,2%	3,0%	-6,9%	2.195	2.393
Sentmenat	14,7%	1,3%	-11,6%	694	772
Terrassa	19,3%	1,5%	-5,9%	21.788	23.360
Ullastrell	11,6%	-0,8%	-20,2%	122	149
Vacarisses	14,6%	4,6%	-14,9%	481	564
Viladecavalls	14,9%	3,3%	-4,1%	592	618
<b>VALLÈS OCCIDENTAL</b>	<b>16,4%</b>	<b>1,5%</b>	<b>-7,7%</b>	<b>77.346</b>	<b>84.188</b>
CATALUNYA	14,5%	0,6%	-6,2%	571.616	611.658
ESPANYA	18,8%	0,2%	-5,0%	4.427.930	4.698.783

## Llegenda

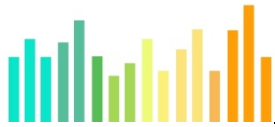
- Inferior catalana (14,5%)
- Entre catalana i comarcal
- Superior a la comarcal (16,4%)

Dels 23 municipis de la comarca, 7 registren una taxa d'atur superior a la comarcal (16,4%): Badia del Vallès, Montcada i Reixac, Rellinars, Ripollet, Rubí, Sabadell i Terrassa.

8 municipis tenen un taxa d'atur inferior a la catalana (14,4%): Castellbisbal, Cerdanyola del Vallès, Gallifa, Matadepera, Sant Cugat, Sant Llorenç, Sant Quirze i Ullastrell.

Entre la taxa comarcal i la catalana, es situen 8: Barberà del Vallès, Castellar del Vallès, Palau-solità i Plegamans, Polinyà, Santa Perpètua de Mogoda, Sentmenat, Vacarisses i Viladecavalls.

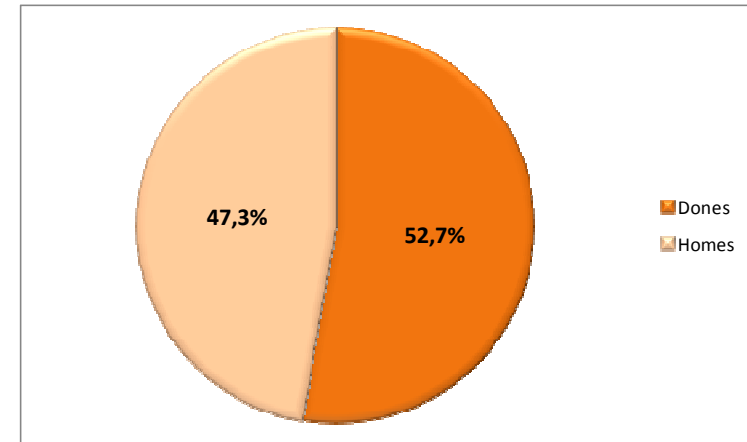
Font: Observatori del Vallès Occidental, a partir de les dades del Departament d'Empresa i Ocupació. Les taxes d'atur registrat estan calculades sobre la població activa estimada 2013, seguint metodologia de la Xarxa d'Observatoris de Desenvolupament Local de la província de Barcelona.



# Taxa d'atur registrada per municipis i sexe

Municipi	Atur registrat		Taxa d'atur	
	Homes	Dones	Homes	Dones
Badia del Vallès	852	838	23,2%	26,5%
Barberà del Vallès	1.322	1.514	14,0%	18,5%
Castellar del Vallès	816	993	12,6%	17,1%
Castellbisbal	392	501	11,0%	16,6%
Cerdanyola del Vallès	2.023	2.368	12,5%	16,5%
Gallifa	8	3	13,6%	6,1%
Matadepera	110	163	4,9%	8,0%
Montcada i Reixac	1.513	1.554	15,1%	18,1%
Palau-solità i Plegamans	441	666	10,8%	18,9%
Polinyà	286	411	11,3%	19,6%
Rellinars	35	35	14,8%	20,6%
Ripollet	1.792	1.830	16,5%	19,9%
Rubí	3.451	3.815	16,0%	20,5%
Sabadell	8.971	9.534	15,8%	19,1%
Sant Cugat del Vallès	1.841	2.180	8,0%	10,1%
Sant Llorenç Savall	84	72	12,6%	14,0%
Sant Quirze del Vallès	430	630	8,0%	12,8%
Santa Perpètua de Mogoda	952	1.243	12,8%	20,3%
Sentmenat	287	407	11,2%	18,8%
Terrassa	10.421	11.367	17,2%	21,9%
Ullastrell	51	71	9,1%	14,5%
Vacarisses	229	252	12,9%	16,7%
Viladecavalls	251	341	11,8%	18,5%
<b>VALLÈS OCCIDENTAL</b>	<b>36.558</b>	<b>40.788</b>	<b>14,5%</b>	<b>18,6%</b>
<b>CATALUNYA</b>	<b>278.439</b>	<b>293.177</b>	<b>13,1%</b>	<b>16,1%</b>

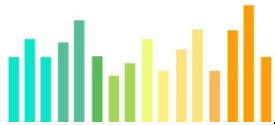
Distribució dels aturats registrats per sexe. Mes d'agost, Vallès Occidental.



A l'agost, l'atur ha augmentat entre els homes i les dones, però amb més intensitat, entre els homes, que creix el 2,1% davant de l'1% de les dones.

Respecte l'any passat, la reducció de la taxa d'atur femenina ha estat del 5,3%, i la dels homes, gairebé del doble, l'10,4%.

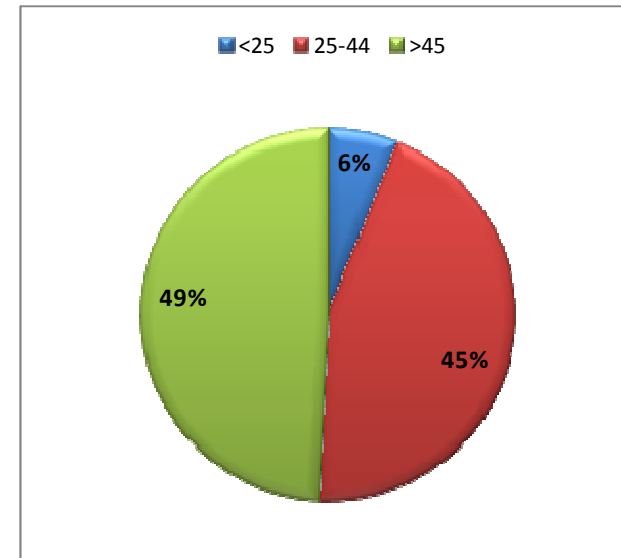
Font: Observatori del Vallès Occidental, a partir de les dades del Departament d'Empresa i Ocupació. Les taxes d'atur registrat estan calculades sobre la població activa estimada 2013, seguint metodologia de la Xarxa d'Observatoris de Desenvolupament Local de la província de Barcelona.



# Taxa d'atur registrada per municipis i grups d'edat

Municipi	Atur registrat			Taxa d'atur		
	<25	25-44	>45	<25	25-44	>45
Badia del Vallès	160	772	758	28,4%	20,5%	30,2%
Barberà del Vallès	162	1.258	1.416	12,3%	12,4%	22,7%
Castellar del Vallès	72	748	989	7,1%	11,5%	20,8%
Castellbisbal	65	385	443	12,0%	10,7%	18,2%
Cerdanyola del Vallès	253	1.937	2.201	9,6%	12,1%	18,4%
Gallifa	1	2	8	11,1%	3,9%	16,7%
Matadepera	15	107	151	3,3%	5,4%	8,1%
Montcada i Reixac	212	1.400	1.455	14,0%	13,2%	22,2%
Palau-solità i Plegamans	75	431	601	11,8%	11,0%	19,7%
Polinyà	61	348	288	19,9%	11,5%	22,4%
Rellinars	8	39	23	36,4%	17,2%	14,6%
Ripollet	246	1.707	1.669	16,4%	14,4%	25,1%
Rubí	419	3.214	3.633	13,3%	14,0%	25,8%
Sabadell	1.086	8.106	9.313	12,4%	13,6%	24,3%
Sant Cugat del Vallès	167	1.817	2.037	4,4%	7,6%	11,9%
Sant Llorenç Savall	7	63	86	7,0%	10,5%	17,8%
Sant Quirze del Vallès	45	427	588	5,6%	7,9%	14,4%
Santa Perpètua de Mogoda	148	1.005	1.042	13,5%	13,0%	21,9%
Sentmenat	39	310	345	11,5%	11,3%	21,1%
Terrassa	1.432	10.007	10.349	15,8%	15,4%	26,9%
Ullastrell	3	59	60	4,1%	9,7%	16,2%
Vacarisses	33	204	244	17,5%	10,3%	21,8%
Viladecavalls	43	211	338	11,5%	11,6%	18,9%
<b>VALLÈS OCCIDENTAL</b>	<b>4.752</b>	<b>34.557</b>	<b>38.037</b>	<b>12,4%</b>	<b>13,1%</b>	<b>22,4%</b>
<b>CATALUNYA</b>	<b>34.072</b>	<b>257.253</b>	<b>280.291</b>	<b>10,9%</b>	<b>11,8%</b>	<b>19,4%</b>

Distribució dels aturats per grups d'edat. Mes d'agost, Vallès Occidental.

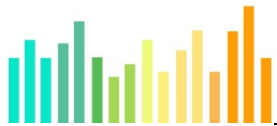


Font: Observatori del Vallès Occidental, a partir de les dades del Departament d'Empresa i Ocupació.

Aquest mes ha estat més favorable per a les persones aturades menors de 25 anys, ja que ha estat l'únic grup d'edat que registra un petit descens en la taxa d'atur (-0,7%).

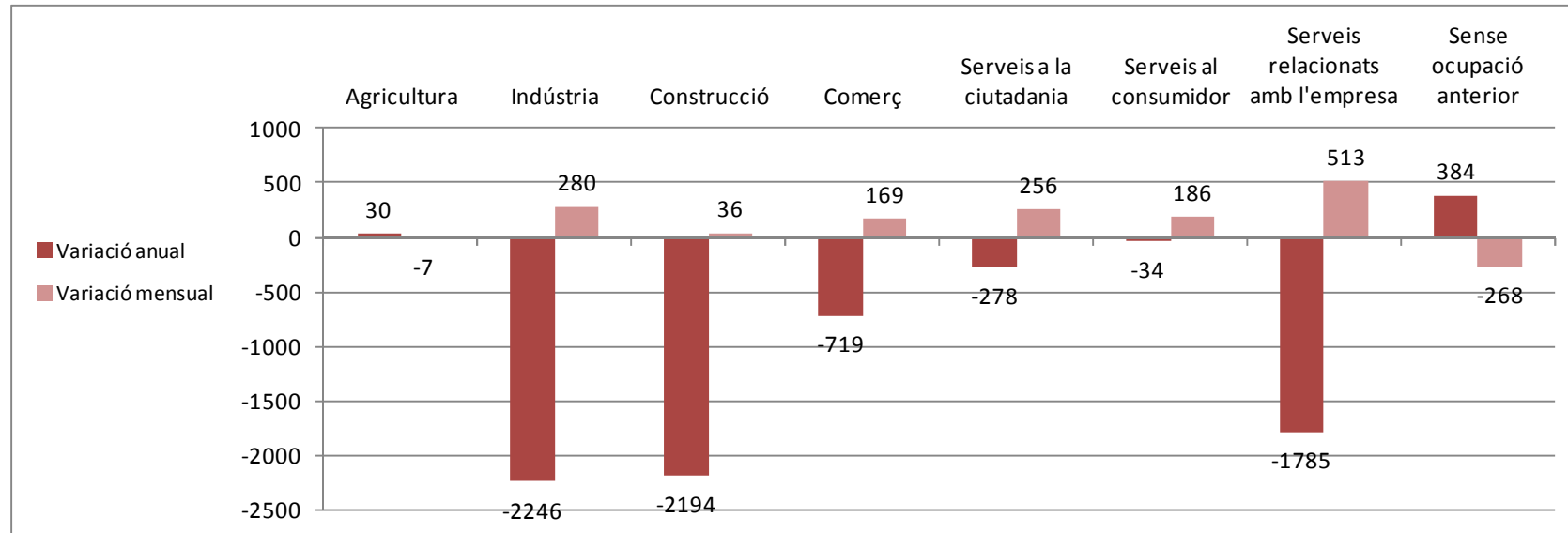
La taxa del grup d'entre 25-44 i majors de 45 anys, creix el 2,1% i l'1,3%, respectivament.

En quatre anys, la distribució de l'atur registrat entre els tres grups d'edat ha variat: L'any 2010, el grup amb més pes tenia entre 25 i 44 anys, ja que representaven el 53,3% del total d'aturats. El grup major de 45 anys passa de representar el 38,2% al 49,2%, ocupant així, la major part del pastís.



# Persones desocupades per sectors d'activitat

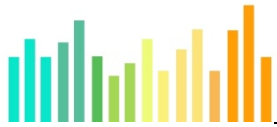
Variació en xifres absolutes de l'atur registrat per sectors econòmics. Vallès Occidental. Agost 2014 .



Font: Observatori del Vallès Occidental a partir de les dades del Departament d'Empresa i Ocupació. Classificació pròpia dels grans sectors d'activitat de CCAE-2009. Veure la correspondència a la pàgina 8.

Tots els sectors augmenten el nombre de persones aturades excepte l'Agricultura (-7) i, trencant la dinàmica habitual, les persones sense ocupació anterior (-268). El sector que registra un saldo positiu superior és Serveis relacionats amb l'empresa (+513)

Si comparem dades anuals, únicament les persones sense ocupació anterior i l'Agricultura registren un saldo positiu, de 384 i 30 persones, respectivament. El millor saldo anual l'acumula la Construcció, amb 2.246 persones, seguit de la Indústria, amb 2.194 aturats/des menys.



# Persones desocupades per activitats econòmiques

## Les activitats econòmiques que més baixen el nombre de persones aturades

Activitat	Saldo mensual	Variació mensual	% vers el total	Total desocupats/des
Sense ocupació anterior	-268	-5,72%	5,71%	4.418
Serveis a edificis i de jardineria	-76	-1,99%	4,85%	3.750
Activitats professionals i tècniques ncaa	-43	-3,26%	1,65%	1.274
Activitats de lloguer	-16	-2,16%	0,94%	725
Altres activitats de serveis personals	-16	-0,76%	2,71%	2.097
Materials i equips elèctrics	-14	-2,59%	0,68%	526
Indústries de productes alimentaris	-13	-1,02%	1,63%	1.257
Activitats administratives d'oficina	-13	-0,88%	1,89%	1.464
Serveis d'allotjament	-10	-2,40%	0,53%	407
Activitats de seguretat i investigació	-9	-2,93%	0,39%	298
<b>Total</b>	<b>-478</b>	<b>-2,4%</b>	<b>21,0%</b>	<b>16.216</b>

En quant a nombre d'aturats registrats, l'activitat que tanca el mes amb un destacable saldo negatiu, és la de sense ocupació anterior.

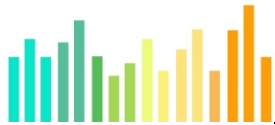
## Les activitats econòmiques que més pugen el nombre de persones aturades

Activitat	Saldo mensual	Variació mensual	% vers el total	Total desocupats/des
Activitats relacionades amb l'ocupació	472	8,95%	7,43%	5.746
Educació	194	9,80%	2,81%	2.174
Comerç detall, exc. vehicles motor	106	1,52%	9,18%	7.101
Serveis de menjar i begudes	93	2,20%	5,57%	4.311
Activitats esportives i d'entreteniment	69	10,19%	0,96%	746
Productes metàl·lics, exc. maquinària	55	3,41%	2,16%	1.668
Vehicles de motor, remolcs i semiremolcs	50	11,85%	0,61%	472
Serveis de tecnologies de la informació	40	9,22%	0,61%	474
Serveis socials sense allotjament	40	6,04%	0,91%	702
Indústries tèxtils	39	1,71%	3,00%	2.324
<b>Total</b>	<b>1.158</b>	<b>6,5%</b>	<b>33,3%</b>	<b>25.718</b>

Les Activitats relacionades amb l'ocupació i l'Educació encapçalen la llista d'activitats amb saldo positiu de persones aturades.

Font: Observatori Vallès Occidental, a partir de les dades del Departament d'Empresa i Ocupació.





# Classificació pròpia dels grans sectors d'activitat de CCAE-2009 (2 dígits)

## AGRICULTURA

- 1 Agricultura, ramaderia, caça i activitats relacionades
- 2 Silvicultura i explotació forestal
- 3 Pesca i aqüicultura

## CONSTRUCCIÓ

- 41 Construcció d'immobles
- 42 Construcció d'obres d'enginyeria civil
- 43 Activitats especialitzades de la construcció

## COMERÇ

- 45 Venda i reparació de vehicles de motor i motocicletes
- 46 Comerç a l'engròs i intermediaris del comerç
- 47 Comerç al detall, excepte el comerç de vehicles motor

## SERVEIS AL CONSUMIDOR

- 55 Serveis d'allotjament
- 56 Serveis de menjar i begudes
- 58 Edició
- 59 Act. de cinematografia, de vídeo i de programes de televisió
- 60 Activitats d'emissió i programació de ràdio i televisió
- 90 Activitats de creació, artístiques i d'espectacles
- 91 Act. de biblioteques, arxius, museus i altres activitats culturals
- 92 Activitats relacionades amb els jocs d'atzar i les apostes
- 93 Activitats esportives, recreatives i d'entreteniment
- 94 Activitats associatives
- 95 Reparació d'ordinadors, d'efectes personals i efectes domèstics
- 96 Altres activitats de serveis personals
- 97 Activitats de les llars que donen ocupació a personal domèstic
- 98 Act. de les llars que produeixen béns i serveis per a ús propi

## SERVEIS A LA CIUTADANIA

- 84 Administració pública, Defensa i Seguretat Social obligatòria
- 85 Educació
- 86 Activitats sanitàries
- 87 Activitats de serveis socials amb allotjament
- 88 Activitats de serveis socials sense allotjament

## INDÚSTRIA

- 5 Extracció d'antracita, hulla i lignit
- 6 Extracció de petroli brut i de gas natural
- 7 Extracció de minerals metàl·lics
- 8 Extracció de minerals no metàl·lics ni energètics
- 9 Activitats de suport a les indústries extractives
- 10 Indústries de productes alimentaris
- 11 Fabricació de begudes
- 12 Indústries del tabac
- 13 Indústries tèxtils
- 14 Confecció de peces de vestir
- 15 Indústria del cuir i del calçat
- 16 Indústria de la fusta i del suro, excepte mobles; cistelleria i esparteria
- 17 Indústries del paper
- 18 Arts gràfiques i reproducció de suports enregistrats
- 19 Coqueries i refinació del petroli
- 20 Indústries químiques
- 21 Fabricació de productes farmacèutics
- 22 Fabricació de productes de cautxú i matèries plàstiques
- 23 Fabricació d'altres productes minerals no metàl·lics
- 24 Metal·lúrgia, fabr. de productes bàsics de ferro, acer i ferroaliatges
- 25 Fabricació de productes metàl·lics, excepte maquinària i equips
- 26 Fabricació de productes informàtics, electrònics i òptics
- 27 Fabricació de materials i equips elèctrics
- 28 Fabricació de maquinària i equips ncaa
- 29 Fabricació de vehicles de motor, remolcs i semiremolcs
- 30 Fabricació d'altres materials de transport
- 31 Fabricació de mobles
- 32 Indústries manufactureres diverses
- 33 Reparació i instal·lació de maquinària i equips

## SERVEIS RELACIONATS AMB L'EMPRESA

- 35 Subministrament d'energia elèctrica, gas, vapor i aire condicionat
- 36 Captació, potabilització i distribució d'aigua
- 37 Recollida i tractament d'aigües residuals
- 38 Activitats de recollida, tractament i eliminació de residus;
- 39 Activitats de descontaminació i altres serveis de gestió de residus
- 49 Transport terrestre; transport per canonades
- 50 Transport marítim i per vies de navegació interiors
- 51 Transport aeri
- 52 Emmagatzematge i activitats afins al transport
- 53 Activitats postals i de correus
- 61 Telecomunicacions
- 62 Serveis de tecnologies de la informació
- 63 Serveis d'informació
- 64 Mediació financera, excepte assegurances i fons de pensions
- 65 Assegurances, reassegurances i fons de pensions
- 66 Activitats auxiliars de la mediació financera i d'assegurances
- 68 Activitats immobiliàries
- 69 Activitats jurídiques i de comptabilitat
- 70 Activitats de les seues centrals; activitats de consultoria de gestió empresa
- 71 Serveis tècnics d'arquitectura i enginyeria; assajos i anàlisis tècnics
- 72 Recerca i desenvolupament
- 73 Publicitat i estudis de mercat
- 74 Altres activitats professionals, científiques i tècniques
- 75 Activitats veterinàries
- 77 Activitats de lloguer
- 78 Activitats relacionades amb l'ocupació
- 79 Activitats de les agències de viatges, operadors turístics i altres serveis
- 80 Activitats de seguretat i investigació
- 81 Serveis a edificis i activitats de jardineria
- 82 Activitats administratives d'oficina i altres activitats auxiliars a les empreses



OBSERVATORI  
VALLÈS OCCIDENTAL



Observatori del Vallès Occidental  
[www.copevo.cat](http://www.copevo.cat)  
[observatoricomarcal@copevo.cat](mailto:observatoricomarcal@copevo.cat)

Amb el suport de:  **Diputació  
Barcelona**