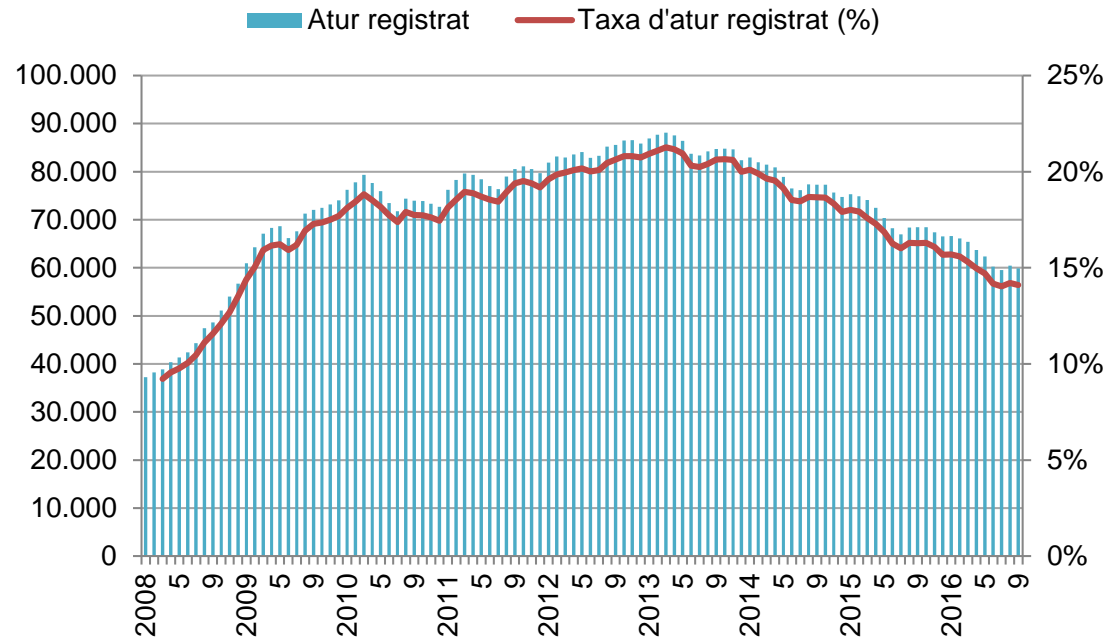


## Setembre 2016

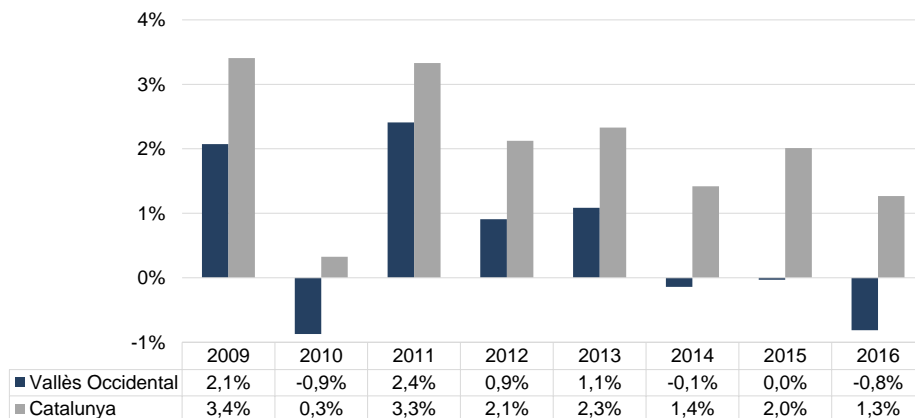
- **El Vallès Occidental registra 59.887 persones aturades**, 572 menys que el mes d'agost. Amb una variació mensual de -0,8%, la **taxa d'atur és situa en un 14,09%**.
- **Respecte l'any anterior, es registren 8.519 desocupats menys**, el que suposa una variació interanual del -13,5% de la taxa d'atur.
- **Augment mensual** del nombre de desocupats tant a **Catalunya** (5.641) com a **Espanya** (22.801).
- A nivell local, **l'atur disminueix en catorze dels vint-i-tres municipis** respecte el mes de d'agost.
- Per sexe, **la caiguda de l'atur ve donada per la reducció de les dones desocupades** (-571).
- Per grups d'edat, **augmenta l'atur entre els joves** (388), mentre que es redueix a la resta de grups.
- Per nivell formatiu, l'atur **es redueix** en tots els col·lectius respecte l'any anterior, **sobretot entre els que compten amb estudis primaris**.
- Per sectors econòmics, i respecte el mes anterior, **l'atur disminueix en els serveis a la ciutadania, la construcció, els serveis al consumidor i la indústria**.

○ Evolució de la població desocupada i la taxa d'atur registral. Gener 2008- Setembre 2016. Vallès Occidental



Amb un total de 59.887 persones desocupades, la taxa d'atur a la comarca a agost de 2016 és del 14,09%. Tot i la tendència general de disminució de l'atur iniciada l'any 2014, encara resta lluny dels valors registrats l'any 2008, quan la xifra es situava per sota de les 40.000 persones desocupades.

## ○ Variació mensual de la taxa d'atur. Mes de setembre del període 2009-2016. Vallès Occidental i Catalunya



La taxa d'atur a la comarca disminueix respecte el mes anterior (-0,8%), mentre que augmenta a Catalunya (1,3%). Al mes de setembre és habitual que la comarca registri una evolució més positiva en comparació al conjunt català.

## ○ Dades taxa atur registral

Setembre 2016	Taxa atur registral	Variació mensual*	Variació interanual	Nombre aturats
Vallès Occidental	14,09%	-0,8%	-13,5%	59.887
Barcelonès	11,74%	-0,3%	-13,0%	124.548
Baix Llobregat	13,02%	-0,2%	-13,6%	49.165
Vallès Oriental	13,88%	-0,1%	-13,4%	26.016
Província Barcelona	12,93%	-0,2%	-13,5%	335.533
Catalunya	12,90%	1,3%	-13,6%	513.187

Respecte el mes anterior, la taxa disminueix lleugerament en tots els àmbits territorials de l'entorn a excepció de Catalunya. La reducció de l'atur l'encapçala el Vallès Occidental (-0,8%).

Interanualment, la taxa d'atur disminueix en tots els àmbits de manera similar, en torn el 13 i 13,6%.

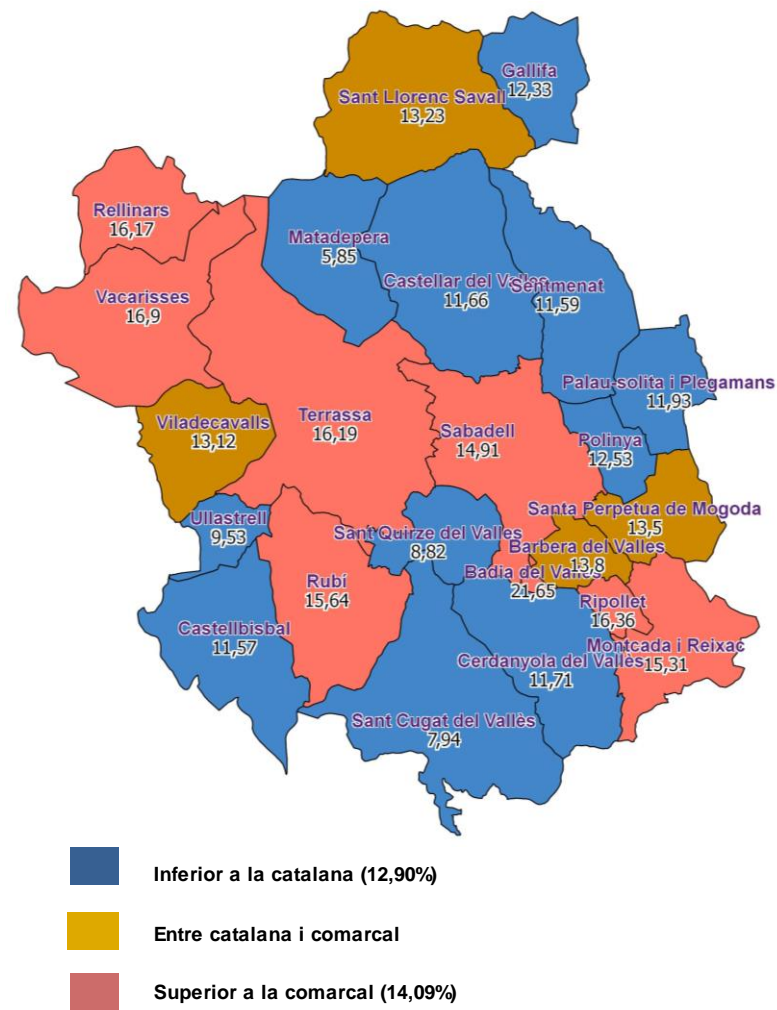
Font: Observatori del Vallès Occidental, a partir de les dades del Departament d' Empresa i Coneixement (per a totes les dades de l'informe).

\*En blau: registre millor que el mes anterior

En vermell: registre pitjor que el mes anterior

Vuit municipis registren una taxa d'atur superior a la comarcal (14,09%). Respecte el mes d'agost, l'atur disminueix en catorze dels vint-i-tres municipis, i ho fa amb més intensitat a Ullastrell (-8,9%), Sentmenat (-6,6%) i Matadepera (-5,0%).

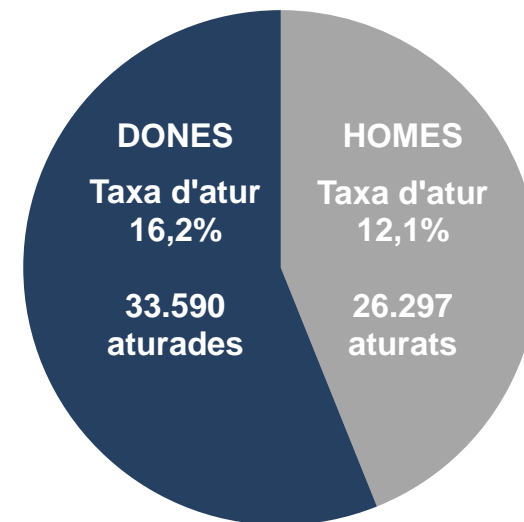
Municipi	Taxa d'atur	Variació mensual	Variació interanual	Desocupats setembre 2016	Desocupats setembre 2015
Badia del Vallès	21,65%	1,2%	-12,6%	1.346	1.545
Barberà del Vallès	13,80%	-0,4%	-13,3%	2.176	2.505
Castellar del Vallès	11,66%	-2,2%	-20,1%	1.277	1.579
Castellbisbal	11,57%	-1,6%	-14,6%	669	780
Cerdanyola del Vallès	11,71%	-0,7%	-12,1%	3.258	3.702
Gallifa	12,33%	11,0%	-24,0%	9	12
Matadepera	5,85%	-5,0%	-13,9%	216	243
Montcada i Reixac	15,31%	1,4%	-10,6%	2.507	2.756
Palau-solità i Plegamans	11,93%	0,2%	-14,6%	816	942
Polinyà	12,53%	4,9%	-13,8%	487	556
Rellinars	16,17%	-5,5%	-8,2%	43	50
Ripollet	16,36%	0,0%	-10,7%	2.966	3.282
Rubí	15,64%	-1,3%	-14,0%	5.587	6.490
Sabadell	14,91%	-0,7%	-12,9%	14.529	16.442
Sant Cugat del Vallès	7,94%	-3,5%	-14,4%	3.025	3.445
Sant Llorenç Savall	13,23%	4,1%	-10,5%	133	144
Sant Quirze del Vallès	8,82%	-3,1%	-11,8%	783	877
Santa Perpètua de Mogoda	13,50%	2,1%	-16,7%	1.647	1.951
Sentmenat	11,59%	-6,6%	-22,7%	459	592
Terrassa	16,19%	-1,0%	-13,6%	16.999	19.465
Ullastrell	9,53%	-8,9%	-20,9%	82	104
Vacarisses	16,90%	1,0%	-8,9%	422	452
Viladecavalls	13,12%	-2,1%	-8,1%	451	492
<b>VALLÈS OCCIDENTAL</b>	<b>14,09%</b>	<b>-0,8%</b>	<b>-13,5%</b>	<b>59.887</b>	<b>68.406</b>
<b>CATALUNYA</b>	<b>12,90%</b>	<b>1,3%</b>	<b>-13,6%</b>	<b>451.081</b>	<b>513.187</b>



## ○ Nombre d'aturats i taxa d'atur per municipi i sexe

Municipi	Atur registrat		Taxa d'atur	
	Homes	Dones	Homes	Dones
Badia del Vallès	631	715	19,4%	24,2%
Barberà del Vallès	928	1248	11,2%	16,6%
Castellar del Vallès	496	781	8,7%	14,9%
Castellbisbal	263	406	8,7%	14,7%
Cerdanyola del Vallès	1384	1874	9,4%	14,3%
Gallifa	5	4	12,8%	11,8%
Matadepera	85	131	4,3%	7,6%
Montcada i Reixac	1130	1377	13,1%	17,7%
Palau-solità i Plegamans	301	515	8,5%	15,7%
Polinyà	200	287	9,8%	15,5%
Rellinars	24	19	16,7%	15,6%
Ripollet	1325	1641	13,9%	19,0%
Rubí	2462	3125	13,6%	17,7%
Sabadell	6537	7992	13,5%	16,2%
Sant Cugat del Vallès	1370	1655	7,1%	8,8%
Sant Llorenç Savall	55	78	10,5%	16,3%
Sant Quirze del Vallès	320	463	6,8%	11,0%
Santa Perpètua de Mogoda	675	972	10,6%	16,7%
Sentmenat	170	289	8,3%	15,2%
Terrassa	7572	9427	14,0%	18,5%
Ullastrell	26	56	5,8%	13,5%
Vacarisses	171	251	13,3%	20,8%
Viladecavalls	167	284	9,4%	17,1%
<b>VALLÈS OCCIDENTAL</b>	<b>26.297</b>	<b>33.590</b>	<b>12,1%</b>	<b>16,2%</b>
<b>Variació mensual</b>	<b>0,0%</b>	<b>-1,7%</b>	<b>0,0%</b>	<b>-1,4%</b>
<b>Variació anual</b>	<b>-15,1%</b>	<b>-10,3%</b>	<b>-16,0%</b>	<b>-11,4%</b>

## ○ Taxa d'atur i nombre de persones aturades per sexe



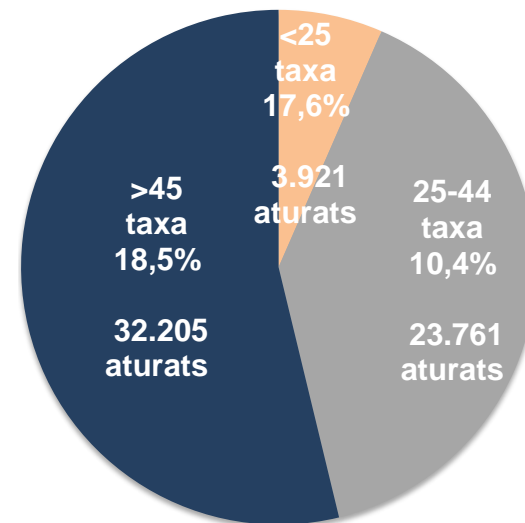
La taxa masculina es manté en un 12,1% i la femenina es situa en un 16,2%, un -1,4% menys que el mes d'agost.

En un any, la taxa d'atur dels homes disminueix un 16,0% i la de les dones en un 11,4%.

## ○ Nombre i taxa d'atur per municipis i grups d'edat

Municipi	Atur registrat			Taxa d'atur		
	<25	25-44	>45	<25	25-44	>45
Badia del Vallès	126	567	653	33,6%	17,6%	24,8%
Barberà del Vallès	168	839	1.169	19,4%	10,2%	17,5%
Castellar del Vallès	59	455	763	10,6%	8,0%	16,3%
Castellbisbal	49	255	365	15,8%	8,4%	15,0%
Cerdanyola del Vallès	209	1.257	1.792	16,6%	8,7%	14,9%
Gallifa	0	4	5	0,0%	10,5%	16,1%
Matadepera	14	78	124	7,3%	4,0%	8,1%
Montcada i Reixac	189	1.030	1.288	21,0%	12,0%	18,6%
Palau-solità i Plegamans	53	274	489	14,7%	7,7%	16,7%
Polinyà	32	223	232	15,5%	10,8%	14,4%
Rellinars	1	21	21	7,7%	14,8%	18,9%
Ripollet	252	1.220	1.494	24,5%	12,9%	19,5%
Rubí	306	2.169	3.112	15,3%	11,4%	21,1%
Sabadell	946	5.621	7.962	18,7%	10,4%	20,7%
Sant Cugat del Vallès	130	1.221	1.674	9,0%	6,2%	9,9%
Sant Llorenç Savall	8	50	75	15,1%	9,6%	17,5%
Sant Quirze del Vallès	44	291	448	9,6%	6,2%	12,0%
Santa Perpètua de Mogoda	133	647	867	19,7%	10,1%	16,8%
Sentmenat	28	187	244	13,5%	8,9%	14,7%
Terrassa	1.112	7.002	8.885	18,6%	12,1%	21,5%
Ullastrell	2	30	50	4,9%	6,6%	13,7%
Vacarisses	29	173	220	21,3%	13,3%	20,7%
Viladecavalls	31	147	273	16,8%	8,3%	18,4%
<b>VALLÈS OCCIDENTAL</b>	<b>3.921</b>	<b>23.761</b>	<b>32.205</b>	<b>17,6%</b>	<b>10,4%</b>	<b>18,5%</b>
<b>Variació mensual</b>	<b>11,0%</b>	<b>-2,7%</b>	<b>-0,9%</b>	<b>9,1%</b>	<b>-2,4%</b>	<b>-0,7%</b>
<b>Variació anual</b>	<b>-13,0%</b>	<b>-17,0%</b>	<b>-8,7%</b>	<b>-13,3%</b>	<b>-17,9%</b>	<b>-9,8%</b>

## ○ Taxa d'atur i nombre de persones aturades per grups d'edat



Per grups d'edat, i respecte el mes d'agost, la taxa d'atur augmenta entre el col·lectiu jove un 9,1%, mentre que disminueix entre les edats centrals (-2,4%) i els majors de 45 anys (-0,7%).

La taxa d'atur dels joves es situa en el 17,6% i representen el 6,5% del total d'aturats.

La taxa d'atur dels majors de 45 es situa en un 18,5%, i és el col·lectiu que concentra més desocupats (53,8%).

La taxa d'atur del grup central es situa en un 10,4%, amb el 39,7% del total d'aturats.

○ Desocupats registrats per grups d'edat i nivell d'instrucció. Vallès Occidental

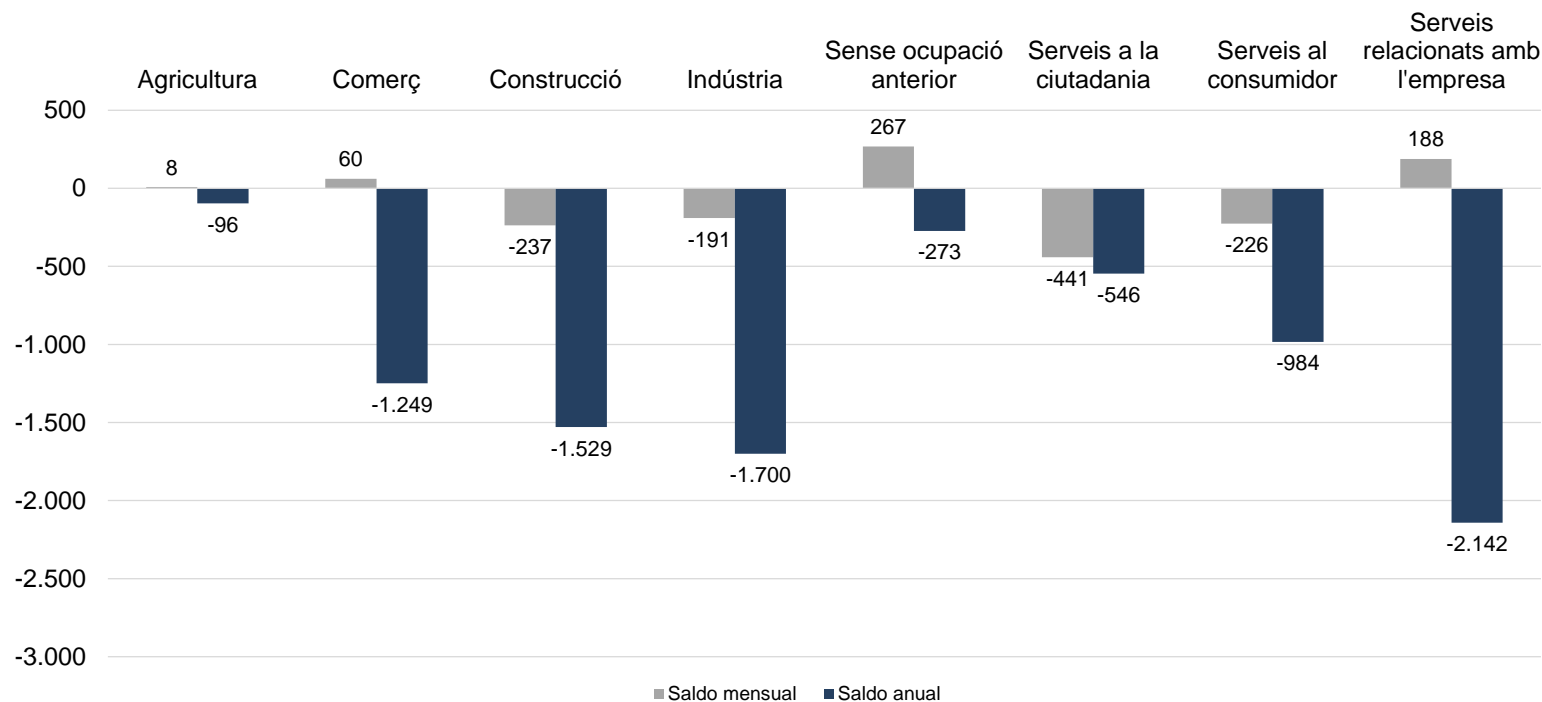
	Sense estudis		Primaris		Secundaris ESO i EGB		Secundaris CFGM		Superiors		Total	
	Núm	%	Núm	%	Núm	%	Núm	%	Núm	%	Núm	%
<25 anys	57	0,1%	171	0,3%	2.709	4,5%	534	0,9%	450	0,8%	3.921	6,5%
25-45 anys	1.066	1,8%	1.271	2,1%	14.305	23,9%	2.407	4,0%	4.712	7,9%	23.761	39,7%
>45 anys	1.660	2,8%	3.315	5,5%	21.570	<b>36,0%</b>	2.692	4,5%	2.968	5,0%	32.205	53,8%
% vers total	2.783	4,6%	4.757	7,9%	38.584	<b>64,4%</b>	5.633	9,4%	8.130	<b>13,6%</b>	59.887	100,0%
Variació anual nivell formatiu	-465	<b>-14,3%</b>	-755	<b>-13,7%</b>	-5.409	<b>-12,3%</b>	-782	-12,2%	-1.108	-12,0%	-8.519	-12,5%

**Per nivell d'instrucció:** el 64,4% dels aturats registrats a la comarca tenen com a màxim estudis d'ESO o EGB, mentre que només el 13,6% compten amb estudis superiors.

Interanualment, l'atur ha caigut en tots els nivells d'instrucció, sobretot entre els col·lectius amb menor nivell formatiu: sense estudis (-14,3%), estudis primaris (-13,7%) .

**Per nivell d'instrucció i edat:** el gruix de desocupats (36,0%) es concentra en els majors de 45 anys amb estudis secundaris d'ESO i EGB.

## ○ Variació en xifres absolutes de l'atur registrat segons sector a on estava treballant la persona desocupada



Veure la classificació d'activitats econòmiques a la pàg. 8

Respecte el mes anterior, augmenta el nombre de desocupats entre el col·lectiu *sense ocupació anterior* (267), els *serveis relacionats amb l'empresa* (188), el *comerç* (60) i l'*agricultura* (8). Encapçalen la reducció de l'atur els *serveis a la ciutadania* (-441) i la *construcció* (-237).

Interanualment, l'atur es redueix en tots els sectors. En termes absoluts ho fa sobretot en els *serveis relacionats amb l'empresa* (-2.142), la *indústria* (-1.700), la *construcció* (-1.529) i el *comerç* (-1.249).



## ○ Les activitats econòmiques que més baixen el nombre de persones aturades registrades

Activitat	Saldo mensual	Variació mensual	% vers el total	Total desocupats
Educació	-472	-26,2%	2,2%	1.330
Activitats especialitzades construcció	-135	-3,8%	5,8%	3.464
Serveis de menjar i begudes	-116	-3,1%	6,0%	3.585
Construcció d'immobles	-90	-3,3%	4,4%	2.620
Serveis socials sense allotjament	-70	-10,3%	1,0%	612
Activitats esportives i d'entreteniment	-60	-10,1%	0,9%	533
Productes metàl·lics, exc. maquinària	-42	-3,6%	1,9%	1.135
Maquinària i equips ncaa	-38	-6,9%	0,9%	514
Activitats associatives	-37	-10,1%	0,6%	331
Indústries tèxtils	-36	-2,1%	2,8%	1.685
<b>Total</b>	<b>-1.096</b>	<b>-7,9%</b>	<b>26,4%</b>	<b>15.809</b>

Encapçalen el rànquing de disminució de l'atur l'educació (-472), activitats especialitzades de la construcció (-135) i serveis de menjar i begudes (-116).

## ○ Les activitats econòmiques que més augmenten el nombre de persones aturades registrades

Activitat	Saldo mensual	Variació mensual	% vers el total	Total desocupats
Sense ocupació anterior	267	6,6%	7,3%	4.342
Serveis a edificis i de jardineria	172	5,0%	6,0%	3.584
Serveis socials amb allotjament	79	8,7%	1,6%	983
Tractament de residus	69	23,9%	0,6%	358
Comerç detall, exc. vehicles motor	60	1,0%	9,8%	5.863
Activitats sanitàries	56	6,9%	1,4%	868
Mediació financera	32	22,9%	0,3%	172
Activitats administratives d'oficina	32	2,4%	2,3%	1.386
Llars que ocupen personal domèstic	21	2,3%	1,6%	948
Serveis d'allotjament	17	4,4%	0,7%	402
<b>Total</b>	<b>805</b>	<b>8,4%</b>	<b>30,9%</b>	<b>18.504</b>

L'augment de l'atur destaca entre el col·lectiu sense ocupació anterior (267), els serveis a edificis i jardineria (172) i els serveis socials amb allotjament (79).

○ Taxa d'atur registrat municipal:

Càlcul de la taxa d'atur registrat del Departament d'Empresa i Coneixement a partir de la darrera dada de població activa trimestral disponible, seguint la metodologia de la Xarxa d'Observatoris de Desenvolupament Local de la província de Barcelona.

Podeu ampliar la informació sobre la nova metodologia de càlcul accedint al següent [enllaç](#):

CLASSIFICACIONS

○ Classificació pròpia de les activitats a 2 dígits de CCAE-2009 en 7 sectors econòmics

**AGRICULTURA**

- 1 Agricultura, ramaderia, caça i activitats relacionades
- 2 Silvicultura i explotació forestal
- 3 Pesca i aqüicultura

**CONSTRUCCIÓ**

- 41 Construcció d'immobles
- 42 Construcció d'obres d'enginyeria civil
- 43 Activitats especialitzades de la construcció

**COMERÇ**

- 45 Venda i reparació de vehicles de motor i motocicletes
- 46 Comerç a l'engròs i intermediaris del comerç
- 47 Comerç al detall, excepte el comerç de vehicles motor

**SERVEIS AL CONSUMIDOR**

- 55 Serveis d'allotjament
- 56 Serveis de menjar i begudes
- 58 Edició
- 59 Act. de cinematografia, de vídeo i de programes de televisió
- 60 Activitats d'emissió i programació de ràdio i televisió
- 90 Activitats de creació, artístiques i d'espectacles
- 91 Act. de biblioteques, arxius, museus i altres activitats culturals
- 92 Activitats relacionades amb els jocs d'atzar i les apostes
- 93 Activitats esportives, recreatives i d'entreteniment
- 94 Activitats associatives
- 95 Reparació d'ordinadors, d'efectes personals i efectes domèstics
- 96 Altres activitats de serveis personals
- 97 Activitats de les llars que donen ocupació a personal domèstic
- 98 Act. de les llars que produeixen béns i serveis per a ús propi

**SERVEIS A LA CIUTADANIA**

- 84 Administració pública, Defensa i Seguretat Social obligatòria
- 85 Educació
- 86 Activitats sanitàries
- 87 Activitats de serveis socials amb allotjament
- 88 Activitats de serveis socials sense allotjament

**INDÚSTRIA**

- 5 Extracció d'antracita, hulla i lignit
- 6 Extracció de petroli brut i de gas natural
- 7 Extracció de minerals metàl·lics
- 8 Extracció de minerals no metàl·lics ni energètics
- 9 Activitats de suport a les indústries extractives
- 10 Indústries de productes alimentaris
- 11 Fabricació de begudes
- 12 Indústries del tabac
- 13 Indústries tèxtils
- 14 Confecció de peces de vestir
- 15 Indústria del cuir i del calçat
- 16 Indústria de la fusta i del suro, excepte mobles; cistelleria i esparteria
- 17 Indústries del paper
- 18 Arts gràfiques i reproducció de suports enregistrats
- 19 Coqueries i refinació del petroli
- 20 Indústries químiques
- 21 Fabricació de productes farmacèutics
- 22 Fabricació de productes de cautú i matèries plàstiques
- 23 Fabricació d'altres productes minerals no metàl·lics
- 24 Metal·lúrgia, fabr. de productes bàsics de ferro, acer i ferroaliatges
- 25 Fabricació de productes metàl·lics, excepte maquinària i equips
- 26 Fabricació de productes informàtics, electrònics i òptics
- 27 Fabricació de materials i equips elèctrics
- 28 Fabricació de maquinària i equips ncaa
- 29 Fabricació de vehicles de motor, remolcs i semiremolcs
- 30 Fabricació d'altres materials de transport
- 31 Fabricació de mobles
- 32 Indústries manufactureres diverses
- 33 Reparació i instal·lació de maquinària i equips

**SERVEIS RELACIONATS AMB L'EMPRESA**

- 35 Subministrament d'energia elèctrica, gas, vapor i aire condicionat
- 36 Captació, potabilització i distribució d'aigua
- 37 Recollida i tractament d'aigües residuals
- 38 Activitats de recollida, tractament i eliminació de residus;
- 39 Activitats de descontaminació i altres serveis de gestió de residus
- 49 Transport terrestre; transport per canonades
- 50 Transport marítim i per vies de navegació interiors
- 51 Transport aeri
- 52 Emmagatzematge i activitats afins al transport
- 53 Activitats postals i de correus
- 61 Telecomunicacions
- 62 Serveis de tecnologies de la informació
- 63 Serveis d'informació
- 64 Mediació financera, excepte assegurances i fons de pensions
- 65 Assegurances, reassegurances i fons de pensions
- 66 Activitats auxiliars de la mediació financera i d'assegurances
- 68 Activitats immobiliàries
- 69 Activitats jurídiques i de comptabilitat
- 70 Activitats de les seus centrals; activitats de consultoria de gestió empresa
- 71 Serveis tècnics d'arquitectura i enginyeria; assajos i anàlisis tècnics
- 72 Recerca i desenvolupament
- 73 Publicitat i estudis de mercat
- 74 Altres activitats professionals, científiques i tècniques
- 75 Activitats veterinàries
- 77 Activitats de lloguer
- 78 Activitats relacionades amb l'ocupació
- 79 Activitats de les agències de viatges, operadors turístics i altres serveis
- 80 Activitats de seguretat i investigació
- 81 Serveis a edificis i activitats de jardineria
- 82 Activitats administratives d'oficina i altres activitats auxiliars a les empreses

# OBSERVATORI VALLÈS OCCIDENTAL



Amb el suport de:



Diputació  
Barcelona



Xarxa d'Observatoris  
del Desenvolupament  
Econòmic Local

